

Tehnisko datu lapa

Vidējas un augstas jutības aizsardzība FRD divdzīslu sistēmām 24 V

Art.-Nr. 5098514



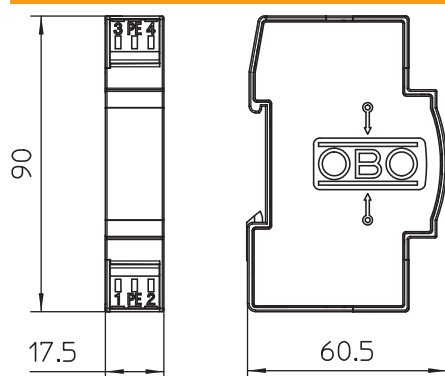
Pārsprieguma aizsargierīce lietošanai ar mērīšanas, vadības un regulēšanas tehniku

- Vidējas un augstas jutības aizsardzība
- Standarta izpildījums dubultdzīslu sistēmām
- Divpakāpju aizsardzības shēma
- Ar vienkārši montējamām pieslēguma spailēm bez skrūvēm
- Ar vietas ziņā ekonomisku 17,5 mm režģa izmēru
- Ar omisku atsaisti gareniskajā atzarojumā

Pielietojums: universāla izmantošana uz 35 mm DIN sliedes jebkura tirdzniecībā pieejama sadalītāja korpusā.



Izmēri



Pamatdati

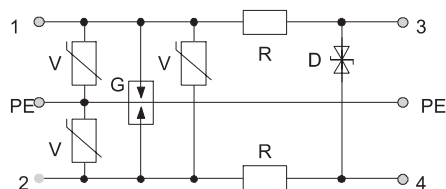
Art.-Nr.	5098514
Tips	FRD 24
Apzīmējums 1	Zibens strāvas novadītājs
Apzīmējums 2	ar atsaistes pretestību
Dimensija	24V AC
Mazākā VK vienība (VG)	1,00 gab.
Svars	5,10 kg/100 gab.

Tehnisko datu lapa

Vidējas un augstas jutības aizsardzība FRD divdzīslu sistēmām 24 V
Art.-Nr. 5098514



Tehniskie dati



Novadītāja uzraudzība	<input type="checkbox"/>
Kategorija	1. + 2. +3. tips/D1 + C2 + C1
SPD atb.	I + II + III klase/D1 + C2 + C1
Pieslēguma diametrs, elastīgs	0,14 - 2,50 mm ²
Pieslēguma diametrs, vairakdzīslu	0,14 - 2,50 mm ²
Stacionārā pieslēguma skersgriezums	0,14 - 2,50 mm ²
Polu skaits	2,00
Ienestie zudumi	3 dB @ 1,1 MHz dB
Zemējums ar:	Spaile
Sprādziendroša konstrukcija	<input type="checkbox"/>
Tālvadības signālkontakts	<input type="checkbox"/>
Kopējā impulsu strāva novadītāja (8/20)	10 kA
Kopējā impulsu strāva novadītāja (10/350)	D1: 3 kA
Frekvences josla	0 - 1,1 MHz
Frekvences josla	0,00 - 1,10 MHz
Robežfrekvence	1,10 MHz
Augstākais ilgtermiņa spriegums AC	19,00 V
Augstākais ilgtermiņa spriegums DC	28,00 V
Izolācijas pretestība	>1 MΩ
Impulsstrāva (10/350)	1,50 kA
Nominālā noplūdes strāva (8/20 μs)	5,00 kA
Kapacitāte (dzīsla-dzīsla)	<10 nF
Kapacitāte (dzīsla-zemējums)	<1 nF
LPZ	0→3
Nominālais spriegums	24,00 V
Nominālā noslogojuma strāva	0,20 A
Nominālā noslogojuma strāva, AC	0,14 A
Nominālā noslogojuma strāva, DC	0,20 A
Montāžas veids	Montāžas sliede 35 mm
Pārbaudes standarts	IEC 61643-21
Ekrāna pieslēgums	nē
Aizsardzības klase	IP20
Aizsardzības līmenis stieple-stieple	<60 V
Aizsardzības līmenis stieple-ze-me	<600 V
Virknes pretestība katrai stieplei	15 Ω ± 10 %
Spraudsistēma	Spaile
Impulsu strāvas caurlaidība, stieple-stieple	C2: 5 kV / 2,5 kA (8/20μs)
Impulsu strāvas caurlaidība, stieple-zeme	C2: 10 kV / 5 kA (8/20μs)
Temperatūras diapazons	-40+80 °C
Sadales vienība TE (17,5 mm)	1
Atļaujas	UL