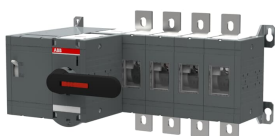


Produktdetails

OTM630E4M230C

OTM630E4M230C Lasttrennschalter m. Mot. 4-polig 630A m. Griff für manuel. Betr. Motorspg. Ue 220-240V AC



Allgemeine Informationen

| | |
|---------------|--|
| Typ | OTM630E4M230C |
| Bestellnummer | 1SCA115357R1001 |
| EAN | 6417019477275 |
| Beschreibung | OTM630E4M230C Lasttrennschalter m. Mot. 4-polig 630A m. Griff für manuel. Betr. Motorspg. Ue 220-240V AC |

| | |
|------------------|--|
| Langbeschreibung | <p>Die motorbetriebenen Lasttrennschalter der Serie OTM sind einzigartig in ihrer Variationsvielfalt und Flexibilität. Die OTM Serie schaltet Stromstärken von 40 A bis 2500 A bei Spannungen bis zu 1000 V AC. Der wartungsfreie Motor ist typenbedingt in Betriebsspannungen von 110 V bis 240 V AC und 24 V DC verfügbar. Damit ein hohes Maß an Sicherheit gewährleistet ist, sind die Motoren mit einer Sicherung gegen Überstrom geschützt. Dank kompakten Design und einfacher Verdrahtung eignet sich die OTM Serie für zahlreiche Installationen, die einen Betrieb aus der Ferne erfordern. Zusätzlich kann der Schalter jederzeit manuell betätigt werden. Darüber hinaus verfügt die OTM Serie über eine IEC Zulassung. ABB bietet Ihnen für diese Schalter ein großes Spektrum an Zubehör, wie z. B. Verlängerungswellen, Griffe, Hilfsschalter und Klemmenabdeckungen. Die simple Handhabung macht aus der OTM Serie eine optimale Lösung für die unterschiedlichsten Anwendungen.</p> |
|------------------|--|

Circular Value

| | |
|--|-----------------|
| Konfliktmineralien Reporting Template (CMRT) | 9AKK108467A5658 |
| REACH Erklärung | 1SCC011021D0201 |
| RoHS Information | 1SCC011020D0201 |

Bestelldaten

| | |
|---------------------|---------------|
| Mindestbestellmenge | 1 Stück |
| Zolltarifnummer | 85365080 |
| Herkunftsland | Finnland (FI) |

Hauptdokumente

| | |
|------------------------------------|-----------------|
| Datenblatt, technische Information | 1SCC301020C0201 |
| Betriebs- und Montageanleitung | 1SCC303006M0205 |

Abmessungen

| | |
|---------------------|---------|
| Breite des Produkts | 480 mm |
| Höhe des Produkts | 250 mm |
| Tiefe des Produkts | 312 mm |
| Nettogewicht | 14.9 kg |

Technische Daten

| | |
|--|--|
| Bemessungsbetriebsstrom AC-21A (I_e) | (380 / 400 V) 630 A (500 V) 630 A (690 V) 630 A (1000 V AC) 630 A |
| Bemessungsbetriebsstrom AC-22A (I_e) | (380 ... 415 V) 630 A (500 V) 630 A (690 V) 630 A |
| Bemessungsbetriebsstrom AC-23A (I_e) | (380 ... 415 V) 630 A (500 V) 630 A (690 V) 630 A |
| Bemessungsbetriebsleistung AC-23A (P_e) | (220 ... 240 V) 200 kW (400 ... 415 V) 355 kW (500 V) 400 kW (690 V) 630 kW |
| Konventioneller thermischer Dauerstrom in freier Luft (I_{th}) | (q = 40 °C) 630 A |
| Konventioneller thermischer Dauerstrom (I_{the}) | (vollständig gekapselt) 630 A |
| Bemessungsstoßspannungsfestigkeit (U_{imp}) | 12 kV |
| Bemessungsisolationsspannung (U_i) | (nach IEC / EN 60664-1) 1000 V |
| Bemessungsbetriebsspannung | Hauptstromkreis 1000 V |
| Bemessungseinschaltvermögen (I_{cm}) | (690 V) 80 kA |
| Bemessungskurzzeitstromfestigkeit (I_{cw}) | (für 1 s) 20 kA |
| Bedingter Bemessungskurzschlussstrom (I_{nc}) | (800 A Sicherung, 500 V) 100 kA (800 A Sicherung, 690 V) 80 kA |
| Motorbetriebsspannung | 220 ... 240 V AC |
| Verlustleistung | bei Bemessungsbedingungen pro Pol 25 W |
| Verschmutzungsgrad | 3 |

| | |
|----------------------------------|---|
| Grifffarbe | schwarz |
| Grifftyp | direkt montierter Griff |
| Position des vierten Pols | Right Side |
| Art des vierten Pols | Switched - Simultaneous Function |
| Schalter- Betriebsmechanismus | Mechanismus auf der Seite des Schalters |
| Phasenabstand | Standard |
| Position der Einspeiseklemmen | Zugang oben - Abgang unten |
| Betriebsart | frontbetätigt |
| Normen | IEC 60947-3 |
| Besondere Funktionen | No |
| Montageart | Bodenmontage |
| Anzahl Pole | 4 |
| Schutzart | Front IP00 |
| Anschlussart | Kabelschuhklemme |
| Anzugsdrehmoment | (nach IEC 60947-1) 50 ... 75 N·m |
| Mechanische Lebensdauer | 10000 |
| Verschlussart | abschließbar |

Technische Daten UL/CSA

| | |
|------------------|----------------------------------|
| Anzugsdrehmoment | (nach IEC 60947-1) 50 ... 75 N·m |
|------------------|----------------------------------|

Umwelt

| | |
|-------------|--|
| RoHS Status | nach EU-Richtlinie 2015/863 22. Juli 2019 (RoHS 3) |
|-------------|--|

Zertifikate und Deklarationen

| | |
|-------------------------------|-------------------------|
| Atex Zertifikat | No certification needed |
| Konformitätserklärung - CE | 1SCC301199D0202 |
| REACH Erklärung | 1SCC011021D0201 |
| UL Zertifikat | No certification needed |
| VDE Zertifikat | No certification needed |

Verpackungsinformationen

| | |
|---------------------------------------|----------------|
| Menge Verpackungseinheit 1 | Karton 1 Stück |
| Breite Verpackungseinheit 1 | 310 mm |
| Länge Verpackungseinheit 1 | 560 mm |
| Höhe Verpackungseinheit 1 | 330 mm |
| Bruttogewicht Verpackungseinheit 1 | 18.9 kg |
| EAN Verpackungseinheit 1 | 6417019477275 |

Klassifizierungen

| | |
|--|--|
| Kennbuchstabe (elektrische Betriebsmittel) | Q |
| ETIM 7 | EC000216 - Lasttrennschalter |
| ETIM 8 | EC000216 - Lasttrennschalter |
| ETIM 9 | EC000216 - Lasttrennschalter |
| eClass | V11.1 : 27371403 |
| WEEE Kategorie | 5. Geräte, bei denen keine der äußeren Abmessungen mehr als 50 cm beträgt (Kleingeräte) |
| E-Nummer (Finnland) | 3638151 |

Kategorien

Niederspannungsprodukte und Systeme → Lasttrennschalter und Umschalter → Motorbetriebene Lasttrennschalter

