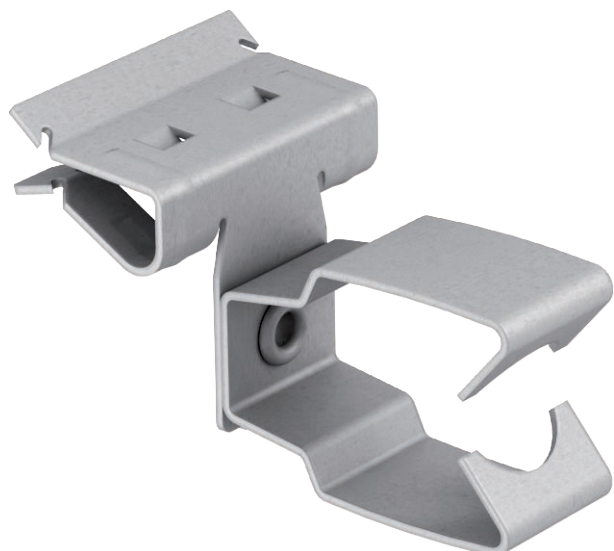


Tehnisko datu lapa

Stiprinājuma skava, caurulēm

Art.-Nr. 1483823



Stiprinājuma skava, uzsišanai, ar atvērtu cauruļu āķi, kā individuāls risinājums stiprināšanai pie balsteņa.

CE

St	Tērauds
ZL	Cinka lamele

Pamatdati

Art.-Nr.	1483823
Tips	BCHPO 4-8 D25
Dimensija	4-8mm
Materiāls	Tērauds
Materiāla saīsinājums	St
Virsmas saīsinājums	Cinka lamele
Virsmas saīsinājums	ZL
Mazākā VK vienība (VG)	50,00 gab.
Svars	3,20 kg/100 gab.

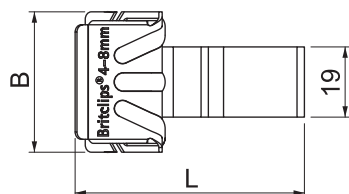
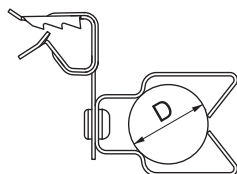
Tehnisko datu lapa

Stiprinājuma skava, caurulēm

Art.-Nr. 1483823



Tehniskie dati



Pievienojuma veids / būvdetaļa	Caurule/kabelis
Stiprinājuma veids	spīlēt
Min. pārraušanas spēks	110,00 N
Flanča biezums	4,00 - 8,00 mm
Caurules lielums D	25,00 mm
Caurules/kabeļa diametrs	25,00 mm
Enģes, regulējamās	<input type="checkbox"/>
Ar enģēm	<input type="checkbox"/>