

TECHNISCHE DATEN:

Aufbau

Dichteinsatz TPE TPS

Eigenschaften

- für abgerundete Flachkabel

Temperaturbereich -30 °C / +100 °C

Hinweis montiert in den PERFECT Serien:
50.6xx MFK1, 50.6xx PAzzzzFK1

TECHNICAL DATA:

Configuration

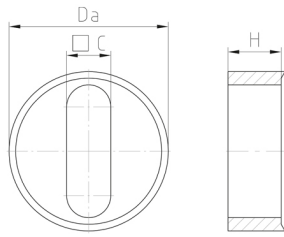
Sealing insert TPE TPS

Properties

- for chamfered flat cables


Temperature range -30 °C / +100 °C

Comment assembled in PERFECT series:
50.6xx MFK1, 50.6xx PAzzzzFK1



Merkmale

Characteristics

Größe / Size xx	□ C mm	H mm	Da mm		Art.-Nr. / Part No.
M20	5x12	7,5	15,1	50	WJ-DM 20FK1
M25	6x16,3	9,3	19,8	50	WJ-DM 25FK1
M32	9x20	12,5	25,1	25	WJ-DM 32FK1
M40	10x27	15	32,3	10	WJ-DM 40FK1
M50	13x34	17	41	5	WJ-DM 50FK1
M63	15x45	18	54	5	WJ-DM 63FK1