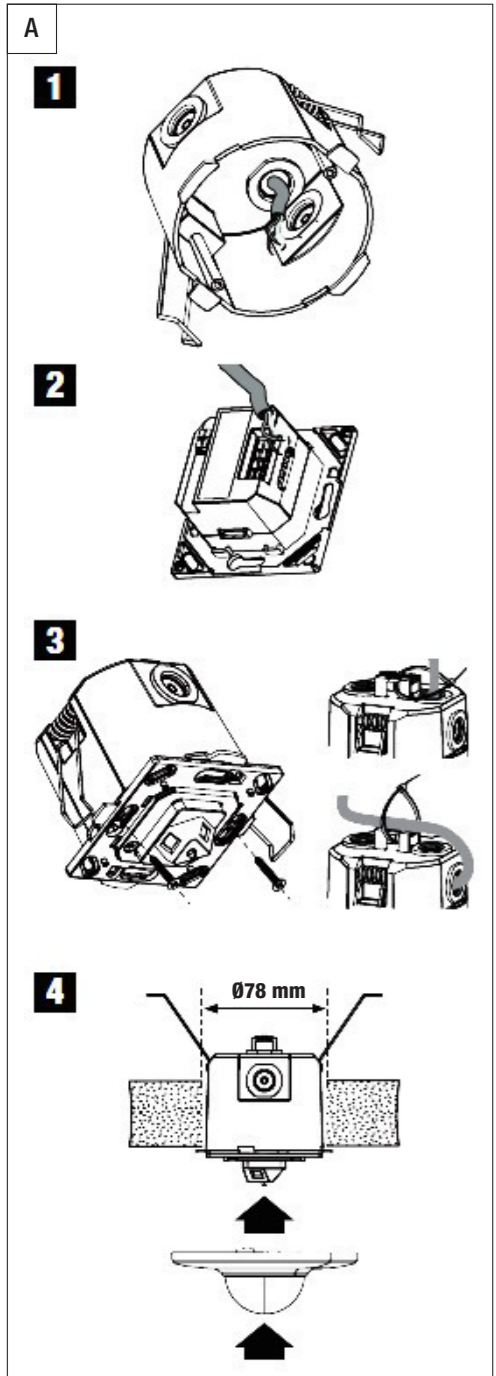


## Accessorio pareti leggere per sensore presenza

Accessory for presence detector for assembly on lightweight walls - Accessoire pour paroi légère du détecteur de présence - Zubehör f. Leichtwände für Präsenzsensoren - Accessorio paredes huecas para sensor de presencia - Accessório para paredes leves para sensor de presença - Accesorio pentru pereți subțiri pentru senzor de prezență - ملحقات مستشعر الحركة التركيب على الحوائط الخفيفة - Tartozék jelenlétérzékelő könnyűszerkezetű falakra szereléséhez



GWA9545



### ITALIANO

- La sicurezza dell'apparecchio è garantita solo con l'adozione delle istruzioni di sicurezza e di utilizzo; pertanto è necessario conservarle. Assicurarsi che queste istruzioni siano ricevute dall'installatore e dall'utente finale.
- Questo prodotto dovrà essere destinato solo all'uso per il quale è stato espressamente concepito. Ogni altro uso è da considerarsi improprio e/o pericoloso. In caso di dubbio contattare il SAT Servizio Assistenza Tecnica GEWISS.
- Il prodotto non deve essere modificato. Qualsiasi modifica annulla la garanzia e può rendere pericoloso il prodotto.
- Il costruttore non può essere considerato responsabile per eventuali danni derivati da usi impropri, erronei e manomissioni del prodotto acquistato.
- Punto di contatto indicato in adempimento ai fini delle direttive e regolamenti UE applicabili:

**GEWISS** GEWISS S.p.a. Via A. Volta, 1 - 24069 Cenate Sotto (BG) - Italy  
Tel.: +39 035 946 111 - qualitymarks@gewiss.com



**ATTENZIONE:** l'installazione del dispositivo deve essere effettuata esclusivamente da personale qualificato, seguendo la normativa vigente e le linee guida per le installazioni KNX.



**ATTENZIONE:** i cavi di segnale del bus non utilizzati e il conduttore di continuità elettrica non devono mai toccare elementi sotto tensione o il conduttore di terra!



**ATTENZIONE:** disinserire la tensione di rete prima di procedere all'installazione o qualsiasi altro intervento sull'apparecchio.

Il simbolo del cassonetto barrato, ove riportato sull'apparecchiatura o sulla confezione, indica che il prodotto alla fine della propria vita utile deve essere raccolto separatamente dagli altri rifiuti. Al termine dell'utilizzo, l'utente dovrà farsi carico di conferire il prodotto ad un idoneo centro di raccolta differenziata oppure di riconsegnarlo al rivenditore all'atto dell'acquisto di un nuovo prodotto.

Presso i rivenditori con superficie di vendita di almeno 400 m<sup>2</sup> è possibile consegnare gratuitamente, senza obbligo di acquisto, i prodotti da smaltire con dimensioni inferiori a 25 cm. L'adeguata raccolta differenziata per l'avvio successivo dell'apparecchiatura dimessa al riciclaggio, al trattamento e allo smaltimento ambientalmente compatibile contribuisce ad evitare possibili effetti negativi sull'ambiente e sulla salute e favorisce il riutilizzo e/o riciclo dei materiali di cui è composta l'apparecchiatura. GEWISS partecipa attivamente alle operazioni che favoriscono il corretto riutilizzo, riciclaggio e recupero delle apparecchiature elettriche ed elettroniche

### CONTENUTO DELLA CONFEZIONE

n. 1 scatola da incasso con clip a molla

### AVVERTENZE

Attenersi alle istruzioni qui specificate. L'installazione deve essere eseguita da personale qualificato. Non manomettere il dispositivo. La manomissione pone termine alla garanzia.

### IN BREVE

Scatola da incasso con clip a molla. Accessorio per pareti leggere compatibile con il sensore presenza GWA9531A - SENSORE DI PRESENZA KNX ALT. 2-6 METRI

### MONTAGGIO

Vedi Fig. A:

1. Fare passare il cavo nella guarnizione di gomma.
2. Cablare il sensore conformemente alle relative istruzioni operative.
3. Inserire il sensore nella scatola da incasso, quindi fissarlo. Fissare il cavo usando delle fascette per cablaggio (GW52231, GW52232, ...).
4. Inserire la scatola da incasso nel soffitto, quindi applicare il coperchietto.

### DATI TECNICI

Dimensioni (Vedi Fig. A/4): 078 mm

### ENGLISH

- Device safety is only guaranteed when the safety and usage instructions are respected, so keep them handy. Make sure these instructions are received by the installer and end user.
- This product must only be used for the purpose for which it was designed. Any other form of use should be considered improper and/or dangerous. If you have any doubts, contact the GEWISS SAT technical support service.
- The product must not be modified. Any modification will annul the warranty and may make the product dangerous.
- The manufacturer cannot be held liable for any damage if the product is improperly or incorrectly used or tampered with.
- Contact point indicated for the purposes of fulfilling the applicable EU directives and regulations:

**GEWISS** GEWISS S.p.a. Via A. Volta, 1 - 24069 Cenate Sotto (BG) - Italy  
Tel.: +39 035 946 111 - qualitymarks@gewiss.com



**ATTENTION:** the device must only be installed by qualified personnel, observing current regulations and the guidelines for KNX installations.



**ATTENTION:** the unused BUS signal cables, and the electrical continuity conductor, must never touch any live elements or the earthing conductor!



**ATTENTION:** disconnect the mains voltage before installing the device or carrying out any work on it.

If the crossed-out bin symbol appears on the equipment or packaging, this means the product must not be included with other general waste at the end of its working life. The user must take the worn product to a sorted waste centre, or return it to the retailer when purchasing a new one. Products ready for disposal and measuring less than 25cm can be consigned free of charge to dealers whose sales area covers at least 400m<sup>2</sup> without any purchase obligation. An efficient sorted waste collection for the environmentally friendly disposal of the used device, or its subsequent recycling, helps avoid the potential negative effects on the environment and people's health, and encourages the re-use and/or recycling of the construction materials. GEWISS actively takes part in operations that sustain the correct salvaging and re-use or recycling of electric and electronic equipment

### PACK CONTENTS

1 flush-mounting box with spring clip

### WARNINGS

Respect the instructions given here. The installation must be made by qualified personnel. Do not tamper with the device: any tampering will invalidate the warranty.

### IN BRIEF

Flush-mounting box with spring clip. Accessory for lightweight walls, compatible with GWA9531A - KNX PRESENCE DETECTOR H. 2-6 METRES

### ASSEMBLY

See Fig. A:

1. Pass the cable through the rubber gasket.
2. Wire the sensor in accordance with the relative operating instructions.
3. Insert the sensor in the flush-mounting box, then fix it in place. Fix the cable using wiring ties (GW52231, GW52232, etc.).
4. Insert the flush-mounting box in the ceiling, then fit the cover in place.

### TECHNICAL DATA

Dimensions (see Fig. A/4): 078 mm

### FRANÇAIS

- La sécurité de l'appareil n'est garantie que si les consignes de sécurité et d'utilisation sont observées; aussi, s'avère-t-il nécessaire de les conserver. S'assurer que ces consignes ont été reçues par l'installateur et par l'utilisateur final.
- Ce produit est uniquement destiné à l'usage pour lequel il a été conçu. Toute autre utilisation est considérée comme improprie et/ou dangereuse. En cas de doute, contacter le service d'assistance technique SAT GEWISS.
- Le produit ne doit pas être modifié. Toute modification invalide la garantie et peut rendre le produit dangereux.
- Le constructeur ne peut être tenu pour responsable des dommages éventuels dérivés d'un usage improprie, erroné ou bien d'une altération du produit acheté.
- Point de contact indiqué en application des directives et des réglementations UE:

**GEWISS** GEWISS S.p.a. Via A. Volta, 1 - 24069 Cenate Sotto (BG) - Italie  
Tél. : +39 035 94 61 11 - qualitymarks@gewiss.com



**ATTENTION :** l'installation du dispositif doit uniquement être réalisée par un personnel qualifié en suivant la réglementation en vigueur et les lignes directrices relatives aux installations KNX.



**ATTENTION :** les câbles de signal du BUS non utilisés et le conducteur de continuité électrique ne doivent jamais toucher des éléments sous tension ou le conducteur de terre !



**ATTENTION :** couper la tension du réseau avant de procéder à l'installation ou à toute autre intervention sur l'appareil.

Le symbole de la poubelle barrée, là où il est reporté sur l'appareil ou l'emballage, indique que le produit en fin de vie doit être collecté séparément des autres déchets. Au terme de la durée de vie du produit, l'utilisateur devra se charger de le remettre à un centre de collecte différenciée ou bien au revendeur lors de l'achat d'un nouveau produit. Il est possible de remettre gratuitement, sans obligation d'achat, les produits à éliminer de dimensions inférieures à 25 cm aux revendeurs dont la surface de vente est d'au moins 400 m<sup>2</sup>. La collecte différenciée et l'envoi successif de l'appareil en fin de vie au recyclage, au traitement et à l'élimination compatible avec l'environnement contribue à éviter les effets négatifs sur l'environnement et sur la santé et favorise le réemploi et/ou le recyclage des matières de l'appareil. GEWISS participe activement aux opérations favorisant la réutilisation, le recyclage et la récupération des appareils électriques et électroniques

### CONTENU DE LA CONFECTION

1 boîte d'encastrement avec clip à ressort

### AVERTISSEMENTS

S'en tenir aux présentes instructions. L'installation doit être exécutée par un personnel qualifié. Ne pas altérer le dispositif. Toute altération annule la garantie.

### EN SYNTHÈSE

Boîte d'encastrement avec clip à ressort. Accessoire pour paroi légère compatible avec le détecteur de présence GWA9531A - DÉTECTEUR DE PRÉSENCE KNX hauteur de 2 à 6 mètres

### MONTAGE

Voir Fig. A :

1. Faire passer le câble dans le joint en caoutchouc.
2. Câbler le détecteur conformément aux instructions correspondantes.
3. Insérer le détecteur dans la boîte d'encastrement, puis le fixer. Fixer le câble à l'aide de colliers (GW52231, GW52232, etc.).
4. Insérer la boîte d'encastrement dans le plafond, puis y appliquer le couvercle.

### DONNÉES TECHNIQUES

Dimensions (voir Fig. A/4) : Ø 78 mm

### DEUTSCH

- Die Sicherheit des Geräts wird nur bei Anwendung der Sicherheits- und Bedienungsanweisungen garantiert; daher müssen diese aufbewahrt werden. Sicherstellen, dass der Installateur und der Endbenutzer diese Anweisungen erhalten.
- Dieses Produkt darf nur für den Einsatz vorgesehen werden, für den es ausdrücklich konzipiert wurde. Jeder andere Einsatz ist als unsachgemäß und/oder gefährlich zu betrachten. Im Zweifelsfall den technischen Kundendienst SAT von GEWISS kontaktieren.
- Das Produkt darf nicht umgerüstet werden. Jegliche Umrüstung macht die Garantie ungültig und kann das Produkt gefährlich machen.
- Der Hersteller kann nicht für eventuelle Schäden haftbar gemacht werden, die aus unsachgemäßem oder falschem Gebrauch oder unsachgemäßen Eingriffen am erworbenen Produkt entstehen.
- Angabe der Kontaktstelle in Übereinstimmung mit den anwendbaren EU-Richtlinien und -Regelwerken:

**GEWISS** GEWISS S.p.a. Via A. Volta, 1 - 24069 Cenate Sotto (BG) - Italy  
Tel.: +39 035 946 111 - qualitymarks@gewiss.com



**ACHTUNG:** Die Installation des Geräts darf ausschließlich durch qualifiziertes Fachpersonal unter Beachtung der geltenden Bestimmungen und der Richtlinien für KNX-Installationen durchgeführt werden.



**ACHTUNG:** Die nicht benutzten Bus-Signalkabel und der Beidraht dürfen niemals unter Spannung stehende Elemente oder den Erdungsleiter berühren!



**ACHTUNG:** Die Stromzufuhr vor der Installation oder jedem anderen Eingriff am Gerät trennen.

Das Symbol der durchgestrichenen Mülltonne auf dem Gerät oder seiner Verpackung weist darauf hin, dass das Produkt am Ende seiner Nutzungsdauer getrennt von den anderen Abfällen zu entsorgen ist. Nach Ende der Nutzungsdauer obliegt es dem Nutzer, das Produkt in einer geeigneten Sammelstelle für getrennte Müllentsorgung zu deponieren oder es dem Händler bei Ankauf eines neuen Produkts zu übergeben. Bei Händlern mit einer Verkaufsfläche von mindestens 400 m<sup>2</sup> können zu entsorgende Produkte mit Abmessungen unter 25 cm kostenlos und ohne Kaufzwang abgegeben werden. Die angemessene Mülltrennung für das dem Recycling, der Behandlung und der umweltverträglichen Entsorgung zugeführten Gerätes trägt dazu bei, mögliche negative Auswirkungen auf die Umwelt und die Gesundheit zu vermeiden und begünstigt den Wiedereinsatz und/oder das Recyceln der Materialien, aus denen das Gerät besteht. Gewiss beteiligt sich aktiv an den Aktionen für die korrekte Wiederverwendung, das Recycling und die Rückgewinnung von elektrischen und elektronischen Geräten

### PACKUNGSGEHÄUSE

1 Unterputzgehäuse mit Federlasche

### HINWEISE

Die hier angeführten Anweisungen beachten. Die Installation muss durch qualifiziertes Fachpersonal vorgenommen werden. Keine unsachgemäßen Eingriffe am Gerät vornehmen. Eine unsachgemäße Behandlung führt zum Verfall der Garantie.

### KURZBESCHREIBUNG

Unterputzgehäuse mit Federlasche. Zubehör f. Leichtwände kompatibel mit dem Präsenzsensoren GWA9531A - KNX-PRÄSENZSENSOR H. 2-6 METER

### MONTAGE

Siehe Abb. A:

1. Das Kabel durch die Gummidichtung führen.
2. Den Sensor gem. den Betriebsanweisungen verkabeln.
3. Den Sensor in das Unterputzgehäuse einsetzen und dann befestigen. Das Kabel mit Kabelbindern befestigen (GW52231, GW52232, ...).
4. Das Unterputzgehäuse in die Decke einsetzen und dann den Deckel anbringen.

### TECHNISCHE DATEN

Abmessungen (Siehe Abb. A/4): 078 mm

### ESPAÑOL

- La seguridad del equipo se garantiza solo si se respetan las instrucciones de seguridad y uso; por tanto, es necesario conservárselas. Asegurarse de que el instalador y el usuario final reciban estas instrucciones.
- Este producto deberá destinarse solo al uso para el cual se ha concebido expresamente. Cualquier otro uso se debe considerar impropio y/o peligroso. En caso de duda, contactar con el SAT, Servicio de Asistencia Técnica GEWISS.
- El producto no debe ser modificado. Cualquier modificación anula la garantía y puede hacer peligroso el producto.
- El fabricante no puede ser considerado responsable por eventuales daños que deriven de usos impropios, erróneos o manipulaciones indebidas del producto adquirido.
- Punto de contacto indicado en cumplimiento de las directivas y reglamentos UE aplicables:

**GEWISS** GEWISS S.p.a. Via A. Volta, 1 - 24069 Cenate Sotto (BG) - Italy  
Tel.: +39 035 946 111 - qualitymarks@gewiss.com



**ATENCIÓN:** la instalación del dispositivo debe ser efectuada exclusivamente por personal cualificado, siguiendo la normativa vigente y las directrices para las instalaciones KNX.



**ATENCIÓN:** los cables de señal del bus no utilizados y el conductor de continuidad eléctrica nunca deben tocar elementos bajo tensión o el conductor de tierra!



**ATENCIÓN:** Desconectar la tensión de red antes de comenzar la instalación o realizar cualquier otra intervención en el aparato.

El símbolo del contenedor tachado, cuando se indica en el aparato o en el envase, indica que el producto, al final de su vida útil, se debe recoger separado de los demás residuos. Al final del uso, el usuario deberá encargarse de llevar el producto a un centro de recogida diferenciada adecuado o devolvérselo al revendedor con ocasión de la compra de un nuevo producto. En las tiendas con una superficie de venta de al menos 400 m<sup>2</sup>, es posible entregar gratuitamente, sin obligación de compra, los productos que se deben eliminar con dimensiones inferiores a 25 cm. La recogida diferenciada adecuada para proceder posteriormente al reciclaje, al tratamiento y a la eliminación del aparato de manera compatible con el medio ambiente contribuye a evitar posibles efectos negativos en el medio ambiente y en la salud, y favorece la reutilización y/o el reciclaje de los materiales de los que se compone el aparato. GEWISS participa activamente en las operaciones que favorecen la reutilización, el reciclaje y la recuperación correctos de los aparatos eléctricos y electrónicos

### CONTENIDO DEL EMBALAJE

1 caja de empotrar con clip de muelle

### ADVERTENCIAS

Atenerse a las instrucciones que aquí se especifican. La instalación debe ser realizada por personal cualificado. No alterar el dispositivo. La alteración determina la caducidad de la garantía.

### EN SÍNTESIS

Caja de empotrar con clip de muelle. Accessorio para paredes huecas compatible con el sensor de presencia GWA9531A - SENSOR DE PRESENZA KNX ALT. 2-6 METROS

### MONTAJE

Véase Fig. A:

1. Hacer pasar el cable en la junta de goma.
2. Cablear el sensor en conformidad con las instrucciones operativas correspondientes.
3. Introducir el sensor en la caja de empotrar, luego, fijarlo. Fijar el cable utilizando las abrazaderas para el cableado (GW52231, GW52232, ...).
4. Introducir la caja de empotrar en el techo, luego, colocar la tapa.

### DATOS TÉCNICOS

Dimensiones (Véase Fig. A/4): 078 mm

