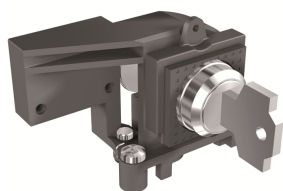


PRODUCT-DETAILS

KLC-S Key lock open N.20007 E2.2..E6.2

KLC-S Key lock open N.20007 E2.2..E6.2



Algemene informatie

Type	KLC-S Key lock open N.20007 E2.2..E6.2
Artikelnummer	1SDA073794R1
EAN	8015644777272
Omschrijving	KLC-S Key lock open N.20007 E2.2..E6.2
Omschrijving	KEY LOCK EQUAL N.20007 IN OPEN BETWEEN MORE C.BREAKERS E2.2...E6.2

Circular Value

Rapport over conflictmineralen (CMRT)	9AKK108467A5658
Toxic Substances Control Act - TSCA	9AKK108467A8326

Environmental

Milieu-informatie	9AKK108467A6707
REACH-verklaring	9AKK108466A1425
RoHS-informatie	9AKK108466A1424
RoHS-status	Following EU Directive 2011/65/EU and Amendment 2015/863 July 22, 2019

Ordering

Lokale ordercode_USCON	ZEBKLC57
EAN	8015644777272
Minimale bestelhoeveelheid	1 stuk
Nummer douanetarief	85389099

Dimensions

Product netto gewicht	1 kg
-----------------------	------

Container Information

Pakketniveau 1 Units	doos 1 stuk
Pakketniveau 1 EAN	8015644777272

Additional Information

Configuratietype	Loose or configurable
Product hoofdtype	Accessories for Emax 2
Productnaam	Accessory
Producttype	Accessory
Normen	IEC
Geschikt voor	E2.2, E4.2, E6.2
Geschikt voor productklasse	SACE Emax 2

Certificates and Declarations

Gegevensblad, technische informatie	1SDC200023D0204
Conformiteitsverklaring - CE	Refer to the EU Declaration of the relative Circuit Breaker
Instructies en handleidingen	1SDH001000R0702

Classifications

ETIM 7	EC002498 - Accessories for low-voltage switch technology
ETIM 8	EC002498 - Toebehoren/onderdelen voor laagspannings-schakeltechniek
ETIM 9	EC002498 - Toebehoren/onderdelen voor laagspannings-schakeltechniek
IGCC (IDEA granulaire categoriecode)	5219 >> Switch part or accessory
Object classificatiecode	Q
UNSPSC	39122221
WEEE-categorie	5. Small Equipment (No External Dimension More Than 50 cm)
eClass	V11.1 : 27371392

Categorieën

Laagspanningsproducten en -systemen → Vermogensschakelaars → Open vermogensschakelaars → Toebehoren voor Emax 2

