

PRODUCTINFORMATIEBLAD

TRUSYS FLEX P 70W 840 DS CL WT

TruSys® FLEX DOUBLE ASYMMETRIC | Armaturen met dubbele asymmetrische lichtverdeling, tot 175 lm/W



PERFOR-
MANCE
CLASS

Toepassingsgebieden

- Directe vervanging voor armaturen met compact fluorescentielampen
- Industriehallen, magazijnen met hoge rekken, ijzerwaren winkels
- Discounters, supermarkten

Productvoordelen

- Dubbel gerichte lichtverdeling voor schapverlichting
- Eenvoudige installatie, geen gereedschap vereist voor aansluiting
- Energiebesparend en kostenefficiënt
- Flexibele toepassing dankzij een reeks verschillende lumenpakketten en uitstralingshoeken
- 5 jaar garantie

Productkenmerken

- Uitstralingshoek dubbel asymmetrisch: 2x30°
- Inklikoplossing met drukknoppen
- Lichtopbrengst: tot 175 lm/W
- Vaste armatuurbevestigingspunten
- Armatuurversies verkrijgbaar met aan/uit of IoT-ready DALI-2 driver
- Plaatstalen behuizing
- Lensmateriaal: PMMA
- Beschermingsklasse: IP40



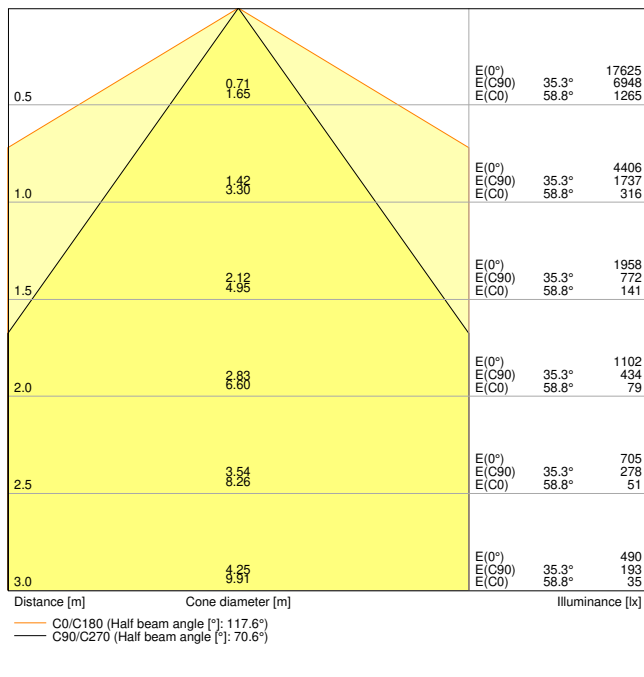
TECHNISCHE GEGEVENS

ELEKTRISCHE GEGEVENS

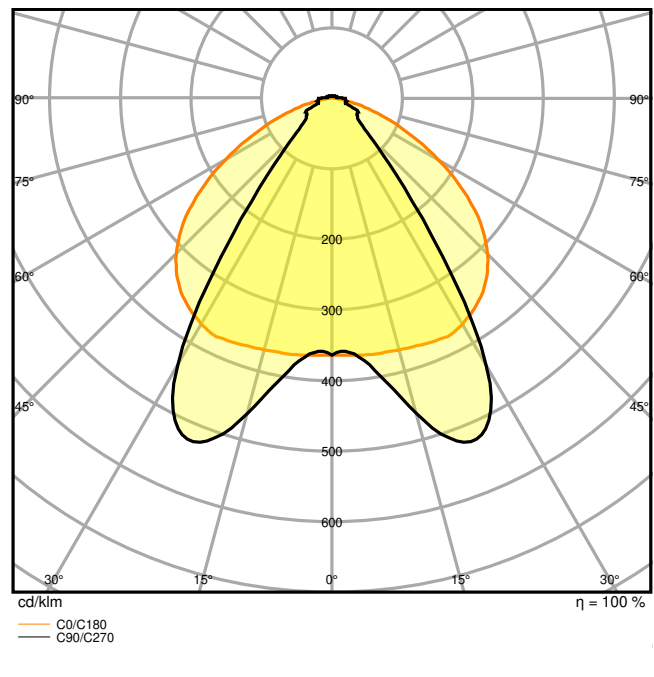
Nominale vermogen	70,00 W
Nominale spanning	220...240 V
Netfrequentie	50...60 Hz
Nominale stroom	320,000 mA
Inschakelstroom	38.8 A
Inschakelstroomtijd T_{h50}	230 μ s
Max. armaturen op stroomonderbreke B16 A	8
Max. aantal armaturen per leidingbeveiligingsschakelaar C10	7
Max. aantal armaturen per leidingbeveiligingsschakelaar C16	12
Arbeidsfactor λ	$\geq 0,95$
Totale harmonische vervorming	$\leq 15 \%$
Veiligheidsklasse	I
Bedrijfsmodus	Integrated LED driver

Fotometrische gegevens

Lichtstroom	12100 lm
Lichtstroom efficiëntie	175 lm/W
Kleurtemperatuur	4000 K
Lichtkleur	Koel wit
Kleurweergave-index Ra	≥ 80
Standaardafwijking van kleurproeven	3 sdc _m
Flikkervrij	Ja
Flikkerwaarde Pst LM	≤ 1
Stroboscoopeffect waarde SVM	≤ 0.4
Fotobiologische veiligheidsgroep EN62778	RG1
Stralingshoek	2 x 30 °



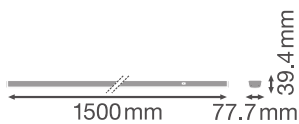
LDC typ cone



LDC typ polar

AFMETINGEN & GEWICHT

Lengte	1500,00 mm
Breedte	77,70 mm
Hoogte	39,40 mm
Product gewicht	1740,00 g



MATERIALEN & KLEUREN

Kleur van het product	Wit
Kleur behuizing	Wit
Body materiaal	Steel
Materiaal afdekking	Polymethylmethacrylate (PMMA)
Materiaal van lichtuitstralend oppervlak	Acrylglas (PMMA)
Glow Wire Test volgens IEC 60695-2-12	650 °C
Kwikgehalte	0.0 mg

TOEPASSING & MONTAGE

Omgevingstemperatuur bereik	-25...+40 °C
Opslagtemperatuur	-40...+80 °C
Type aansluiting	Plug-in-verbinding
Type bescherming	IP40
Beschermklasse IK (Schok bestendi [PIM])	IK04
Dimbaar	Nee
Montagetype	Pendel/opbouw
Montagelocatie	Montagerail
Toepassingsomgeving	Indoor
Instelbaar	Nee
Vervangbare LED module	Niet vervangbaar
Met lichtbron	Ja

Levensduur

Levensduur L70/B50 @ 25 °C	100000 h ¹⁾
Levensduur L80/B10 @ 25 °C	76000 h ¹⁾
Levensduur L90/B10 @ 25 °C	38000 h
Aantal schakelcycli	100000

¹⁾ t[h]: L70 / B50 @ 25 °C (Ta), t[h]: L80 / B10 @ 25 °C (Ta), t[h]: L90 / B10 @ 25 °C (Ta)

VOORSCHAKELAPPARATUUR

Uitgangsstroom:	1000 mA
E-VSA - Uitgangsrimpelstroom	< 5 %

CERTIFICATEN & NORMEN

Normen	CE / CB / UKCA / ENEC / EAC
Gelimiteerde oppervlaktetemperatuur	Ja

Balschot veilig

Nee

Technische uitrusting

– Montagerail met vaste geïntegreerde 5- en 8-polige kabel

DOWNLOADS

Documenten en certificaten



User instruction



Addon Technical Information



Packaging insert



Declarations Of Conformity CE



Declarations Of Conformity UKCA



Certificates

Fotometrische- en lichtontwerpbestanden



IES file (IES)



LDT file (Eulumdat)



ULD file (DIALux)



ROLF file (RELUX)



UGR file (UGR table)



LDC typ cone



LDC typ polar

CAD/BIM-bestanden



BIM_Revit_3D

CAD/BIM-bestanden



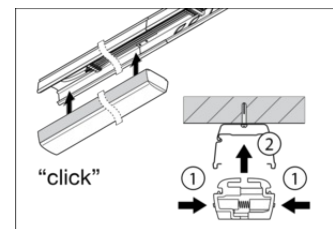
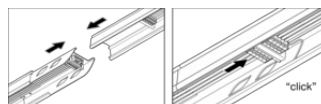
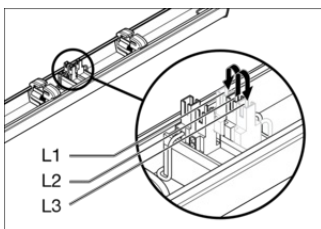
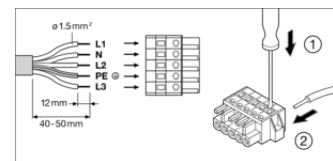
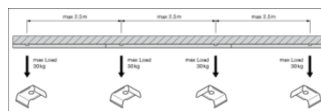
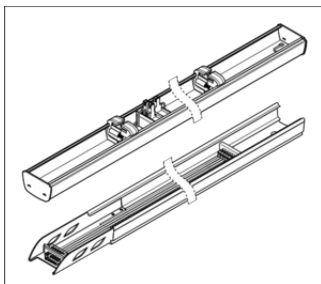
CAD_STEP_3D

LOGISTIEKE GEGEVENS

Productcode	Verpakkingseenheid (stuks per verpakking)	Afmetingen (lengte x breedte x hoogte)	Brutogewicht	Volume
4058075771994	Vouwdoos 1	108 mm x 1,534 mm x 102 mm	1915.00 g	16.90 dm ³
4058075772007	Verzenddoos 4	1,547 mm x 218 mm x 231 mm	8453.00 g	77.90 dm ³

De genoemde productcodes beschrijven de kleinste hoeveelheid die besteld kan worden. Eén verzendeenheid kan bestaan uit één of meer afzonderlijke producten. Bij het plaatsen van een order enkele of veelvouden van de verpakkingseenheid invoeren.

AANVULLENDE CATALOGUSINFORMATIE



Referenties / Links

– Voor garantie zie www.benelux.ledvance.com/garantie

DISCLAIMER

Onder voorbehoud van verandering zonder kennisgeving. Fouten en drukfouten voorbehouden. Zorg ervoor dat u de meest recente versie gebruikt.