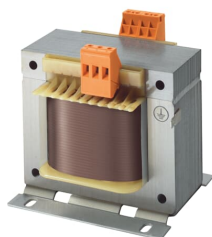


Produktdetails

TM-C 2000/115-230

TM-C 2000/115-230 Einphasen- Steuertransformator



Allgemeine Informationen

| | |
|------------------|---|
| Typ | TM-C 2000/115-230 |
| Bestellnummer | 2CSM236903R0801 |
| EAN | 8012542369035 |
| Beschreibung | TM-C 2000/115-230 Einphasen-Steuertransformator |
| Langbeschreibung | Einphasiger Steuertransformator zur kontinuierlichen Versorgung von Steuerkreisen, beispielsweise Befehle, Signalisierung, Verriegelungen usw. Einspeisung primärseitig mit 230V/400V AC mit einer Bemessungsleistung je nach Typ von 50 VA bis 2500 VA. Doppelter Sekundärausgang mit 12-24 V oder 115-230 V und jeweils vollen Leistungsabriff an allen Ausgängen. Geprüft gemäß Bezugsnorm CEI EN 61558-2-2. |

Technische Daten

| | |
|--|--------------------------------------|
| Normen | EN 61558-2-2 , UL506 , CSA C22-2-N66 |
| Bemessungsisolationsspannung (U_i) | 3.5 kV |
| Primärspannung | 230-400 V AC |
| Sekundärspannung | 115-230 V AC |
| Bemessungsfrequenz (f) | 50/60 Hz |
| Verlustleistung | 85 W |
| Bemessungsleistung | 2000 V·A |

| | |
|------------------|-------------------|
| Isolationsklasse | F |
| Sicherungstyp | zylindrisch aM |
| Leitermaterial | Kupfer |
| Kabelquerschnitt | 6 mm ² |

Umwelt

| | |
|--|-------------------------------|
| Umgebungstemperatur | max. 40 °C |
| RoHS Status | nach EU Richtlinie 2011/65/EC |
| RoHS Information | 9AKK106713A5643 |
| REACH Erklärung | 9AKK108467A9482 |
| Umweltinformationen | Siehe RoHS-Richtlinie |
| Konfliktmineralien Reporting Template (CMRT) | 9AKK108468A3363 |

Abmessungen

| | |
|---------------------|-----------|
| Breite des Produkts | 200 mm |
| Höhe des Produkts | 0.181 m |
| Tiefe des Produkts | 230 mm |
| Nettogewicht | 25.500 kg |

Bestelldaten

| | |
|---------------------------------------|----------------|
| Mindestbestellmenge | 1 Stück |
| Menge Verpackungseinheit 1 | Karton 1 Stück |
| Bruttogewicht Verpackungseinheit 1 | 25.5 kg |

Zertifikate und Deklarationen

| | |
|-------------------------------|-----------------|
| Zertifizierungsstelle | UR, CSA, RINA |
| Konformitätserklärung - CE | 9AKK106713A5643 |
| UL Zertifikat | 9AKK108467A9066 |

Installation / Montage

| | |
|-----------------------------------|--------------------|
| Betriebs- und Montageanleitung | No document needed |
| Verdrahtungsplan | 9AKK108466A7438 |

Hauptdokumente

| | |
|---------------------------------------|-----------------|
| Datenblatt, technische Information | 9AKK107992A5537 |
|---------------------------------------|-----------------|

| | |
|---|-----------------|
| Einschaltstromkurve | 9AKK108467A2987 |
| Auswahltabelle für Transformatorerschutz | 9AKK108467A2982 |
| Leistungsaufnahme nach Höhe | 9AKK108467A2983 |
| Leistungsaufnahme nach Temperatur | 9AKK108467A2985 |
| Zulässige Überlast | 9AKK108467A2986 |

Klassifizierungen

| | |
|---|--|
| ETIM 8 | EC002486 - Einphasen-Steuertransformator |
| ETIM 9 | EC002486 - Einphasen-Steuertransformator |
| WEEE Kategorie | 5. Geräte, bei denen keine der äußeren Abmessungen mehr als 50 cm beträgt (Kleingeräte) |
| WEEE B2C / B2B | B2B |
| CN8 | 85043290 |
| eClass | V11.0 : 27031302 |
| Kennbuchstabe (elektrische Betriebsmittel) | T |

Kategorien

Niederspannungsprodukte und Systeme → Installationsgeräte → Befehls- und Meldegeräte → Transformatoren einphasig

