

MANUFACTURER'S DECLARATION OF CONFORMITY
DICHIARAZIONE DI CONFORMITA' DEL COSTRUTTORE

No.	65600025	
Issuer's name <i>Nome del costruttore:</i>	GEWISS S.p.A.	
Issuer's address <i>Indirizzo del costruttore:</i>	Via A. Volta, 1 24069 Cenate Sotto (BG) ITALY	
Subject of the declaration <i>Oggetto della dichiarazione:</i>	GW68592	
Main ratings: <i>Dati principali:</i>	<ul style="list-style-type: none"> ➤ Rated voltage / <i>Tensione nominale</i> U_n = 400 Vac ➤ Rated insulation voltage / <i>Tensione nominale di isolamento</i> U_i = 400 Vac ➤ Rated operational voltage / <i>Tensione nominale di impiego</i> U_e = 400 Vac ➤ Rated impulse withstand voltage / <i>Tensione nominale di tenuta a impulso</i> U_{imp} = 4 kV ➤ Rated current of the assembly / <i>Corrente nominale del quadro</i> I_{nA} = 50 A ➤ Rated peak withstand current / <i>Corrente nominale ammissibile di picco</i> I_{pk} = 10 kA ➤ Rated conditional short-circuit current / <i>Corrente nominale di cortocircuito condizionata</i> I_{cc} = 6 kA ➤ SCPD / <i>Dispositivo di protezione contro il cortocircuito</i> / ➤ Rated frequency / <i>Frequenza nominale</i> f_n = 50 Hz ➤ Degree of protection / <i>Grado di protezione</i> IP 55 ➤ Form of the internal separation / <i>Forma della segregazione interna</i> 1 ➤ Pollution degree / <i>Grado di inquinamento</i> 3 ➤ EMC disturbances in environments / <i>Ambiente EMC</i> B ➤ Conditions of installation / <i>Condizioni di installazione</i> 	<p align="right"><i>Mobile ACS / ASC mobile</i></p> <ul style="list-style-type: none"> ➤ Mechanical impact protection / <i>Protezione contro l'impatto meccanico</i> IK 09 ➤ Dimensions / <i>Dimensioni (Width - Height - Depth / Base - Altezza - Profondità)</i> 746-821-400 mm ➤ Weight / <i>Peso</i> 23 kg

We declare that the products mentioned in subject are designed and manufactured in conformity with the requirements of following harmonized standards:

Dichiariamo che i prodotti citati in oggetto sono progettati e costruiti conformemente ai requisiti delle seguenti norme armonizzate:

Document No. / <i>Documento N.</i>	Title / <i>Titolo</i>	Date of issue / <i>Data di emissione</i>
➤ EN 61439-1	Low-voltage switchgear and controlgear assemblies - Part 1: General rules <i>Apparecchiature assiemate di protezione e di manovra per bassa tensione (quadri BT) - Parte 1: Regole generali</i>	2011
➤ EN 61439-4	Low-voltage switchgear and controlgear assemblies - Part 4: Particular requirements for assemblies for construction sites (ACS) <i>Apparecchiature assiemate di protezione e di manovra per bassa tensione (quadri BT) Parte 4: Prescrizioni particolari per quadri per cantiere (ASC)</i>	2013

and therefore meeting the essential requirements of the Directives:
e quindi rispondenti ai requisiti essenziali delle Direttive:

2014/35/EU 2014/34/EU Reg.(EU) n.305/2011
 99/5/EC 2014/30/EU

Signed for and on behalf of:

Firmato per conto di: GEWISS S.p.A.

Place and Date:

Luogo e Data Cenate Sotto, 02th May 2017

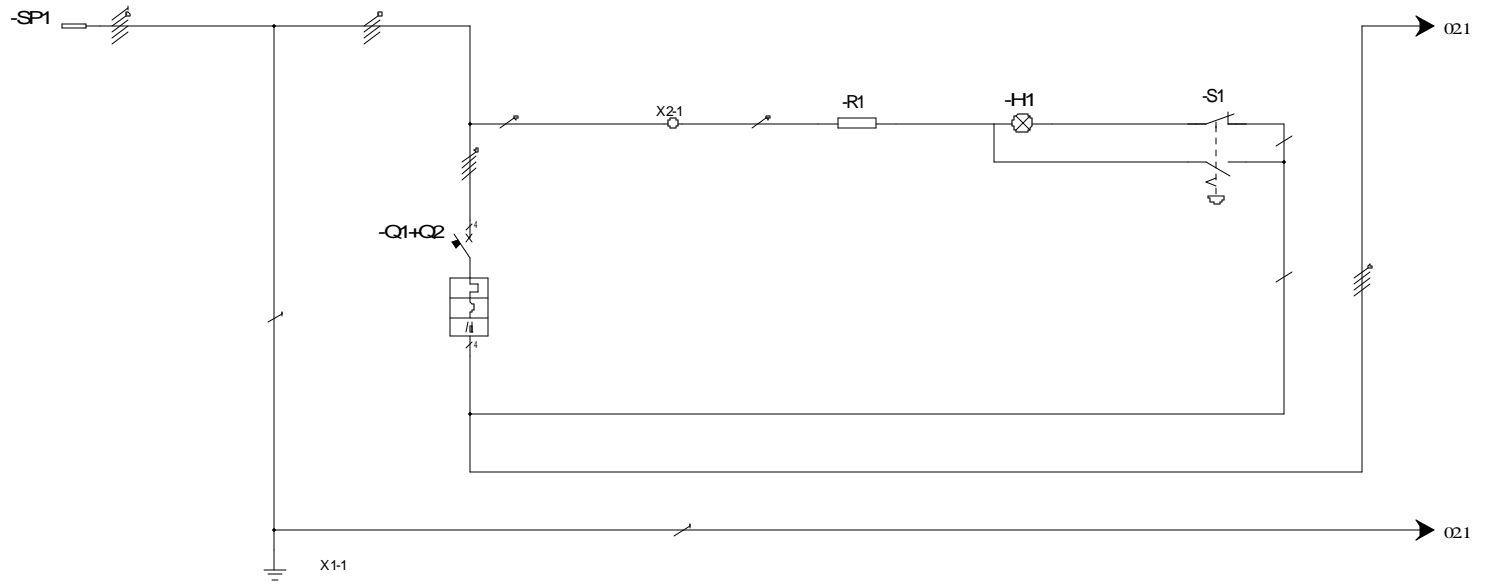

 MATTEO GAVAZZENI
 Industrial Property, Standards,
 Quality Marks and Certifications Manager

Doc. 6559864



**CARATTERISTICHE
SPECIFICATION**

Serie/Series:	Q-BOX
Codice/Code:	GW68592
Un:	400 V
Uaux:	230 V
f:	50 Hz
Icc:	6 kA
Ip:	55
In:	50 A

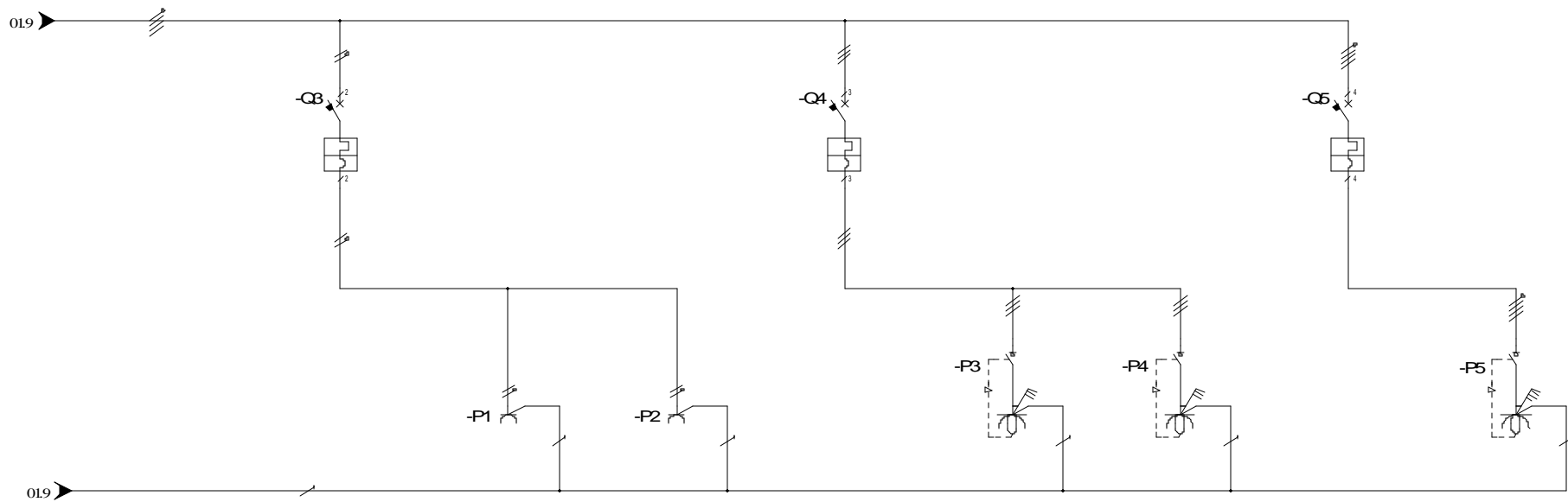


UTENZA USER	DENOMINAZIONE DENOMINATION		SPINA PLUG		MORSETTIERA DI TERRA PROTECTIVE EARTH	INTERRUTTORE GENERALE MAINSWITCH	MORSETTO DI APPOGGIO CLAMP	RESISTENZA RESISTOR	LAMPADA LAMP	PULSANTE EMERGENZA EMERGENCY PUSHBUTTON	
		TIPO / TYPE	POT./TOT.POWER Kw	GW61453	63				3,3K Ω	GW74518	GW74364
	POT./POWER	In A									
	COEF. CONTEMP.	COS φ	08								
INTERRUTTORE O SEZIONATORE MAINSWITCH	COSTRUTTORE / CONSTRUCTOR		GEWISS								
	TIPO / TYPE		GW92093+GW94432								
	N. POLI/N.POLES	In A			4	63					
	Icc kA	Ich mA			6	30					
	I _m (o curva/or curve) A	Pd A			C						
FUSIBILE FUZE	TIPO / TYPE										
	CALIBRO/CALBRE	A									
CONTATTORE CONTACTOR	TIPO / TYPE										
	In A	Ph kW									
RELE TERMICO THERMAL RELAY	TIPO / TYPE										
	TARATURA / CALIBRATION	A									
LINEA DI POTENZA POWER	TIPO CAVO / CABLE TYPES		5X16mm ²	4X25mm ² +1X4mm ²	(5X25+4X6+2X1,5)mm ²	1X1,5mm ²	1X1,5mm ²	2X1,5mm ²	2X1,5mm ²		
	FORMAZIONE / FORMATION		L1,L2,L3,N,PE	PE	L1,L2,L3,N	N	N		L1		
	LUNGHEZZA / LENGHT	m									
	Iz A										
	C.d.T. aIn %	C.d.T. alb %									
LINE	Zk mΩ	Zs Ω									
	I _k trifase/monof. kA	I _{k1} fase/terra kA									
	MORSETTIERA / TERMINAL BOARD		1X65011728 8 FORI/HOLES			1X66390006					



CODICE : CODE :	GW68592	PROGETTO : PROJECT :	Schema elettrico Electric diagram	FOGLIO 01 DI 03
TITOLO / TITLE:	Schema unifilare Single line diagram			◀▶02
DIS: Crocca A.	DATA/DATE:		20/04/2017	

REV.	DATA/DATE	FIRMA / SIGN.	MODIFICA / MODIFY
------	-----------	---------------	-------------------



UTENZA USE	DENOMINAZIONE DENOMINATION		PROTEZIONE PRESE 1-2 OUTLETS 1-2 PROTECTION		PRESA 1 OUTLET 1		PRESA 2 OUTLET 2		PROTEZIONE PRESE 3-4 OUTLETS 3-4 PROTECTION		PRESA 3 OUTLET 3		PRESA 4 OUTLET 4		PROTEZIONE PRESA 5 OUTLET 5 PROTECTION		PRESA 5 OUTLET 5	
	TIPO / TYPE	POT./TOT.POWER Kw	In	A	GW62227H	16	GW62227H	16			GW66308N	16	GW66308N	16			GW66320N	32
	COEF. CONTEMP.	COS φ			0,8		0,8				0,8		0,8				0,8	
INTERRUTTORE O SEZIONATORE MAINSWITCH	COSTRUTTORE / CONSTRUCTOR		GEWISS						GEWISS						GEWISS			
	TIPO / TYPE		GW92047						GW90267						GW92090			
	N. POLI/N.POLES	In	A	2	16					3	16					4	32	
FUSIBILE FLUSE	TIPO / TYPE																	
	CAUBRO / CALBRE		A															
CONTATTORE CONTACTOR	TIPO / TYPE																	
	In	A	Ph	kW														
RELE' TERMICO THERMAL RELAY	TIPO / TYPE																	
	TARATURA / CALIBRATION		A															
LINEA DI POTENZA POWER LINE	TIPO CAVO / CABLE TYPES		4X2,5mm²		3X2,5mm²		3X2,5mm²		6X2,5mm²		4X2,5mm²		4X2,5mm²		4X6mm²		4X6mm² 1X4mm²	
	FORMAZIONE / FORMATION		L1,N		L1,N,PE		L1,N,PE		L1,L2,L3		L1,L2,L3,PE		L1,L2,L3,PE		L1,L2,L3,N		L1,L2,L3,N,PE	
	LUNGHEZZA / LENGHT		m															
C.d.T.	aIn	%	C.d.T.	aIb	%													
	Zk	mΩ	Zs	mΩ														
Iktifase/monof.	kA		Iktifase/monof.	kA														
	MORSETTIERA / TERMINAL BOARD																	



CODICE : CODE :	GW68592	PROGETTO : PROJECT :	Schema elettrico Electric diagram	FOGLIO 02 DI 03
TITOLO/ TITLE: Schema unifilare Single line diagram		01◀▶03		
DIS: Crocca A.		DATA/DATE: 20/04/2017		

REV.	DATA/DATE	FIRMA / SIGN.	MODIFICA / MODIFY
------	-----------	---------------	-------------------

GEWISS S.p.A si riserva la possibilità di sostituire alcuni dei codici inclusi negli schemi allegati con interruttori aventi caratteristiche tecniche identiche o migliorative.

La tabella seguente riporta l'elenco delle possibili sostituzioni autorizzate.

GEWISS s.p.A ha verificato e certificato il quadro in tutte le configurazioni così realizzate che, pertanto, rientrano nel sistema di quadri GEWISS come definito dalle norme EN 61439-1 e EN 61439-4

TABELLA CODICI E LORO ALTERNATIVE / TABLE CODES AND ITS ALTERNATIVES													
CODICI/CODES		CARATTERISTICHE / FEATURES											
Codice base Base code	Codice alt. Alt. code	Tipo Type	Poli Poles	Curva Curve	In (A)	Icc (KA)	Idn (mA)	Moduli Modules	VARIABILI / VARIABLES				
									Tipo Type	Curva Curve	Icc (KA)	Moduli Modules	
GW90247			2P	C	16	6	/		MTC MCCB			1	
	GW92047								MT/MCB			2	
GW90250			2P	C	32	6	/		MTC MCCB			1	
	GW92050								MT/MCB			2	
GW90267			3P	C	16	6	/		MTC MCCB			2	
	GW92067								MT/MCB			3	
GW90270			3P	C	32	6	/		MTC MCCB			2	
	GW92070								MT/MCB			3	
GW90287			4P	C	16	6	/		MTC MCCB			2	
	GW92087								MT/MCB			4	
GW90290			4P	C	32	6	/		MTC MCCB			2	
	GW92090								MT/MCB			4	
GW92093		MT MCB	4P	C	63		/	4			6		
	GW92693										10		
GW94027		MDC	2P		16	4,5	30	2		AC			
	GW94227	RCBO								A			
GW94127		MDC	2P		16	6	30	2		AC			
	GW94327	RCBO								A			

Gewiss SpA reserves the right to replace some of the products included in the drawing with devices having the same or improved ratings or technical characteristics. The following table shows the list of possible replacements allowed.

Gewiss SpA has tested and certified the switchboard conforming to all the configurations in such a way manufactured, therefore, they are included in GEWISS assembly system as defined in the standards EN 61439-1 and EN 61439-4

								CODICE: GW68592		PROGETTO : Schema elettrico		FOGLIO 03			
								CODE: GW68592		PROJECT : Electric diagram		DI 03			
								TITOLO/ TITLE: Tabella codici							
								Codes table							
								DIS: Crocca A.				DATA/DATE: 20/04/2017			
REV.	DATA/DATE	FIRMA/SIGN.	MODIFICA/MODIFY					02							