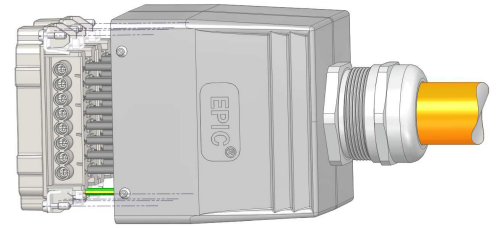
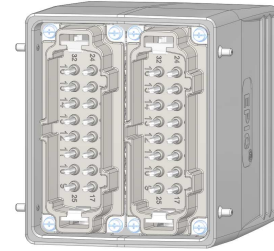


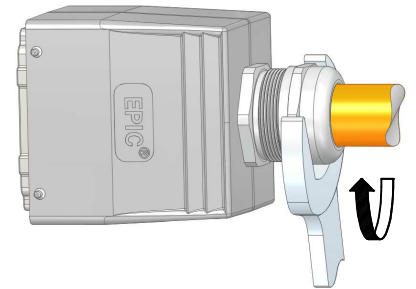
0,8 Nm



Siehe Montageanleitung
 für Einsatz
 See installation instruction
 for insert



Siehe Montageanleitung
 für Kabelverschraubung
 See installation instruction
 for cable gland



Hinweis / Note:

Sollte der Inhalt dieser Verpackung auf neue Verpackungen verteilt werden, so muss jeder neuen Verpackung eine Kopie dieser Bedienungsanleitung beigelegt werden.
 If the content of this bag will be split on two or more units, a copy of this instruction sheet must be placed in every packing unit.

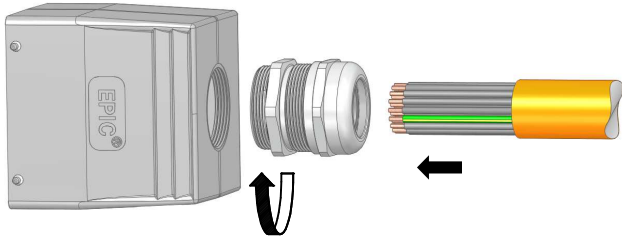
Montageanleitung / Assembly instruction

EPIC® H-B Tüllengehäuse / EPIC® H-B Hood

EPIC® H-B Kupplungsgehäuse / EPIC® H-B Cable coupler hood

1a

Gehäuse ohne einen vormontierten Zwischenstutzen
 Housing without a pre-installed neck



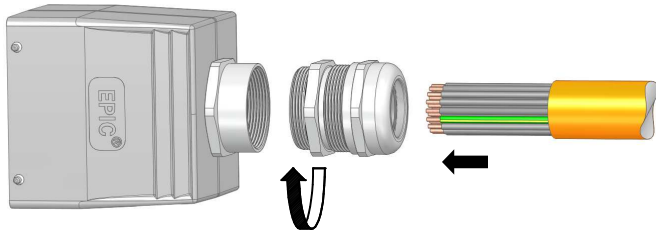
Kabelverschraubung anschliessen
 Mount a cable gland



Siehe Montageanleitung
 für Kabelverschraubung
 See installation instruction
 for cable gland

1b

Gehäuse mit einem vormontierten Zwischenstutzen
 Housing with a pre-installed neck



Kabelverschraubung anschliessen
 Mount a cable gland

Sicherheitsinformationen / Safety informations:

ACHTUNG: NICHT UNTER LAST STECKEN ODER TRENNEN

CAUTION: DO NOT DISCONNECT UNDERLOAD

ATTENTION: NE PAS UTILISER POUR COUPER LE COURANT

Gilt für folgende Gehäuse-Typen: / Valid for the following housing types:



EPIC® H-B 32 TG



EPIC® H-B 32 TS



EPIC® H-B 32 TG 2x



EPIC® H-B 32 TBF



EPIC® H-B 48 TG



EPIC® H-B 48 TS

Die Bilder sind nicht maßstäblich und keine detailgetreuen Abbildungen der jeweiligen Produkte.

Pictures are not to scale and do not represent detailed images of the respective products.