



# PRODUCTINFORMATIEBLAD

## DL UGR19 PFM DN195 21 W 830 WT IP54 DALI

DOWNLIGHT UGR19 DALI | Downlights met lage verblinding, geschikt voor beeldschermwerkplekken met DALI-2 IoT technologie



PERFOR-  
MANCE  
CLASS

### Toepassingsgebieden

- Geschikt voor kantoortoepassingen, met name voor beeldschermwerkplekken
- Directe vervanging voor armaturen met compact fluorescentielampen
- Ingangen / hallen
- Badkamers, keukens en werkplaatsen
- Algemene verlichting

### Productvoordelen

- Geschikt armatuur voor VIVARES en andere DALI-2 lichtmanagementsystemen
- Goede verblindingsvermindering ( $UGR < 19$ ) en afsnijhoek tot  $30^\circ$  voor comfortabele binnenverlichting
- Eenvoudige en snelle installatie dankzij de Connectorbox met 5-polige terminal
- Laag flikkeringsgehalte
- Geschikt voor gebruik in stoffige en vochtige ruimtes dankzij de hoge IP-classificatie
- 5 jaar garantie

### Productkenmerken

- IoT-ready armatuur met DALI-2 technologie
- Materiaal behuizing: aluminium spiegelreflector
- Soort bescherming: IP54 (kamerzijde) / IP20 (achterzijde)
- Aansluitdoos met push-wire terminal voor gereedschapvrije aansluiting



– Doorvoerbedrading mogelijk

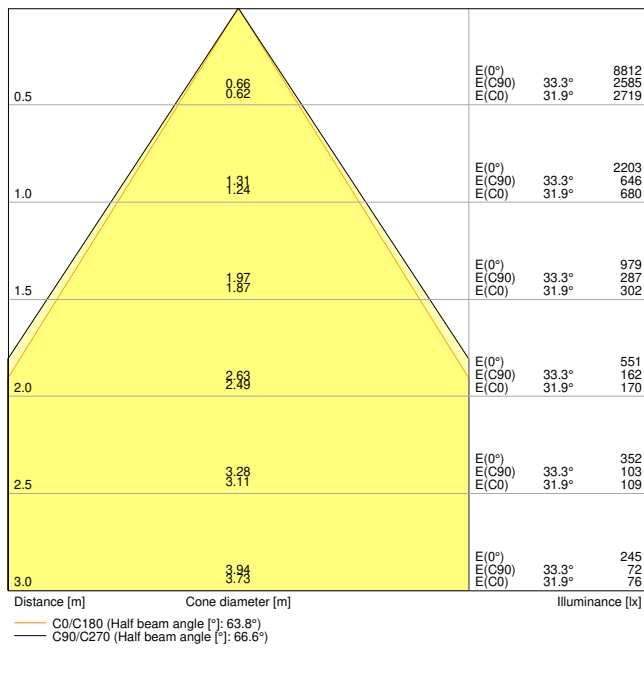
## TECHNISCHE GEGEVENS

## ELEKTRISCHE GEGEVENS

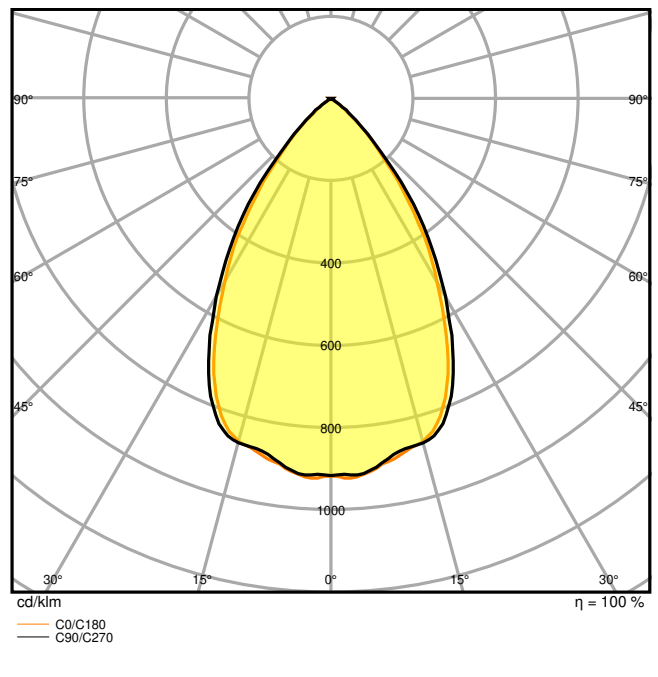
Nominale vermogen	21,00 W
Nominale spanning	220...240 V
Netfrequentie	0/50/60 Hz
Nominale stroom	155 mA
Inschakelstroom	15 A
Inschakelstroomtijd $T_{h50}$	200 $\mu$ s
Max. armaturen op stroomonderbreke B16 A	120
Max. aantal armaturen per leidingbeveiligingsschakelaar C10	80
Max. aantal armaturen per leidingbeveiligingsschakelaar C16	120
Arbeidsfactor $\lambda$	$\geq 0,90$
Totale harmonische vervorming	< 10 %
Veiligheidsklasse	II
Bedrijfsmodus	External LED driver

## Fotometrische gegevens

Lichtstroom	2400 lm
Lichtstroom efficiëntie	115 lm/W
Kleurtemperatuur	3000 K
Lichtkleur	Warm White
Kleurweergave-index Ra	$\geq 80$
Standaardafwijking van kleurproeven	$\leq 5$ sdc <sub>m</sub>
Lichtsterkte	-
Flikkervrij	Ja
Flikkerwaarde Pst LM	-
Stroboscoopeffect waarde SVM	-
Fotobiologische veiligheidsgroep EN62778	RG1
Fotobiologische veiligheidsgroep EN62471	RG0
Stralingshoek	65 °
UGR longitudinal	< 19



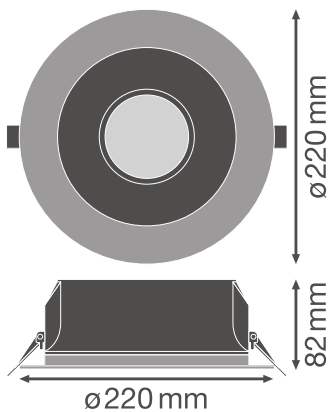
LDC typ cone



LDC typ polar

AFMETINGEN & GEWICHT

Diameter	220,00 mm
Hoogte	82,00 mm
Product gewicht	900,00 g



## MATERIALEN &amp; KLEUREN

Kleur van het product	Wit
Kleur behuizing	Wit
Body materiaal	Aluminium
Materiaal afdekking	Polycarbonate (PC)
Materiaal van lichtuitstralend oppervlak	Polycarbonaat
Glow Wire Test volgens IEC 60695-2-12	650 °C
Kwikgehalte	0.0 mg

## TOEPASSING &amp; MONTAGE

Omgevingstemperatuur bereik	-20...+45 °C
Opslagtemperatuur	-40...+70 °C
Type aansluiting	Schroefloze terminal, 5-polig (L, N, PE, DA+, DA-)
Type bescherming	IP54/IP20
Beschermklasse IK ( Schok bestendi [PIM])	IK03
Dimbaar	Ja
Type of dimming [GMS]	DALI
Montagetype	Recessed
Montagelocatie	Plafond
Toepassingsomgeving	Indoor
Diameter inbouw opening	195,0 mm
Inbouwdiepte	120 mm
Vervangbare LED module	Niet vervangbaar
Met lichtbron	Ja

## Levensduur

Levensduur L70/B50 @ 25 °C	70000 h <sup>1)</sup>
Levensduur L80/B10 @ 25 °C	60000 h <sup>1)</sup>
Levensduur L90/B10 @ 25 °C	40000 h
Aantal schakelcycli	100000

<sup>1)</sup> t[h]: L70 / B50 @ 25 °C (Ta), t[h]: L80 / B10 @ 25 °C (Ta), t[h]: L90 / B10 @ 25 °C (Ta)

## VOORSCHAKELAPPARATUUR

Uitgangsstroom:	700 mA
E-VSA - Uitgangsrimpelstroom	< 10 %
E-VSA - Lengte	119.0 mm

E-VSA - Breedte	52.0 mm
ECG - Hoogte	30 mm

### CERTIFICATEN & NORMEN

Normen	CE / CB / ENEC / TÜV SÜD / EAC
Gelimiteerde oppervlaktetemperatuur	Nee
Balschot veilig	Nee










### AANVULLENDE PRODUCTGEGEVENS

Aantal inbegrepen lichtbronnen	Not relevant
--------------------------------	--------------

### Technische uitrusting

- Extern voorschakelapparaat inbegrepen

### DOWNLOADS

Documenten en certificaten	
	User instruction
	Addon Technical Information
	Packaging insert
	Declarations Of Conformity CE
	Declarations Of Conformity UKCA
Fotometrische- en lichtontwerpbestanden	
	IES file (IES)
	LDT file (Eulumdat)
	ULD file (DIALux)
	ROLF file (RELUX)

Fotometrische- en lichtontwerpbestanden



UGR file (UGR table)



LDC typ cone



LDC typ polar

CAD/BIM-bestanden



BIM\_Revit\_3D



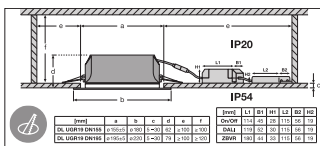
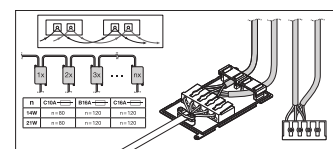
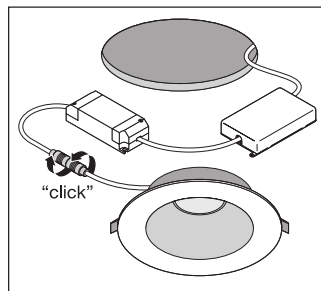
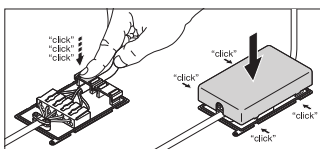
CAD\_STEP\_3D

LOGISTIEKE GEGEVENS

Productcode	Verpakkingseenheid (stuks per verpakking)	Afmetingen (lengte x breedte x hoogte)	Brutogewicht	Volume
4058075459830	Vouwdoos 1	262 mm x 108 mm x 266 mm	1197.00 g	7.53 dm <sup>3</sup>
4058075459847	Verzenddoos 16	545 mm x 452 mm x 563 mm	20749.00 g	138.69 dm <sup>3</sup>

De genoemde productcodes beschrijven de kleinste hoeveelheid die besteld kan worden. Eén verzendeenheid kan bestaan uit één of meer afzonderlijke producten. Bij het plaatsen van een order enkele of veelvouden van de verpakkingseenheid invoeren.

AANVULLENDE CATALOGUSINFORMATIE



Referenties / Links

– Voor garantie zie [www.benelux.ledvance.com/garantie](http://www.benelux.ledvance.com/garantie)

## DISCLAIMER

Onder voorbehoud van verandering zonder kennisgeving. Fouten en drukfouten voorbehouden. Zorg ervoor dat u de meest recente versie gebruikt.