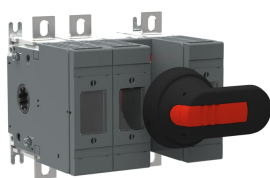


Produktdetails

OS160GD21P

OS160GD21P SWITCH FUSE



Allgemeine Informationen

| | |
|------------------|---|
| Typ | OS160GD21P |
| Bestellnummer | 1SCA121670R1001 |
| EAN | 6417019528335 |
| Beschreibung | OS160GD21P SWITCH FUSE |
| Langbeschreibung | Switch Fuses,Front Operated,3-pole,21 (Between the Poles),DIN,000,00,Handle and shaft included, |

Circular Value

| | |
|--|-----------------|
| Konfliktmineralien Reporting Template (CMRT) | 9AKK108467A5658 |
| REACH Erklärung | 1SCC011021D0201 |
| RoHS Information | 1SCC011020D0201 |

Bestelldaten

| | |
|---------------------|---------------|
| Mindestbestellmenge | 1 Stück |
| Zolltarifnummer | 85365080 |
| Herkunftsland | Finnland (FI) |

Hauptdokumente

| | |
|------------------------------------|-----------------|
| Datenblatt, technische Information | 1SCC311013C0201 |
| Betriebs- und Montageanleitung | 1SCC311037M0206 |

Abmessungen

| | |
|---------------------|---------------------|
| Breite des Produkts | 220 mm |
| Höhe des Produkts | 170 mm |
| Tiefe des Produkts | 150 mm |
| Nettogewicht | 2.035 kg 4.49 lb |

Technische Daten

| | |
|--|--|
| Bemessungsbetriebsstrom AC-21A (I_b) | (500 V) 160 A (690 V) 160 A |
| Bemessungsbetriebsstrom AC-22A (I_b) | (500 V) 160 A (690 V) 160 A |
| Bemessungsbetriebsstrom AC-23A (I_b) | (500 V) 160 A (690 V) 160 A |
| Bemessungsbetriebsleistung AC-23A (P_b) | (220 ... 240 V) 45 kW (400 V) 75 kW (415 V) 75 kW (500 V) 90 kW (690 V) 132 kW |
| Konventioneller thermischer Dauerstrom in freier Luft (I_{th}) | (q = 40 °C) 160 A |
| Konventioneller thermischer Dauerstrom (I_{the}) | (vollständig gekapselt) 160 A |
| Bemessungsstoßspannungsfestigkeit (U_{imp}) | 8 kV |
| Bemessungsisolationsspannung (U_i) | 1000 V |
| Bemessungsbetriebsspannung | Hauptstromkreis 690 V AC |
| Bemessungskurzzeitstromfestigkeit (I_{cw}) | (für 1 s) 5 Kiloampere rms |
| Bedingter Bemessungskurzschlussstrom (I_{nc}) | (690 V) 80 kA |
| Verlustleistung | bei Bemessungsbedingungen pro Pol 12 W |
| Verschmutzungsgrad | 3 |
| Grifftyp | inklusive Griff und Welle |
| Schalter-Betriebsmechanismus | 21 (Zwischen den Polen) |
| Position der Einspeiseklemmen | Zugang oben - Abgang unten Bottom In - Top Out |
| Sicherungsgröße | NH000 NH00 |
| Sicherungsart | DIN |
| Betriebsart | frontbetätigt |
| Normen | IEC 60947-3 |
| Montageart | Bodenmontage |
| Anzahl Pole | 3 |

| | |
|---------------------------|-------------------------|
| Anschlussart | Kabelschuhklemme |
| Klemmenbreite | 20 mm |
| Anzugsdrehmoment | 15 ... 22 N·m |
| Bemessungsstrom (I_n) | (Hauptstromkreis) 160 A |

Technische Daten UL/CSA

| | |
|------------------|---------------|
| Anzugsdrehmoment | 15 ... 22 N·m |
|------------------|---------------|

Umwelt

| | |
|-------------|--|
| RoHS Status | nach EU-Richtlinie 2015/863 22. Juli 2019 (RoHS 3) |
|-------------|--|

Zertifikate und Deklarationen

| | |
|----------------------------|---|
| CCC Zertifikat | CCC OS100-160G_ 2015.pdf |
| Konformitätserklärung - CE | 1SCC311137D2703 |
| DNV GL Zertifikat | 1SCC311125D0203 |
| EAC Zertifikat | EAC OT_OTDC_OTL_OTP_OTR_OTU_OTE_OETL_OESA_OESC_OTM_OS_OS M_.pdf |
| REACH Erklärung | 1SCC011021D0201 |

Verpackungsinformationen

| | |
|------------------------------------|------------------|
| Menge | Karton 1 Stück |
| Verpackungseinheit 1 | |
| Breite Verpackungseinheit 1 | 170 mm 6.7 in |
| Länge Verpackungseinheit 1 | 220 mm 8.7 in |
| Höhe Verpackungseinheit 1 | 150 mm 5.9 in |
| Bruttogewicht Verpackungseinheit 1 | 2.2 kg 4.8 lb |
| EAN Verpackungseinheit 1 | 6417019528335 |

Klassifizierungen

| | |
|--|---|
| Kennbuchstabe (elektrische Betriebsmittel) | Q |
| ETIM 7 | EC001040 - Sicherungslasttrennschalter |
| ETIM 8 | EC001040 - Sicherungslasttrennschalter |
| ETIM 9 | EC001040 - Sicherungslasttrennschalter |
| eClass | V11.1 : 27371401 |
| WEEE Kategorie | 5. Geräte, bei denen keine der äußeren Abmessungen mehr als 50 cm beträgt (Kleingeräte) |

Kategorien

Niederspannungsprodukte und Systeme → Lasttrennschalter und Umschalter → Lasttrennschalter für Sicherungen OS

