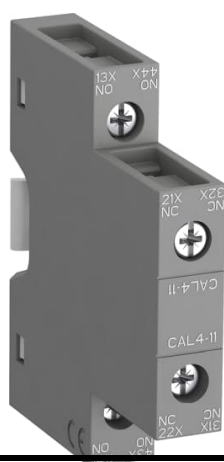


Produktdetails

CAL4-11

CAL4-11 Hilfskontaktblock 2-polig, 1S+1Ö seitliche Montage



Allgemeine Informationen

Typ	CAL4-11
Bestellnummer	1SBN010120R1011
EAN	3471523130043
Beschreibung	CAL4-11 Hilfskontaktblock 2-polig, 1S+1Ö seitliche Montage

Langbeschreibung	<p>Die Hilfskontaktblöcke werden bei der Schaltung von Hilfsstromkreisen und Steuerstromkreisen in Standardindustrienumgebungen eingesetzt.</p> <p>Typen von Hilfskontaktblöcken für frontseitige Montage:</p> <ul style="list-style-type: none"> - CA4 1 oder 4-poliger Block mit Sofort-Schließer- und Öffnerkontakten - CC4 1-poliger Block, mit voreilem Schließer und nacheilendem Öffner - CAT4 2-poliger Block mit 1-Sofort-Schließer- und 1-Öffnerkontakt und Anschluss für A1 / A2 Spulenklammern vorn. <p>Wählen Sie die Art der 4-poligen CA4-..E, CA4-..M, CA4-..U oder CA4-..N Hilfskontaktblöcke für den jeweiligen Schütz- oder Hilfsschütztyp anhand der Standardanforderungen (siehe Kennzeichnung und Lage der Anschlussklammern).</p> <p>Typen von Hilfskontaktblöcken für seitliche Montage:</p> <ul style="list-style-type: none"> - CAL4 2-poliger Block mit Sofort-Schließer- und Öffnerkontakten. <p>Zum Anbau auf der rechten bzw. linken Seite des Schützes.</p> <p>Die Hilfskontaktblöcke mit im Lieferzustand offenen Schraubklammern sind gegen versehentliches Berühren geschützt und verfügen über die entsprechende Funktionskennzeichnung.</p>
------------------	---

Bestelldaten

Mindestbestellmenge	1 Stück
---------------------	---------

Zolltarifnummer	85389099
Baureihe	Accessories for Block Contactors

Hauptdokumente

Betriebs- und Montageanleitung	1SBC101041M6801
CAD Maßzeichnung	2CDC001079B0201

Abmessungen

Breite des Produkts	12 mm
Tiefe des Produkts	60 mm
Höhe des Produkts	69.4 mm
Nettogewicht	0.04 kg

Technische Daten

Anschlussmöglichkeit-Hilfsstromkreis	flexibel mit Aderendhülse 1/2x 0.75 ... 2.5 mm ² flexibel mit isolierter Aderendhülse 2x 0.75 ... 1.5 mm ² flexibel mit isolierter Aderendhülse 1x 0.75 ... 2.5 mm ² starr massiv 1/2x 1 ... 2.5 mm ² starr mehrdrähtig 1/2x 1 ... 2.5 mm ²
Maximale elektrische Schaltfrequenz	(AC-15) 1200 Schaltspiele/Std (DC-13) 900 Schaltspiele/Std
Maximale Schalthäufigkeit	3600 Schaltspiele/Std
Angebaute Hilfskontakte	1 S, 1 Ö
Montageart	seitliche Montage
Anzahl Hilfskontakte Öffner	1
Anzahl Hilfskontakte Schließer	1
Anzahl Pole	2
Bemessungsfrequenz (f)	Hilfsstromkreis 50 / 60 Hz
Bemessungsstoßspannungsfestigkeit (U _{imp})	6 kV
Bemessungsisolationsspannung (U _i)	gemäß IEC 60947-5-1 690 V (nach UL / CSA) 600 V
Bemessungsbetriebsstrom AC-15 (I _e)	(500 V) 2 A (690 V) 2 A (24 / 127 V) 6 A (220 / 240 V) 4 A (400 / 440 V) 3 A
Bemessungsbetriebsstrom DC-13 (I _e)	(24 V) 6 A / 144 W (48 V) 2.8 A / 134 W (72 V) 1 A / 72 W (110 V) 0.55 A / 60 W (125 V) 0.55 A / 69 W (220 V) 0.27 A / 60 W (250 V) 0.27 A / 68 W (400 V) 0.15 A / 60 W (500 V) 0.13 A / 65 W (600 V) 0.1 A / 60 W

Bemessungsbetriebsspannung	Hilfsstromkreis 690 V
Bemessungskurzzeitstromfestigkeit (I_{cw})	(für 0,1 s) 140 A (für 1 s) 100 A
Normen	IEC/EN 60947-5-1, UL 60947-5-1, CSA C22.2 No. 60947-5-1-14
Geeignet für	AF09 AF09Z AF12 AF12Z AF16 AF16Z AF26 AF26Z AF30 AF30Z AF38 AF38Z AF40 AF52 AF65 AF80 AF96 AFC09 AFC12 AFC16 AFC26 AFC30 AFC38 AFC40 AFC52 AFC65 AFC80 AFC96 AFS09 AFS12 AFS16 AFS26 AFS30 AFS38 AFS40 AFS52 AFS65 AFS80 AFS96 AF09B AF09ZB AF12B AF12ZB AF16B AF16ZB AF26B AF26ZB AF30B AF30ZB AF38B AF38ZB AF40B AF52B AF65B AF80B AF96B NF22E NFZ22E NF31E NFZ31E NF40E NFZ40E NF44E

NFZ44E
 NF53E
 NFZ53E
 NF62E
 NFZ62E
 NF71E
 NFZ71E
 NF80E
 NFZ80E
 NF33/11
 NF51/11
 NFC22E
 NFC31E
 NFC40E
 NFC44E
 NFC53E
 NFC62E
 NFC71E
 NFC80E
 NFC33/11
 NFC51/11
 NFZB22E
 NFB22E
 NFZB31E
 NFB31E
 NFZB40E
 NFB40E
 NFZB44E
 NFB44E
 NFZB62E
 NFB62E
 NFZB80E
 NFB80E

Anschlussart	Schraubklemme
Anzugsdrehmoment	Hilfsstromkreis 1.2 N·m
Abisolierlänge	Hilfsstromkreis 10 mm

Technische Daten UL/CSA

Anschlussmöglichkeit- Hilfsstromkreis UL/CSA	starr massiv 1/2x 18-14 AWG starr mehrdrätig 1/2x 18-14 AWG
Schaltleistung von Kontaktelementen nach UL508	A600 Q600
Anzugsdrehmoment UL/CSA	Hilfsstromkreis 11 in·lb

Umwelt

Konventioneller thermischer Dauerstrom in freier Luft (I_{th})	(nach IEC 60947-5-1, $\rho = 40 \text{ °C}$) 16 A
Schutzart	(nach IEC 60529, IEC 60947-1, EN 60529 Hilfsanschlussklemmen) IP20
RoHS Information	2CMT2021-006277
WEEE B2C / B2B	B2B
WEEE Kategorie	5. Geräte, bei denen keine der äußeren Abmessungen mehr als 50 cm beträgt (Kleingeräte)

Zertifikate und Deklarationen

ABS Zertifikat	ABS_20-2060694-PDA
BV Zertifikat	BV_2634H24900C0
CB Zertifikat	CB_SE-93052A1
CQC Zertifikat	CQC2011010304496319 CQC2019010304264779
Konformitätserklärung - CCC	2020980304001258 2020980304001053
Konformitätserklärung - CE	1SBD250007U1000
Konformitätserklärung - UKCA	1SBD250038U1000
DNV Zertifikat	DNV_TAE00001BV-5
EAC Zertifikat	EAC_RU C-FR ME77 B03391
GOST Zertifikat	GOST_POCCFR.ME77.B07175.pdf
LR Zertifikat	LRS_LR2002723TA-02
RINA Zertifikat	RINA_ELE084013XG
RMRS Zertifikat	RMRS_1802703280
UL Zertifikat	UL-US-L252354-131-82119002-6 UL-CA-L252354-331-82119002-5
UL Zulassung	UL_E252354

Verpackungsinformationen

Menge Verpackungseinheit 1	Beutel 1 Stück
Breite Verpackungseinheit 1	125 mm
Länge Verpackungseinheit 1	125 mm
Höhe Verpackungseinheit 1	20 mm
Bruttogewicht Verpackungseinheit 1	0.04 kg
EAN Verpackungseinheit 1	3471523130043
Menge Verpackungseinheit 2	Karton 300 Stück
Bruttogewicht Verpackungseinheit 2	12 kg
Menge Verpackungseinheit 3	5400 Stück

Klassifizierungen

eClass	V11.0 : 27371302
E-Nummer (Finnland)	3706506
E-Nummer (Schweden)	3211435
ETIM 6	EC000041 - Hilfsschalterblock
ETIM 7	EC000041 - Hilfsschalterblock

ETIM 8	EC000041 - Hilfsschalterblock
ETIM 9	EC000041 - Hilfsschalterblock
IDEA Granular Category Code (IGCC)	4743 >> Auxiliary contact block
Kennbuchstabe (elektrische Betriebsmittel)	K
UNSPSC	39121522

Kategorien

Niederspannungsprodukte und Systeme → Schalt- und Steuerungstechnik → Schütze → Blockschütze Zubehör

