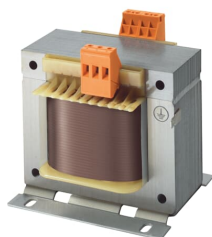


Produktdetails

TM-C 630/115-230

TM-C 630/115-230 Einphasen- Steuertransformator



Allgemeine Informationen

Typ	TM-C 630/115-230
Bestellnummer	2CSM207183R0801
EAN	8012542071839
Beschreibung	TM-C 630/115-230 Einphasen-Steuertransformator
Langbeschreibung	Einphasiger Steuertransformator zur kontinuierlichen Versorgung von Steuerkreisen, beispielsweise Befehle, Signalisierung, Verriegelungen usw. Einspeisung primärseitig mit 230V/400V AC mit einer Bemessungsleistung je nach Typ von 50 VA bis 2500 VA. Doppelter Sekundärausgang mit 12-24 V oder 115-230 V und jeweils vollen Leistungsabriff an allen Ausgängen. Geprüft gemäß Bezugsnorm CEI EN 61558-2-2.

Technische Daten

Normen	EN 61558-2-2 , UL506 , CSA C22-2-N66
Bemessungsisolationsspannung (U_i)	3.5 kV
Primärspannung	230-400 V AC
Sekundärspannung	115-230 V AC
Bemessungsfrequenz (f)	50/60 Hz
Verlustleistung	47 W
Bemessungsleistung	630 V·A

Isolationsklasse	F
Sicherungstyp	zylindrisch aM
Leitermaterial	Kupfer
Kabelquerschnitt	6 mm ²

Umwelt

Umgebungstemperatur	max. 40 °C
RoHS Status	nach EU Richtlinie 2011/65/EC
RoHS Information	9AKK106713A5643
REACH Erklärung	9AKK108467A9482
Umweltinformationen	Siehe RoHS-Richtlinie
Konfliktmineralien Reporting Template (CMRT)	9AKK108468A3363

Abmessungen

Breite des Produkts	154 mm
Höhe des Produkts	0.122 m
Tiefe des Produkts	126 mm
Nettogewicht	7.800 kg

Bestelldaten

Mindestbestellmenge	1 Stück
Menge Verpackungseinheit 1	Karton 1 Stück
Bruttogewicht Verpackungseinheit 1	7.8 kg

Zertifikate und Deklarationen

Zertifizierungsstelle	ENEC, UR, CSA, RINA
Konformitätserklärung - CE	9AKK106713A5643
UL Zertifikat	9AKK108467A9066

Installation / Montage

Betriebs- und Montageanleitung	No document needed
Verdrahtungsplan	9AKK108466A7430

Hauptdokumente

Datenblatt, technische Information	9AKK107992A5537
---------------------------------------	-----------------

Einschaltstromkurve	9AKK108467A2987
Auswahltabelle für Transformatorerschutz	9AKK108467A2982
Leistungsaufnahme nach Höhe	9AKK108467A2983
Leistungsaufnahme nach Temperatur	9AKK108467A2985
Zulässige Überlast	9AKK108467A2986

Klassifizierungen

ETIM 8	EC002486 - Einphasen-Steuertransformator
ETIM 9	EC002486 - Einphasen-Steuertransformator
WEEE Kategorie	5. Geräte, bei denen keine der äußeren Abmessungen mehr als 50 cm beträgt (Kleingeräte)
WEEE B2C / B2B	B2B
CN8	85043190
eClass	V11.0 : 27031302
Kennbuchstabe (elektrische Betriebsmittel)	T

Kategorien

Niederspannungsprodukte und Systeme → Installationsgeräte → Befehls- und Meldegeräte → Transformatoren einphasig

