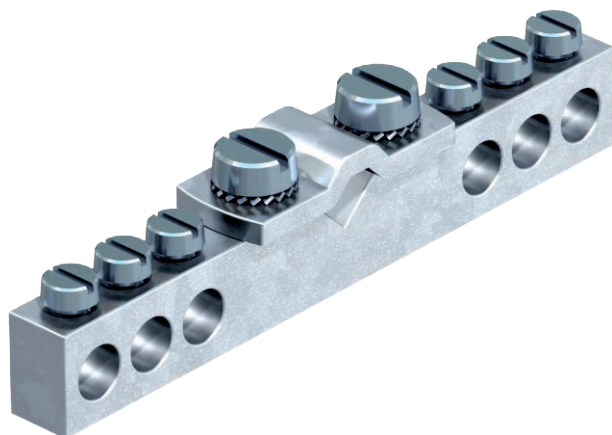


Tehnisko datu lapa

Potenciālu izlīdzināšanas kopne vannas istabām

Art.-Nr. 5015553



- Kontakta panelis no niķelēta misiņa
- Galvaniski cinkota tērauda skrūves un skava

Pievienošanas iespējas:

- 6 vadi 1,5–10 mm²
- 1 vads 6–16 mm²

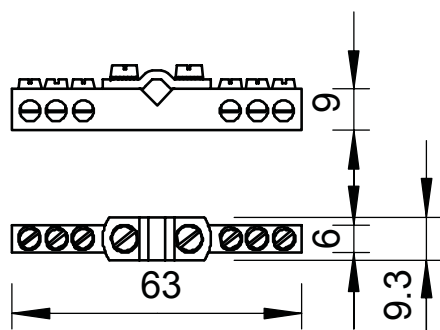


CuZn Misiņš

Pamatdati

Art.-Nr.	5015553
Tips	1804
Apzīmējums 1	Potenciālu izlīdzinoša kopne
Apzīmējums 2	vannas istabām
Dimensija	409
Materiāls	Misiņš
Materiāla saīsinājums	CuZn
Mazākā VK vienība (VG)	5,00 gab.
Svars	2,96 kg/100 gab.

Tehniskie dati



Garums	63,00 mm
Platums	9,30 mm
Augstums	9,00 mm
Pieslēgšanas iespēja 1	6 x vadi 1,5 - 10 mm ²
Pieslēgšanas iespēja 2	1 x vads 6 - 16 mm ² nenogriezts
Kopējais pieslēgumu skaits, apaļa šķērsriezuma vads	7,00
Pieslēgumu skaits, apaļa skersgriezuma vads, 8 mm	0,00
Pieslēgumu skaits, apaļa skersgriezuma vads, 10 mm	0,00
Pieslēgumu skaits, apaļa skersgriezuma vads, 8–10 mm	0,00
Pieslēgumu skaits, plakanvads līdz 30 mm	0,00
Pieslēgumu skaits, plakanvads līdz 40 mm	0,00
Pieslēgumu skaits, vads līdz 6 mm ² , stingrs	6,00

Tehnisko datu lapa

Potenciālu izlīdzināšanas kopne vannas istabām

Art.-Nr. 5015553



Tehniskie dati

Pieslēgumu skaits, vads līdz 16 mm ² , stingrs	1,00
Pieslēgumu skaits, vads līdz 25 mm ² , stingrs	0,00
Pieslēgumu skaits, vads līdz 95 mm ² , stingrs	0,00
Izpildījums	bez vāka
Montāžas forma	Uzbūve fix
Izolators	<input type="checkbox"/>
Spailes materiāls	Tērauds
Spailes virsma	galvaniski cinkota
Kontaktsliedes materiāls	Misiņš
Kontaktsliedes virsma	niķelēta