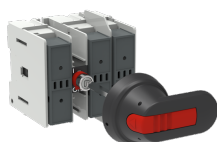


PRODUCT-DETAILS

OS30FACC12P

OS30FACC12P FUSIBLE DISCONNECT SWITCH



Algemene informatie

Type	OS30FACC12P
Artikelnummer	1SCA108817R1001
EAN	6417019420790
Omschrijving	OS30FACC12P FUSIBLE DISCONNECT SWITCH
Omschrijving	Switch Fuses,Front Operated,3-pole,12 (Between the Poles),Class CC,30 A,Handle and shaft included,

Circular Value

Rapport over conflictmineralen (CMRT)	9AKK108467A5658
REACH-verklaring	1SCC011021D0201
RoHS-informatie	1SCC011020D0201

Ordering

Minimale bestelhoeveelheid	1 stuk
Nummer douanetarief	85365080
Land van herkomst	Lithuania (LT)

Popular Downloads

Gegevensblad, technische informatie	1SCC311013C0201
Instructies en handleidingen	1SCC311030M0202

Dimensions

Product netto breedte	106 mm
Product netto hoogte	97 mm
Product netto diepte	105 mm
Product netto gewicht	0.63 kg 1.39 lb

Technical

Nominale bedrijfsstroom AC-21A (I_e)	(500 V) 30 A (690 V) 30 A
Nominale bedrijfsstroom AC-22A (I_e)	(500 V) 30 A (690 V) 30 A
Nominale bedrijfsstroom AC-23A (I_e)	(500 V) 30 A (690 V) 30 A
Nominale bedrijfsvermogen AC-23A (P_e)	(220 ... 240 V) 7.5 kW (400 V) 15 kW (415 V) 15 kW (500 V) 18.5 kW (690 V) 22 kW
Conventionele vrije-lucht thermische stroom (I_{th})	$\Theta = 40\text{ }^\circ\text{C}$ 32 A
Conventionele thermische stroom (I_{the})	Fully Enclosed 32 A
Nominale impuls grensvoltage (U_{imp})	12 kV
Nominaal isolatievoltage (U_i)	1000 V
Nominaal bedrijfsvoltage	Main Circuit 690 V AC
Nominale kortstondige grensstroom (I_{cw})	for 1 s 1 kiloampere rms
Nominale voorwaardelijke kortsluitstroom (I_{nc})	(690 V) 80 kA
Vermogensverlies	at Rated Operating Conditions per Pole 3.5 W
Verontreinigingsgraad	3
Type verwerken	Pistol handle and shaft included
Schakelbedieningsmechanisme	12 (Between the Poles)
Positie van lijnklemmen	Top In - Bottom Out, Bottom In - Top Out
Zekeringgrootte	30 A
Zekeringsysteem	Class CC

Bedieningsmodus	Front Operated
Normen	UL98 IEC 60947-3
Montagetype	Base mounting
Aantal polen	3
Kabeldoorsnede	2.5 ... 25 mm ²
Terminaltype	Schroef
Toegekende stroom (I _n)	Main Circuit 30 A

Technical UL/CSA

Maximale bedrijfsspanning UL/CSA	Main Circuit 600 V AC Main Circuit 250 V DC
Ampèreklasse UL/CSA	30 A
Paardenkrachtklasse UL/CSA	(acc. to UL 240 V) 7.5 Hp (acc. to UL 480 V) 15 Hp (acc. to UL 600 V) 20 Hp
Aanhaalmoment UL/CSA	Wire-Clamp 17 in-lb

Environmental

RoHS-status	Following EU Directive 2011/65/EU and Amendment 2015/863 July 22, 2019
-------------	--

Certificates and Declarations

Conformiteitsverklaring - CE	1SCC311129D2702
DNV GL-certificaat	1SCC311125D0203
EAC-certificaat	EAC OT_OTDC_OTL_OTP_OTR_OTU_OTE_OETL_OESA_OESC_OTM_OS_OSM_ .pdf
REACH-verklaring	1SCC011021D0201

Container Information

Pakketniveau 1 Units	doos 1 stuk
Pakketniveau 1 Breedte	130 mm 5.12 in
Pakketniveau 1 Lengte	234 mm 9.21 in
Pakketniveau 1 Hoogte	130 mm 5.12 in
Pakketniveau 1 Brutogewicht	0.74 kg 1.63 lb
Pakketniveau 1 EAN	6417019420790

Classifications

Object classificatiecode	Q
--------------------------	---

ETIM 7	EC001040 - Fuse switch disconnector
ETIM 8	EC001040 - Veilighedenlastscheider
ETIM 9	EC001040 - Veilighedenlastscheider
UNSPSC	39122233
IGCC (IDEA granulaire categoriecode)	5291 >> Fuse switch disconnector
eClass	V11.1 : 27371401
WEEE-categorie	5. Small Equipment (No External Dimension More Than 50 cm)
E-Number (Finland)	3661962

Categorieën

Laagspanningsproducten en -systemen → Schakelaars → Veilighedenlastscheiders

