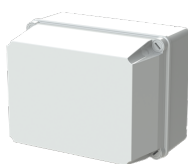


Produktdetails

WB1SL0820A00

IP44-55-65; Rectangular;



Allgemeine Informationen

Typ	WB1SL0820A00
Bestellnummer	1SL0862L00
EAN	8000126234626
Beschreibung	IP44-55-65; Rectangular;
Langbeschreibung	IP65-SMOOTH-HIGH LID-220X170X150-1/4 TS - GWT 650°C

Technische Daten

Anwendung	General
Bemessungsisolationsspannung (U _i)	1500 V
Art der Deckelbefestigung	Schraube
Montageart	Surface mounting
Produkttyp	IP44-55-65
Form	Rectangular
Ausführung der Oberfläche	Untreated
Werkstoff	Plastic
Art der Abdeckung	Blindabdeckung
Farbe	grau

Umwelt

Schutzart	IP65
RoHS Status	nach EU-Richtlinie 2015/863 22. Juli 2019 (RoHS 3)
RoHS Information	9AKK108468A2381
Konfliktmineralien Reporting Template (CMRT)	9AKK108468A3363

Abmessungen

Breite des Produkts	220 mm
Höhe des Produkts	170 mm
Tiefe des Produkts	150 mm
Nettogewicht	0.634 kg

Bestelldaten

Mindestbestellmenge	1 Stück
Menge Verpackungseinheit 1	Karton 1 Stück
Bruttogewicht Verpackungseinheit 1	0.634 kg

Zertifikate und Deklarationen

Konformitätserklärung - CE	9AKK108468A2381
-------------------------------	-----------------

Installation / Montage

Betriebs- und Montageanleitung	No document needed
-----------------------------------	--------------------

Hauptdokumente

Datenblatt, technische Information	No document needed
---------------------------------------	--------------------

Klassifizierungen

ETIM 8	EC002600 - Dose, Gehäuse für Montage auf der Wand/Decke
ETIM 9	EC002600 - Dose, Gehäuse für Montage auf der Wand/Decke
WEEE Kategorie	Produkt nicht in WEEE Umfang
eClass	V11.0 : 27144401

Kategorien

Niederspannungsprodukte und Systeme → Energie-Verteilersysteme → Verteilerdosen-Elemente → Junction Boxes → Surface Mounted

Niederspannungsprodukte und Systeme → Energie-Verteilersysteme → Verteilerdosen-Elemente → Wandmontage → Junction Boxes

