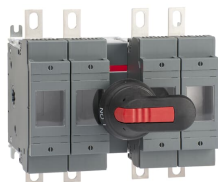


Produktdetails

**OS200B22N2P****Sich.Lasttr.Sch. OS200B22N2P**

---

**Allgemeine Informationen**

Typ	OS200B22N2P
Bestellnummer	1SCA022721R3300
EAN	6417019231730
Beschreibung	Sich.Lasttr.Sch. OS200B22N2P
Langbeschreibung	Sich.Lasttr.Sch. OS200B22N2P

---

**Circular Value**

Konfliktmineralien Reporting Template (CMRT)	9AKK108467A5658
REACH Erklärung	1SCC011021D0201
RoHS Information	1SCC011020D0201

---

**Bestelldaten**

Mindestbestellmenge	1 Stück
Zolltarifnummer	85365080
Herkunftsland	Finnland (FI)

## Hauptdokumente

Datenblatt, technische Information	1SCC311013C0201
Betriebs- und Montageanleitung	1SCC311012M0219

## Abmessungen

Breite des Produkts	220 mm
Höhe des Produkts	199 mm
Tiefe des Produkts	130 mm
Nettogewicht	3.9 kg 8.6 lb

## Technische Daten

Bemessungsbetriebsstrom AC-21A ( $I_e$ )	(500 V) 200 A (690 V) 200 A
Bemessungsbetriebsstrom AC-22A ( $I_e$ )	(380 ... 415 V) 200 A (500 V) 200 A (690 V) 200 A
Bemessungsbetriebsstrom AC-23A ( $I_e$ )	(380 ... 415 V) 200 A (500 V) 200 A (690 V) 200 A
Bemessungsbetriebsleistung AC-23A ( $P_e$ )	(220 ... 240 V) 60 kW (400 V) 110 kW (415 V) 110 kW (500 V) 132 kW (690 V) 200 kW
Konventioneller thermischer Dauerstrom in freier Luft ( $I_{th}$ )	(q = 40 °C) 200 A
Konventioneller thermischer Dauerstrom ( $I_{the}$ )	(vollständig gekapselt) 200 A
Bemessungsstoßspannungsfestigkeit ( $U_{imp}$ )	12 kV
Bemessungsisolationsspannung ( $U_i$ )	1000 V
Bemessungsbetriebsspannung	Hauptstromkreis 690 V AC
Bemessungskurzzeitstromfestigkeit ( $I_{cw}$ )	(für 1 s) 8 Kiloampere rms
Bedingter Bemessungskurzschlussstrom ( $I_{nc}$ )	(690 V) 80 kA
Verlustleistung	bei Bemessungsbedingungen pro Pol 17 W
Verschmutzungsgrad	3
Grifftyp	inklusive Griff und Welle
Position des vierten Pols	Right Side
Art des vierten Pols	Switched - With Solid Link
Schalter-Betriebsmechanismus	22 (Zwischen den Polen)
Position der Einspeiseklemmen	Top In - Bottom Out, Bottom In - Top Out
Sicherungsgröße	B1-B2
Sicherungsart	British Standard
Betriebsart	frontbetätigt

Normen	IEC 60947-3
Montageart	Bodenmontage
Anzahl Pole	4
Anschlussart	Kabelschuhklemme
Klemmenbreite	20 mm
Anzugsdrehmoment	15 ... 22 N·m
Bemessungsstrom ( $I_n$ )	(Hauptstromkreis) 200 A

## Technische Daten UL/CSA

Anzugsdrehmoment	15 ... 22 N·m
------------------	---------------

## Umwelt

RoHS Status	nach EU-Richtlinie 2015/863 22. Juli 2019 (RoHS 3)
-------------	--

## Zertifikate und Deklarationen

CCC Zertifikat	CCC OS200-250 2016
Konformitätserklärung - CE	1SCC311091D2704
DNV GL Zertifikat	1SCC311123D0203
EAC Zertifikat	EAC OT_OTDC_OTL_OTP_OTR_OTU_OTE_OETL_OESA_OESC_OTM_OS_OS M_.pdf
REACH Erklärung	1SCC011021D0201

## Verpackungsinformationen

Menge Verpackungseinheit 1	Karton 1 Stück
Breite Verpackungseinheit 1	230 mm 9.1 in
Länge Verpackungseinheit 1	270 mm 10.6 in
Höhe Verpackungseinheit 1	170 mm 6.7 in
Bruttogewicht Verpackungseinheit 1	4.2 kg 9.2 lb
EAN Verpackungseinheit 1	6417019231730

## Klassifizierungen

Kennbuchstabe (elektrische Betriebsmittel)	Q
ETIM 7	EC001040 - Sicherungslasttrennschalter
ETIM 8	EC001040 - Sicherungslasttrennschalter
ETIM 9	EC001040 - Sicherungslasttrennschalter
eClass	V11.1 : 27371401
WEEE Kategorie	5. Geräte, bei denen keine der äußeren Abmessungen mehr als 50 cm beträgt (Kleingeräte)

---

## Kategorien

---

Niederspannungsprodukte und Systeme → Lasttrennschalter und Umschalter → Lasttrennschalter für Sicherungen OS

