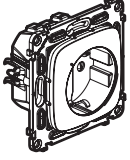


Цей виріб дає можливість створити розетку, що керується безпроводовим вимикачем. Ви можете розширити систему, додаючи інші вироби Valena Allure with Netatmo: розетки, вимикачі, мікромодулі та безпроводові вимикачі, що продаються окремо.

Вміст набору



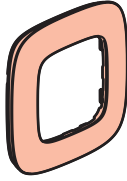
Попередньо запрограмована розетка



Попередньо запрограмований безпроводовий вимикач



Захисна кришка



Декоративна рамка x 2

x 4

Клейка стрічка

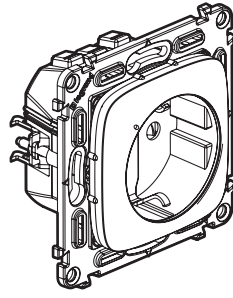
Правила техніки безпеки

Встановлення даного виробу повинно виконуватись з дотриманням правил монтажу, бажано кваліфікованим електриком. Неправильний монтаж та/або неналежна експлуатація виробу можуть призвести до ураження електричним струмом або пожежі. Перед встановленням виробу необхідно прочитати інструкцію, звернувши увагу на вимоги до місця його монтажу. Заборонено відкривати, розбирати, виводити з ладу або модифікувати виріб, за винятком ситуацій, вказаних в інструкції. Відкривання і ремонт виробів марки Legrand можуть виконуватись лише спеціалістами, наванченими і вповноваженими компанією Legrand. Несанкціоноване відкривання або ремонт сторонніми особами позбавляє законної сили будь-які вимоги щодо відповідальності, заміни або гарантійного обслуговування. Використовувати виключно аксесуари та запчастини марки Legrand.

LE10972AA

Перед початком роботи: інструкція з електромонтажу

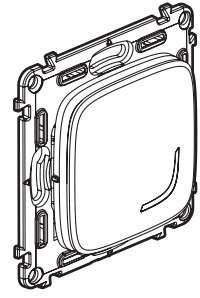
Для керування розеткою використовуйте лише вироби:



x 1

Розетка (входить до цього набору)

ТА



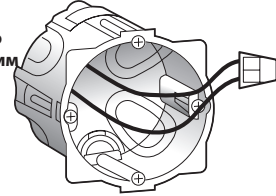
x 1

або декілька

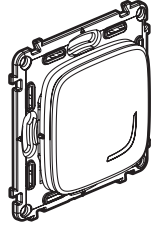
Розумний безпроводовий вимикач (1 входить до цього набору)

Заміна звичайної розетки розеткою, що керується вимикачем:

Рекомендації щодо заміни стандартного вимикача прихованого монтажу безпроводовим вимикачем



З'єднайте два проводи клеюю



Захистіть мережу автоматичним вимикачем 16 А

2

1 Правила техніки безпеки

1



OFF

Вимкніть живлення на головному автоматичному вимикачі

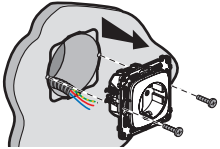
2



Перед продовженням робіт переконайтесь у відсутності електроживлення.

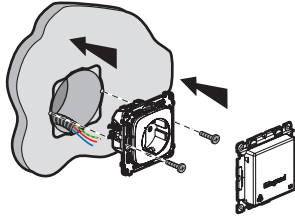
2 Встановіть розетку, що керується

1



Демонтуйте існуючу розетку

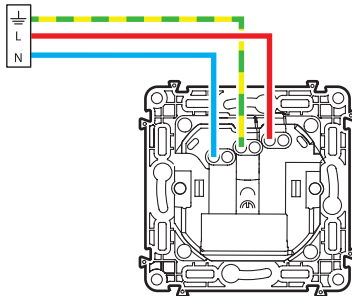
3



2

Підключіть розетку, що керується

Одножильний кабель 2,5 мм² (рекомендується)
16 А 230 В~
3680 Вт макс.,
cos 0,8



Діапазон частот: 2.4 - 2.4835 ГГц

Рівень потужності: < 100 мВт

N (нульовий) = блакитний
L (фазний) = будь-який, крім блакитного та жовто-зеленого
⊥ (заземлення) = жовто-зелений

3

3 Увімкніть розетку



Обов'язковий крок:

1

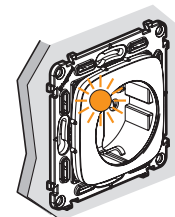


ON

Увімкніть живлення на головному автом. вимикачі

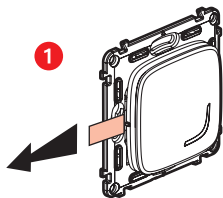
2

Індикатор розетки блимає помаранчевим кольором.

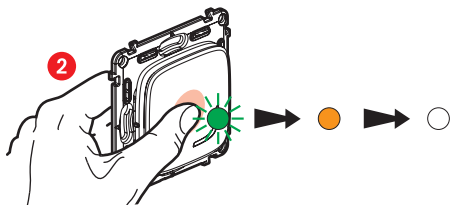


4

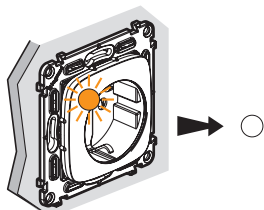
4 Встановіть безпроводовий вимикач з набору:



Візьміть безпроводовий вимикач з набору. Видаліть захисну смужку з батареї безпроводового вимикача.



Коротко натисніть на центр панелі безпров. вимикача для активації. Індикатор буде блимати зеленим, а потім стане помаранчевим та вимкнеться.



Індикатор на розетці з цього набору вимкнеться.
Розетка, що керується вимикачем, налаштована.

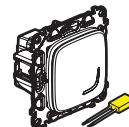
5

Якщо ви бажаєте додати один або декілька безпроводових вимикачів, поверніться на крок 8.

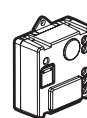
5 Додати один або декілька проводових виробів.



Розетка



Проводовий вимикач + компенсатор



Мікромодуль освітлення

Підключіть проводові вироби згідно з інструкціями, що додані до кожної упаковки.

6 Підключення живлення проводових виробів.

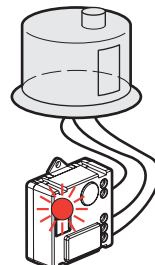
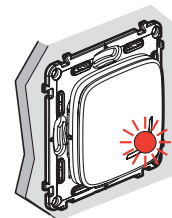
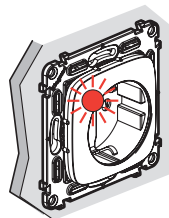


Увімкніть живлення на головному автоматичному вимикачі.

ON

Потрібно одночасно увімкнути живлення всіх проводових виробів.

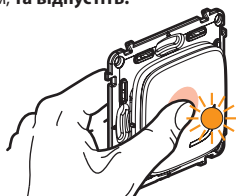
2 Індикатори на додаткових проводових виробих стануть червоними. Тільки індикатор розетки з цього набору залишиться вимкненим.



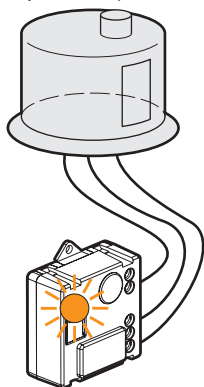
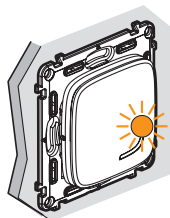
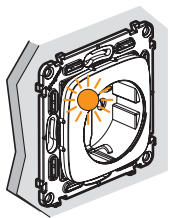
6

7 Налаштування додаткових проводових виробів.

1 Натисніть на центр кlawіши одного з двох існуючих безпроводових вимикачів (входять до цього набору), доки його індикатор не почне швидко спалахувати помаранчевим, та відпустіть.



2 Індикатори на всіх продуктах, які ви підключили, увімкнуться помаранчевим один за одним.



3 Завершення налаштування.



Коротко натисніть центр кlawіши безпроводового вимикача двічі.

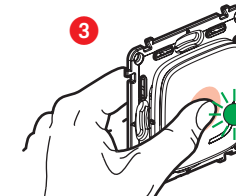
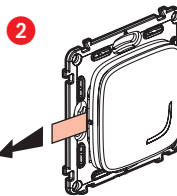
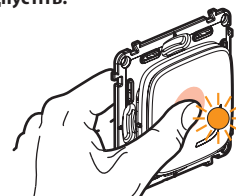
Індикатори на всіх виробих згаснуть.

Централізована система керування виробами налаштована. Будь-який з безпроводових вимикачів тепер керує всіма проводовими виробами.

7

8 Налаштування додаткового безпроводового вимикача:

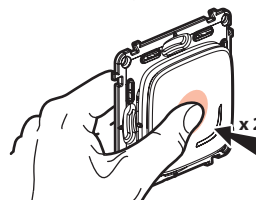
1 Натисніть на центр кlawіши існуючого безпроводового вимикача (входить до цього набору), доки його індикатор не почне швидко спалахувати помаранчевим, та відпустіть.



Видаліть захисну смужку з батареї всіх додаткових безпроводових вимикачів.

Коротко натисніть на центр панелі всіх безпров. вимикачів для активації. Індикатори будуть блимати зеленим, а потім стануть помаранчевим та вимкнуться.

4 Завершення налаштування.



Коротко натисніть центр кlawіши безпроводового вимикача двічі.

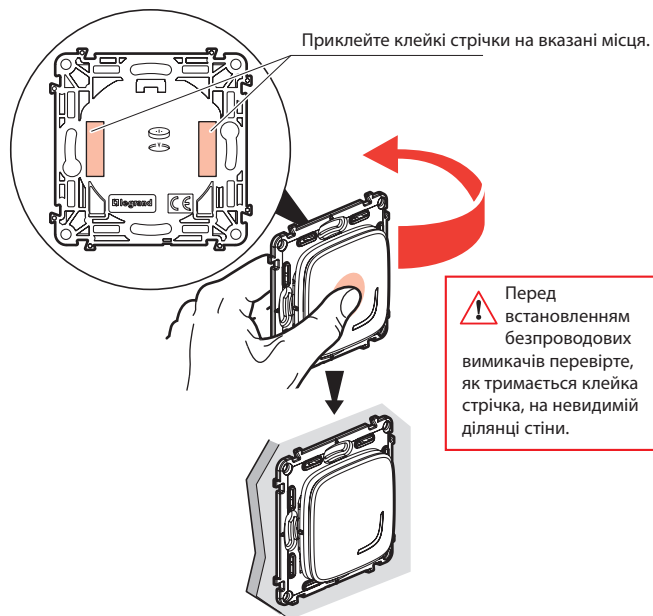
Всі індикатори на виробих вимкнуться.

Централізоване керування системою налаштовано. Будь-який безпроводовий вимикач тепер керує всіма проводовими виробами.

8

9 Встановлення безпроводових вимикачів

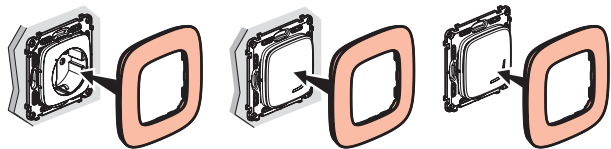
Встановіть безпроводовий вимикач(і) в потрібне місце.



Безпроводові вимикачі також можна зафіксувати на стіні гвинтами.

10 Встановлення декоративних рамок

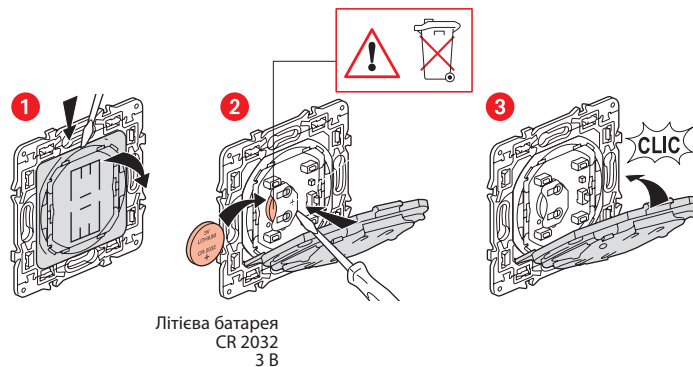
Встановіть декоративні рамки на всі встановлені розумні вироби.



www.legrand.ua

LEGRAND - СЛУЖБА ПІДТРИМКИ СПОЖИВАЧІВ
04080 вул. Турівська, буд.31, КИЇВ, УКРАЇНА • www.legrand.ua

Заміна батареї безпроводового вимикача



СПРОЩЕНА ДЕКЛАРАЦІЯ ВІДПОВІДНОСТІ НОРМАМ ЄС

Нижчезазначена компанія,

Legrand

заявляє, що радіо- та електрообладнання, що згадується в цьому документі, відповідає директиві 2014/53/EU.

Повний текст декларації відповідності нормам ЄС доступний на сайті:

www.legrandoc.com