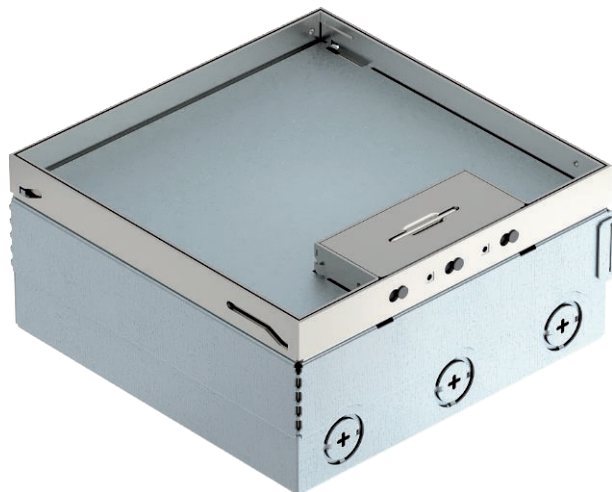


# Tehnisko datu lapa

Grīdas lūka UDHOME4, ar universālo balstu UT3 45 3,  
trīsvietīga VDE, nerūsošais tērauds  
Art.-Nr. 7427216



Kvadrātveida grīdas tvertne izmantošanai dobajās grīdās un betona grīdās ar sauso kopšanu iekštelpās. Iebūvējams korpuss ar cauruļu (M25) montāžai sagatavotām ieejas atverēm. Augšējā daļā ar 4 augstuma regulēšanas balstiem ir noregulējama atbilstoši grīdas seguma augšmalai. Minimālais iebūvēšanas dziļums ir 95 mm, augstuma regulēšanas diapazons + 30 mm.



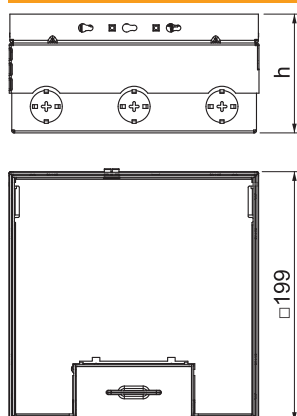
A2 Nerūsējošais tērauds 1.4301

Produkta papildus teksta norādījumi	Piegādes komplektā ir iekļauti divi universālie balsti UT3 45 3 un viena trīsvietīga iezemēta kontaktligzda. Ir iespējams iebūvēt ne vairāk kā 3 Modul45 ierīces.
Produkta papildu apraksts 1	

## Pamatdati

Art.-Nr.	7427216
Tips	UDHOME4 2V UT V
Apzīmējums 1	Zemgrīdas lūka, komplekts
Apzīmējums 2	ar rozeti ar zemējumu kontaktu
Materiāls	Nerūsējošais tērauds, materiāls 1.4301
Materiāla saīsinājums	A2
Mazākā VK vienība (VG)	1,00 gab.
Svars	413,00 kg/100 gab.

## Tehniskie dati



Garums	199,00 mm
Platums	199,00 mm
Attālums h	95,00 mm
Ārējā izmēra platums	199,00 mm
Iebūvēšanas izmēra platums	205,00 mm
Ārējā izmēra garums	199,00 mm
Iebūvēšanas izmēra garums	205,00 mm
Ieriču kārbu skaits	2,00
Grīdas seguma biezums	15,00 mm
Grīdas seguma aizsardzības rāmis	□
Izpildījums	kvadrātisks
Iebūvēšanas dziļums	95,00 mm
Grīdas līmeņa augstums	95-110 mm
Grīdas augstums	95-125 mm

# Tehnisko datu lapa

Grīdas lūka UDHOME4, ar universālo balstu UT3 45 3,  
trīsvietīga VDE, nerūsošais tērauds  
Art.-Nr. 7427216



## Tehniskie dati

Piemērots mitrajai kopšanai	<input type="checkbox"/>
Piemērots dubulto grīdu montāzai	<input type="checkbox"/>
Piemērots iebūvēšanai dobās grīdās	<input checked="" type="checkbox"/>
Piemērots zemgrīdas kanālam	<input type="checkbox"/>
Ar izgriezumu grīdas segumam	<input checked="" type="checkbox"/>
Augstuma regulēšanas diapazons	95,00 - 125,00 mm