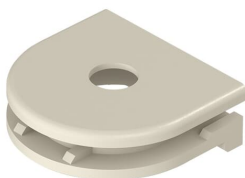


Produktdetails

2088-82

2088-82 Leitungseinführung elfenbeinweiß



Allgemeine Informationen

Typ	2088-82
Bestellnummer	2CKA001761A1499
EAN	4011395066324
Beschreibung	2088-82 Leitungseinführung elfenbeinweiß
Langbeschreibung	Leitungseinführung für Aufputz-Gehäuse Passend für 1701-8x und 1702-8x. future linear elfenbeinweiss.

Installation / Montage

Betriebs- und Montageanleitung	No document needed
--------------------------------	--------------------

Technische Daten

Datenblatt, technische Information	No document needed
Befestigungsart	einrasten (Snap)
Ausführung	offen
RAL Nummer	RAL 1013 - perlweiß
Farbe	elfenbeinweiß

Umwelt

Schutzart	IP20
RoHS Status	nach EU-Richtlinie 2015/863 22. Juli 2019 (RoHS 3)
RoHS Information	2CKA200000E3165
REACH Erklärung	2CKA309999E9999

Abmessungen

Breite des Produkts	25 mm
Höhe des Produkts	7 mm
Tiefe des Produkts	23 mm
Nettogewicht	1.5 g

Bestelldaten

Mindestbestellmenge	1 Stück
Menge Verpackungseinheit 1	Karton 10 Stück
Bruttogewicht Verpackungseinheit 1	0.04 kg
Zolltarifnummer	85389099
Herkunftsland	Deutschland (DE)

Zertifikate und Deklarationen

Konformitätserklärung - CE	2CKA200000E3165
-------------------------------	-----------------

Klassifizierungen

ETIM 8	EC000240 - Leitungseinführung
ETIM 9	EC000240 - Leitungseinführung
WEEE Kategorie	Produkt nicht in WEEE Umfang
CN8	8538 90 99
eClass	V11.0 : 27144031

Accessories

Identifizier	Description	Type	Quantity	Unit Of Measure
2CKA001799A0901	1702-82 Aufputz-Gehäuse 2-fach elfenbeinweiß - 63x63	1702-82	1	Stück

Kategorien

Niederspannungsprodukte und Systeme → Schalterprogramme → Zubehör → Zubehör Mechanik

