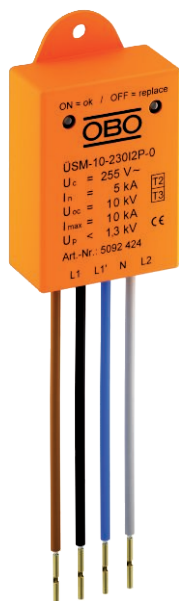


# Tehnisko datu lapa

## Pārsprieguma aizsardzības modulis ÜSM-10-230I2P-0

Art.-Nr. 5092424



Pārsprieguma aizsargierīces modulis, tips 2 + 3, atb. DIN EN 61643-11, 230/400 V tīkliem. Paredzēts elektronisko ierīču, piem., LED dziņu, aizsardzībai.

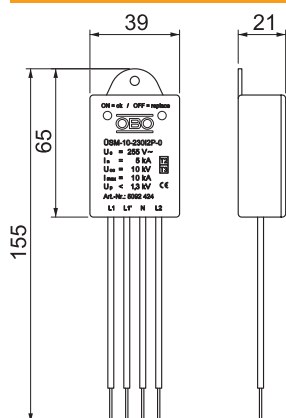
- gaismekļiem ar 2 fāzēm (jaudas samazināšana)
- ar darbības indikatoru un slodzes ķēdes atvienošanu SPD atteices gadījumā
- neliels izmērs uzstādīšanai mastā pieslēgšanas kārbā vai pirms dzinēja
- aizsardzības shēma ar maksimālu 10 kA novadišanas spēju
- pārsprieguma samazinājums zem 1300 V (aizsardzības līmenis)
- gaismekļiem ar aizsardzības izolāciju (SK II), bez PE pieslēguma

Pielietojums: kabeļu pārejas kārbās, nozarkārbās, kabeļu kanālos, kā arī zemgrīdas sistēmās



Produkta papildu apraksts 2 | Elektronisko iekārtu, piem., LED lampu aizsardzībai pret pārspriegumu.

### Izmēri



Garums	155,00 mm
Platums	40,00 mm
Augstums	21,00 mm

### Pamatdati

Art.-Nr.	5092424
Tips	ÜSM-10-230I2P-0
Dimensija	230V
Mazākā VK vienība (VG)	1,00 gab.
Svars	4,10 kg/100 gab.

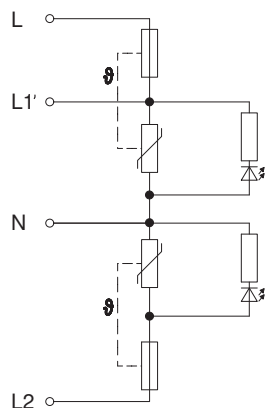
# Tehnisko datu lapa

## Pārspriegumaizsardzības modulis ÜSM-10-230I2P-0

Art.-Nr. 5092424



### Tehniskie dati



SPD atb. EN 61643-11	Tips 2+3
SPD atb. IEC 61643-11	II+III klase
Tipa 2 pārbaudes klase	<input checked="" type="checkbox"/>
Tipa 3 pārbaudes klase	<input checked="" type="checkbox"/>
Nominālais spriegums	230,00 V
Augstākais ilgtermiņa spriegums AC	255,00 V
Augstākais ilgtermiņa spriegums	255,00 V
Augstākais pastāvīgais spriegums (L-N)	255,00 V
Augstākais pastāvīgais spriegums (N-PE)	255,00 V
Nominālā noplūdes strāva (8/20)	5 kA
Nominālā noplūdes strāva (8/20 μs) [L-N]	5,00 kA
Nominālā noplūdes strāva (8/20 μs) [N-PE]	5,00 kA
Nominālā noslogojuma strāva	16,00 A
Maksimālā impulsu strāva novadītājā (8/20 μs)	10,00 kA
Maksimālā impulsu strāva novadītājā (8/20 μs) [L-N]	10,00 kA
Maksimālā impulsu strāva novadītājā (8/20 μs) [N-PE]	10,00 kA
Drošības līmenis	1,3 kV
Aizsardzības līmenis [L-N]	1.300,00 kV
Aizsardzības līmenis (L-N)	1,3 kV
Atbildes laiks	< 25 ns
Maksimālā aizsardzība pie ieejas	16,00 A
Ekspluatācijas temperatūras diapazons	-40+80 °C
Polu izpildījums	1+N/PE
Izpildījums	2 polu, bez PE, paredzēts SK II
Izpildījums	1+NPE
Aizsardzības klase	IP20
Aizsardzības klase	IP20
Ierices signalizācija	optisks