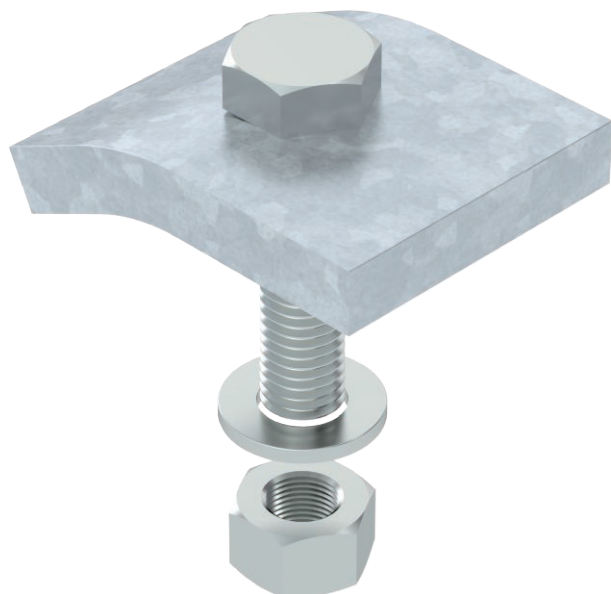


# Tehnisko datu lapa

## Fiksācijas leņķis KWS

Art.-Nr. 6355226



Fiksācijas leņķis ar KWS tipa sešstūra skrūvi konstrukciju tiešai nostiprināšanai pie tērauda siju atlokiem.



<b>St</b>	Tērauds
<b>FT</b>	karsti cinkots

Produkta papildus teksta norādījumi | Fiksācijas leņķis ir jāpielāgo attiecīgajam sijas materiāla biezumam.

### Pamatdati

Art.-Nr.	6355226
Tips	KWS 10 FT
Apzīmējums 1	Profila klemme
Apzīmējums 2	ar sešstūra skrūvi, h = 10 mm
Dimensija	60x50
Materiāls	Tērauds
Materiāla saīsinājums	St
Virsmas	karsti cinkots
Virsmas atbilstošā DIN	DIN EN ISO 1461
Virsmas saīsinājums	FT
Mazākā VK vienība (VG)	10,00 Pāris
Svars	70,00 kg/100 pāri

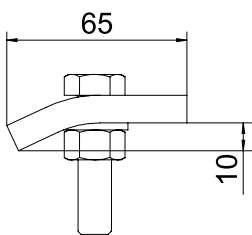
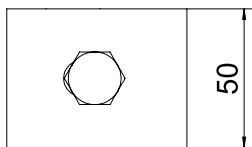
# Tehnisko datu lapa

## Fiksācijas lenķis KWS

Art.-Nr. 6355226



### Tehniskie dati



Augstums	10,00 mm
Piemērots atloka biezumam	8,00 - 12,00 mm
Vītnes lielums M	12,00
F, izteikts kN	5,70 kN
F, izteikts N	5.700,00 N
Skrūve	M12 x 50