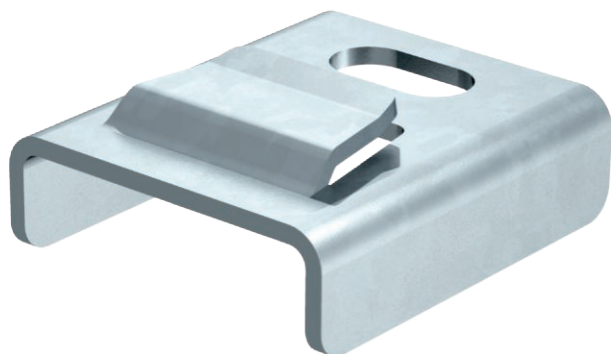


Tehnisko datu lapa

Pieslēguma komponents

Art.-Nr. 6221467



Pievienojuma būvdetaļa ir vītņstieņa fiksatora savienojums ar piekares sistēmu variantos ar kabeļu trepēm un funkciju nodrošinājumu atbilstoši DIN 4102 12. daļai. Tā tiek iesprausta trepju sānmalas apakšējā daļā maks. 100 mm attālumā no balsteņa. Pēc vītņstieņa montāžas pievienojuma būvdetaļa ir nostiprināta pret izslīdēšanu.

St	Tērauds
FT	karsti cinkots

Pamatdati

Art.-Nr.	6221467
Tips	ABL FT
Apzīmējums 1	Turētājs sietveida renei
Apzīmējums 2	funkciju nodrošināšanai
Dimensija	70x60x20
Materiāls	Tērauds
Materiāla saīsinājums	St
Virsmas	karsti cinkots
Virsmas atbilstoši DIN	DIN EN ISO 1461
Virsmas saīsinājums	FT
Mazākā VK vienība (VG)	20,00 gab.
Svars	14,30 kg/100 gab.

Tehniskie dati

