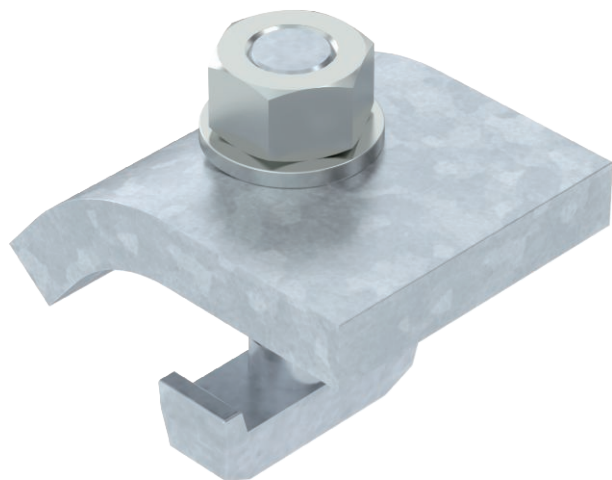


Tehnisko datu lapa

Fiksācijas leņķis KWH

Art.-Nr. 6355021



Fiksācijas leņķis ar KWH tipa enkurskrūvi nostiprināšanai MS5030 tipa montāžas sliedē.



St	Tērauds
FT	karsti cinkots

Produkta papildus teksta norādījumi | Fiksācijas leņķis ir jāpielāgo attiecīgajam sijas materiāla biezumam.
Fiksācijas leņķi izmanto kombinācijā ar profila sliedēm ar spraugas platumu 22 mm.

Pamatdati

Art.-Nr.	6355021
Tips	KWH 5 FT
Apzīmējums 1	Profila klemme
Apzīmējums 2	ar āķa skrūvi, h = 5 mm
Dimensija	60x50
Materiāls	Tērauds
Materiāla saīsinājums	St
Virsmas	karsti cinkots
Virsmas atbilstošī DIN	DIN EN ISO 1461
Virsmas saīsinājums	FT
Mazākā VK vienība (VG)	10,00 Pāris
Svars	67,00 kg/100 pāri

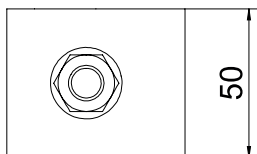
Tehnisko datu lapa

Fiksācijas lenķis KWH

Art.-Nr. 6355021



Tehniskie dati



Augstums	5,00 mm
Piemērots atloka biezumam	3,00 - 8,00 mm
Vītņes lielums M	12,00
F, izteikts kN	5,70 kN
F, izteikts N	5.700,00 N
Skrūve	M12 x 40

