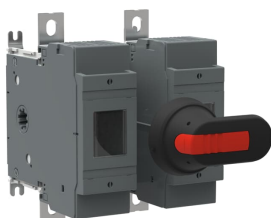


Produktdetails

# OS250D11P

## OS250D11P Lasttrennschalter f. Sich. 2-polig 250A m. Griff u. Welle



### Allgemeine Informationen

Typ	OS250D11P
Bestellnummer	1SCA022752R8710
EAN	6417019244662
Beschreibung	OS250D11P Lasttrennschalter f. Sich. 2-polig 250A m. Griff u. Welle

Langbeschreibung	<p>Die manuell betätigten Lasttrennschalter der OS Serie von ABB bieten einen optimalen Schutz für die anspruchsvollsten Anwendungen. Die OS Serie schaltet Stromstärken von 20 A bis 1250 A und das bei Spannungen bis zu 690 V AC. Alle OS Schalter verfügen über eine integrierte Sicherungskammer, in die Sicherungen unterschiedlicher Bauformen eingesetzt werden können. Hierzu bietet ABB unterschiedliche Versionen für verschiedene Sicherheitsstandards an. Dank modularem Aufbau können der Mechanismus und die Pole entsprechend den Einbauanforderungen positioniert werden. Dadurch wird eine hohe Flexibilität und Effizienz bei der Planung ermöglicht. Zusätzlich verfügt die Serie über IEC und UL Zulassungen. ABB bietet Ihnen für diese Schalter eine große Auswahl an Zubehör, wie z. B. Verlängerungswellen, Griffe, Hilfsschalter und Klemmenabdeckungen. Die OS Schalter sind eine ideale Lösung für den Motorschutz und können neben Transformatoren auch in zahlreichen anderen Industrieanwendungen eingesetzt werden.</p>
------------------	---

### Circular Value

Konfliktmaterialien Reporting Template (CMRT)	9AKK108467A5658
REACH Erklärung	1SCC011021D0201

RoHS Information

1SCC311108D0203

---

**Bestelldaten**


---

Mindestbestellmenge	1 Stück
Zolltarifnummer	85365080
Herkunftsland	Finnland (FI)

---



---

**Hauptdokumente**


---

Datenblatt, technische Information	1SCC311013C0201
Betriebs- und Montageanleitung	1SCC311012M0219

---



---

**Abmessungen**


---

Breite des Produkts	152 mm
Höhe des Produkts	199 mm
Tiefe des Produkts	154 mm
Nettogewicht	2.5 kg 5.5 lb

---



---

**Technische Daten**


---

Bemessungsbetriebsstrom AC-21A ( $I_e$ )	(500 V) 250 A (690 V) 250 A
Bemessungsbetriebsstrom AC-22A ( $I_e$ )	(380 ... 415 V) 250 A (500 V) 250 A (690 V) 250 A
Bemessungsbetriebsstrom AC-23A ( $I_e$ )	(380 ... 415 V) 250 A (500 V) 250 A (690 V) 250 A
Bemessungsbetriebsleistung AC-23A ( $P_e$ )	(220 ... 240 V) 75 kW (400 V) 140 kW (415 V) 145 kW (500 V) 170 kW (690 V) 250 kW
Konventioneller thermischer Dauerstrom in freier Luft ( $I_{th}$ )	( $q = 40 \text{ }^\circ\text{C}$ ) 250 A
Konventioneller thermischer Dauerstrom ( $I_{the}$ )	(vollständig gekapselt) 250 A
Bemessungsstoßspannungsfestigkeit ( $U_{imp}$ )	12 kV
Bemessungsisolationsspannung ( $U_i$ )	1000 V
Bemessungsbetriebsspannung	Hauptstromkreis 690 V AC
Bemessungskurzzeitstrom	(für 1 s) 8 Kiloampere rms

festigkeit ( $I_{cw}$ )

Bedingter Bemessungskurzschlussstrom ( $I_{nc}$ )	(690 V) 80 kA
Verlustleistung	bei Bemessungsbedingungen pro Pol 23 W
Verschmutzungsgrad	3
Grifftyp	inklusive Griff und Welle
Schalter-Betriebsmechanismus	11 (Zwischen den Polen)
Position der Einspeiseklemmen	Top In - Bottom Out, Bottom In - Top Out
Sicherungsgröße	NH0 NH1
Sicherungsart	DIN
Betriebsart	frontbetätigt
Normen	IEC 60947-3
Montageart	Bodenmontage
Anzahl Pole	2
Anschlussart	Kabelschuhklemme
Klemmenbreite	25 mm
Anzugsdrehmoment	30 ... 44 N·m
Bemessungsstrom ( $I_n$ )	(Hauptstromkreis) 250 A

## Technische Daten UL/CSA

Anzugsdrehmoment	30 ... 44 N·m
------------------	---------------

## Umwelt

RoHS Status	nach EU-Richtlinie 2015/863 22. Juli 2019 (RoHS 3)
-------------	--

## Zertifikate und Deklarationen

CCC Zertifikat	CCC OS200-250 2016
Konformitätserklärung - CE	1SCC311095D2704
DNV GL Zertifikat	1SCC311123D0203
EAC Zertifikat	EAC OT_OTDC_OTL_OTP_OTR_OTU_OTE_OETL_OESA_OESC_OTM_OS_OSM_ .pdf
REACH Erklärung	1SCC011021D0201

## Verpackungsinformationen

Menge Verpackungseinheit 1	Karton 1 Stück
Breite Verpackungseinheit 1	230 mm 9.1 in

Länge	270 mm
Verpackungseinheit 1	10.6 in
Höhe Verpackungseinheit 1	170 mm
	6.7 in
Bruttogewicht	2.8 kg
Verpackungseinheit 1	6.2 lb
EAN Verpackungseinheit 1	6417019244662

## Klassifizierungen

Kennbuchstabe (elektrische Betriebsmittel)	Q
ETIM 7	EC001040 - Sicherungslasttrennschalter
ETIM 8	EC001040 - Sicherungslasttrennschalter
ETIM 9	EC001040 - Sicherungslasttrennschalter
eClass	V11.1 : 27371401
WEEE Kategorie	5. Geräte, bei denen keine der äußeren Abmessungen mehr als 50 cm beträgt (Kleingeräte)

## Kategorien

Niederspannungsprodukte und Systeme → Lasttrennschalter und Umschalter → Lasttrennschalter für Sicherungen OS

