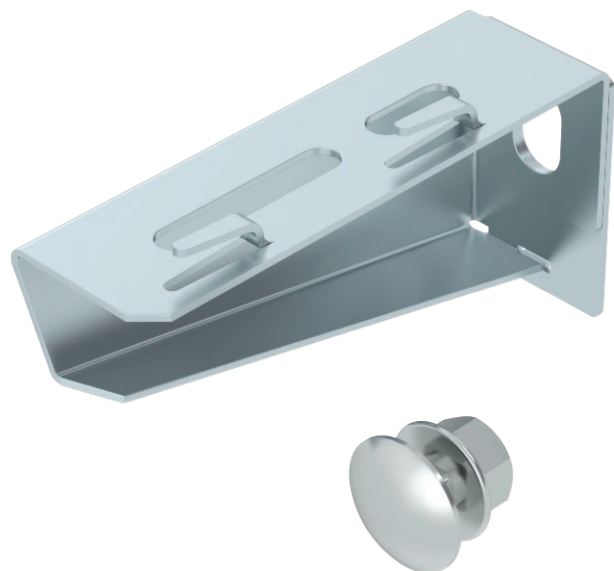


Tehnisko datu lapa

Sienas un statņa balstis MWAG 12

Art.-Nr. 6424600



Bezskrūvju montāžas variants.



St	Tērauds
FS	cinkots

Produkta papildus teksta norādījumi	Komplektā M10x25 skrūve nostiprināšanai pie U-veida statņiem.
Produkta apraksts Piegādes komplekts	Komplektā apaļā plakangalvas skrūve M10 x 25 nostiprināšanai pie U-veida statņiem.

Pamatdati

Art.-Nr.	6424600
Tips	MWAG 12 11 FS
Apzīmējums 1	Atbalsta roka
Apzīmējums 2	sietveida kabeļu renei
Dimensija	B110mm
Materiāls	Tērauds
Materiāla saīsinājums	St
Virsmas	cinkots
Virsmas atbilstošī DIN	DIN EN 10346
Virsmas saīsinājums	FS
Mazākā VK vienība (VG)	1,00 gab.
Svars	12,70 kg/100 gab.

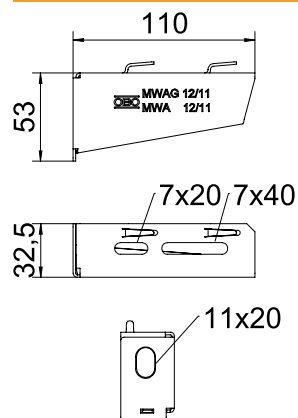
Tehnisko datu lapa

Sienas un statņa balstenis MWAG 12

Art.-Nr. 6424600

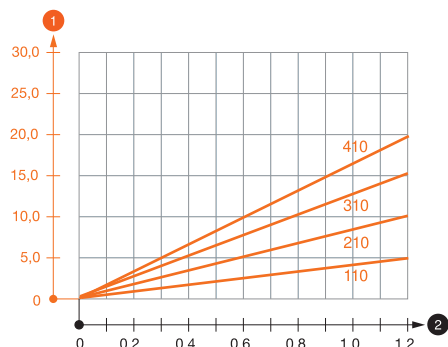


Tehniskie dati



Platums	110,00 mm
Malas augstums	53,00 mm
Izmērs A	32,50 mm
Izmērs B	110,00 mm
Izmērs H	53,00 mm
Cauruma diametrs	11,00 mm
Izmēri, vērtība	110 x 53
Izpildījums	Sienas un statņa balstenis
Izpildījums	Sienas un statņa šķērssijs
F, izteikts kN	1,20 kN
Renes platūmam	100,00 mm
Piemērots funkciju nodrošināšanai	<input type="checkbox"/>
Nerūsējošs tērauds, kodināts	<input type="checkbox"/>
Leņķa diapazons	90,00 - 90,00 °

Noslogojuma diagrammas



MWAG 12 tipa balsteņa slodzes diagramma

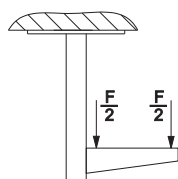
- 1 Balsteņa gala izliece pieļaujamas balsteņa slodzes gadījumā
- 2 Pieļaujamais balsteņa noslogojums kN bez montāžas svara
- Slodzes līkne ar mm izteiktu balsteņa garumu

MWAG 12 sienas un statņa balsteņa dībeļu slodzes parametri

Sienas stiprinājums		Maksimālā slodze [kN]			
		Balsteņa platums [mm]			
		110	210	310	410
Dībeļa tips					
BZ-U 8-10-21/75		1,20	0,95	0,70	0,65
BZ-U 10-10-30/90		1,20	1,20	1,20	1,20

Maks. slodze F kopā = kabeļu svars + kabeļu rene + balstenis. Nestspējas parametri attiecīgi palielinās, izmantojot bezplaisu betonā. Norādītās vērtības ir attiecinātas uz betonu ar izturības klasi C20/25. Jāievēro DIBt atļaujas (dībeļi) montāžas nosacījumi!

MWAG 12 pie iekārtā statņa slodzes vērtības



MWAG 12 pie iekārtā statņa slodzes vērtības

MWAG 12 sienas un statņa balsteņa dībeļu slodzes parametri

T1	Sienas stiprinājums				
T2		Maksimālā slodze [kN]			
T3		Balsteņa platums [mm]			
T4	Dībeļa tips	110	210	310	410
	BZ-U 8-10-21/75	1,2	0,95	0,7	0,65
	BZ-U 10-10-30/90	1,2	1,2	1,2	1,2