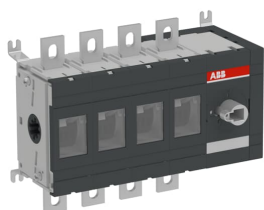


Produktdetails

OT315ES40

OT315ES40 SWITCH-DISCONNECTOR



Allgemeine Informationen

Typ	OT315ES40
Bestellnummer	1SCA022870R1810
EAN	6417019337357
Beschreibung	OT315ES40 SWITCH-DISCONNECTOR
Langbeschreibung	4-pole, side operated, base mounted switch-diconductor, handle and shaft are not included, terminal bolt kit included

Circular Value

Konfliktmineralien Reporting Template (CMRT)	9AKK108467A5658
Umweltinformationen	1SCC301266D0201
REACH Erklärung	1SCC011021D0201
RoHS Information	1SCC011020D0201

Bestelldaten

Mindestbestellmenge	1 Stück
Zolltarifnummer	85365080
Herkunftsland	Finnland (FI)

Hauptdokumente

Datenblatt, technische Information	1SCC301020C0201
Betriebs- und Montageanleitung	1SCC301070M0207
Mechanische Zeichnungen	1SCC301670F0001 1SCC301669F0001 OT315-400ES40.stp OT315ES40.igs

Abmessungen

Breite des Produkts	270 mm
Höhe des Produkts	185 mm
Tiefe des Produkts	107 mm
Nettogewicht	3.9 kg 8.7 lb

Technische Daten

Bemessungsbetriebsstrom AC-21A (I_e)	(380 / 400 V) 315 A (500 V) 315 A (690 V) 315 A (1000 V) 315 A
Bemessungsbetriebsstrom AC-22A (I_e)	(380 ... 415 V) 315 A (500 V) 315 A (690 V) 315 A
Bemessungsbetriebsstrom AC-23A (I_e)	(380 ... 415 V) 315 A (500 V) 315 A (690 V) 315 A
Bemessungsbetriebsleistung AC-23A (P_e)	(220 ... 240 V) 100 kW (400 ... 415 V) 180 kW (500 V) 220 kW (690 V) 315 kW
Konventioneller thermischer Dauerstrom in freier Luft (I_{th})	(q = 40 °C) 315 A
Konventioneller thermischer Dauerstrom (I_{the})	(vollständig gekapselt) 315 A
Bemessungsstoßspannungsfestigkeit (U_{imp})	12 kV
Bemessungsisolationsspannung (U_i)	(nach IEC / EN 60664-1) 1000 V
Bemessungsbetriebsspannung	Hauptstromkreis 1000 V
Bemessungseinschaltvermögen (I_{cm})	(690 V) 65 kA
Bemessungskurzzeitstromfestigkeit (I_{cw})	(für 1 s) 15 kA
Verlustleistung	bei Bemessungsbedingungen pro Pol 6.5 W
Verschmutzungsgrad	3
Grifftyp	Griff und Welle nicht enthalten
Position des vierten Pols	Right Side
Art des vierten Pols	Switched - Simultaneous Function
Schalter-Betriebsmechanismus	Mechanismus auf der Seite des Schalters 40 (Rechtsseitig)
Phasenabstand	Standard

Position der Einspeiseklemmen	Zugang oben - Abgang unten Bottom In - Top Out
Betriebsart	seitlich betätigt
Normen	IEC 60947-3
Besondere Funktionen	No
Montageart	Bodenmontage
Anzahl Pole	4
Schutzart	Front IP00
Anschlussart	Kabelschuhklemme
Anzugsdrehmoment	(nach IEC 60947-1) 30 ... 44 N·m
Mechanische Lebensdauer	16000
Verschlussart	nein

Technische Daten UL/CSA

Anzugsdrehmoment	(nach IEC 60947-1) 30 ... 44 N·m
------------------	----------------------------------

Umwelt

RoHS Status	nach EU-Richtlinie 2015/863 22. Juli 2019 (RoHS 3)
Umweltinformationen	1SCC301266D0201

Zertifikate und Deklarationen

Konformitätserklärung - CE	1SCC301135D2704
DNV GL Zertifikat	1SCC301174D0204
REACH Erklärung	1SCC011021D0201

Verpackungsinformationen

Menge	Karton 1 Stück
Verpackungseinheit 1	
Breite Verpackungseinheit 1	250 mm 9.8 in
Länge Verpackungseinheit 1	290 mm 11.4 in
Höhe Verpackungseinheit 1	170 mm 6.7 in
Bruttogewicht Verpackungseinheit 1	4.2 kg 9.3 lb
EAN Verpackungseinheit 1	6417019337357

Klassifizierungen

Kennbuchstabe (elektrische Betriebsmittel)	Q
ETIM 7	EC000216 - Lasttrennschalter
ETIM 8	EC000216 - Lasttrennschalter
ETIM 9	EC000216 - Lasttrennschalter
eClass	V11.1 : 27371403

WEEE Kategorie

5. Geräte, bei denen keine der äußeren Abmessungen mehr als 50 cm beträgt
(Kleingeräte)

Kategorien

Niederspannungsprodukte und Systeme → Lasttrennschalter und Umschalter → Lasttrennschalter OT (AC)

