



MASTER LEDtube InstantFit HF



MASTER LEDtube HF 1500mm UO 24W830 T8

Lampa Philips MASTER LEDtube InstantFit T8 to źródło światła LED umieszczone w module o rozmiarach tradycyjnej świetlówki. Jej wyjątkowa konstrukcja zapewnia doskonale jednorodny wygląd, nie do odróżnienia od świetlówek w starej technologii. Philips MASTER LEDtube InstantFit T8 to idealne rozwiązanie dla klientów mających wysokie wymagania dotyczące światła i pragnących uzyskać najwyższą wartość w całym czasie eksploatacji. Pełna energooszczędność i długi okres eksploatacji zapewniają atrakcyjny zwrot kosztów inwestycji i korzystny całkowity koszt eksploatacji.

Wskazówki bezpieczeństwa i ostrzeżenia

- UWAGI: Energooszczędność, rozsył oraz ilość światła z użyciem niniejszych źródeł światła zależą od projektu instalacji oświetleniowej.

Dane produktu

Informacje ogólne	
Trzonek	G13 ROT (Rotating) [Medium Bi-Pin Fluorescent]
Zgodność z normą UE RoHS	Tak
Trwałość nominalna (Nom)	60000 h
Cykl załączania	50000
Wartość referencyjna pomiaru strumienia	Sphere
Dane techniczne oświetlenia	
Kod barwy	830 [Tb 3000K]
Kąt rozsyłu światła (Nom)	160 °
Strumień świetlny (Nom)	3500 lm
Oznaczenie koloru	biała (WH)

Skorelowana temperatura barwowa (Nom)	3000 K
Skuteczność świetlna (znamionowa) (Nom)	145,00 lm/W
Jednorodność barw	<6
Wskaźnik oddawania barw (Nom)	83
LLMF At End Of Nominal Lifetime (Nom)	70 %
Eksploatacja i połączenie elektryczne	
Częstotliwość wejściowa	20000-75000 Hz
Power (Rated) (Nom)	24 W
Prąd lampy (Max)	750 mA
Prąd lampy (Min)	300 mA
Czas uruchomienia (Nom)	0,5 s
Czas rozgrzewania lampy do 60% (Nom)	0,5 s

MASTER LEDtube InstantFit HF

Współczynnik mocy (Nom)	0.9
Napięcie (Nom)	30-80 V

Temperatura

Temperatura otoczenia (Max)	45 °C
Temperatura otoczenia (Min)	-20 °C
Temperatura przechowywania (Max)	65 °C
Temperatura przechowywania (Min)	-40 °C
Maksymalna temperatura obudowy (Nom)	55 °C

Sterowanie i Ściemnianie

Ściemnialna	brak
-------------	------

Mechanika i korpus

Materiał żarówki	Plastik
Długość produktu	1500 mm
Kształt bańki	Rurka, dwustronkowa

Zatwierdzenie i Aplikacja

Klasa energooszczędności	D
--------------------------	---

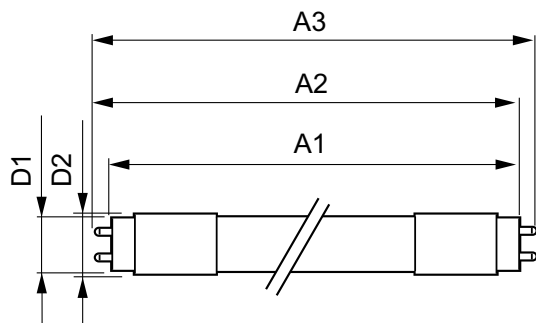
Energooszczędny produkt	tak
Znaki zatwierdzenia	RoHS compliance TUV Oznaczenie CE Certyfikat KEMA Keur

Zużycie energii elektrycznej w kWh/1000 h	24 kWh
Numer rejestracji EPREL	387378

Dane produktu

Pełny kod produktu	871869668806900
Nazwa produktu na zamówieniu	MASTER LEDtube HF 1500mm UO 24W830 T8
EAN/UPC - Produkt	8718696688069
Kod zamówienia	68806900
Numerator - Quantity Per Pack	1
Numerator - Packs per outer box	10
Material Nr. (12NC)	929001300502
Net Weight (Piecze)	0.450 kg

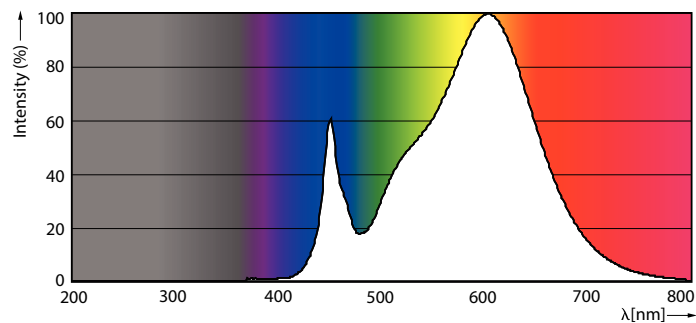
Rysunki techniczne



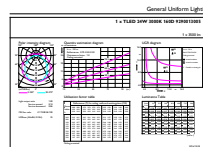
MASTER LEDtube HF 1500mm UO 24W830 T8

Product	D1	D2	A1	A2	A3
MASTER LEDtube HF 1500mm UO 24W830 T8	25,6 mm	28 mm	1498,7 mm	1505,8 mm	1512,9 mm

Dane fotometryczne



MAS LEDtube HF 1500mm UO 24W830 T8



MAS LEDtube HF 1500mm UO 24W865 T8

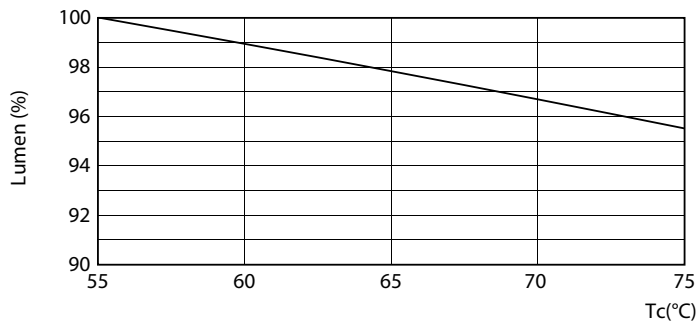
MASTER LEDtube InstantFit HF

Dane fotometryczne

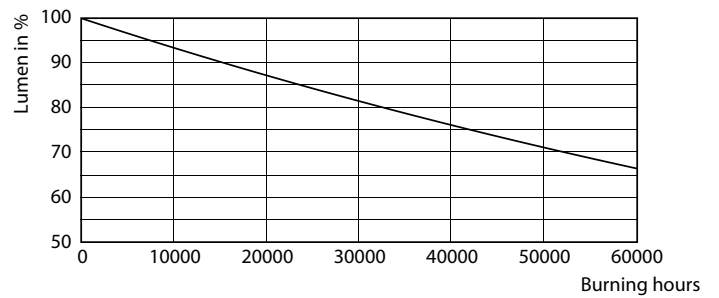


LEDtube HF 1200mm 1500mm UO T8

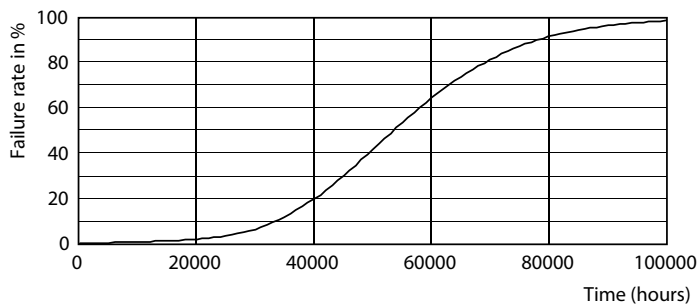
Okres eksploatacji



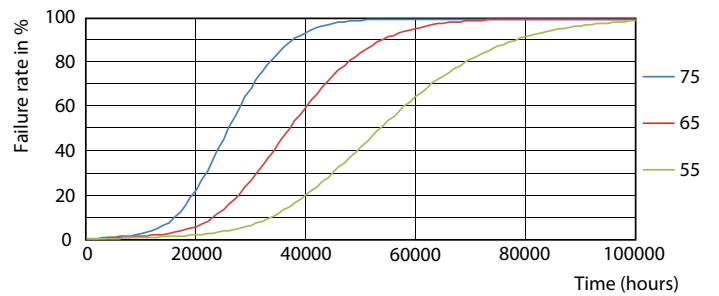
LEDtube HF 1500mm HO-UO 20-24W G13 830-865 T8



LEDtube HF 1500mm 26W G5 T5



LEDtube HF 1200mm 1500mm UO T8



LEDtube HF HO-UO 14-24W G13 830-865 T8

MASTER LEDtube InstantFit HF

Okres eksploatacji



LEDtube HF HO-UO 14-24W G13 830-865 T8

