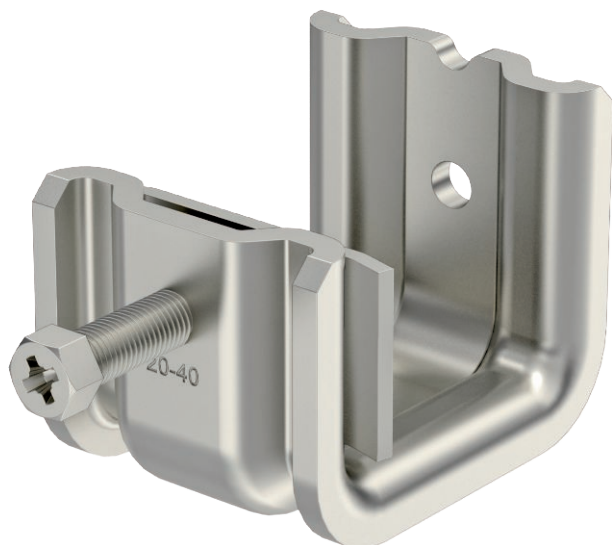


Tehnisko datu lapa

Nesošā skava SSP 20–40

Art.-Nr. 1486292



Šā modeļa stiprinājuma skava tiek uzbūvēta uz balsta un nostiprināta pie balsta vai metāla līstes ar spiediena iedobi un skrūvi (M8). Sešstūrgalvas skrūvei atbilst uzgriežņu atslēgas izmērs 10 mm. Turklāt apskavas korpusā ir vēl divas papildu M8 vītnes, lai, piemēram, nostiprinātu vītņstiepus.



A2 Nerūsējošais tērauds 1.4301
2B neizolēts, apstrādāts

Pamatdati

Art.-Nr.	1486292
Īpašs	SSP 20-40 M8 A2
Apzīmējums 1	Sijas stiprinājums
Apzīmējums 2	pastiprināts
Dimensija	20-40mm
Materiāls	Nerūsējošais tērauds, materiāls 1.4301
Materiāla saīsinājums	A2
Virsmas	neizolēts, apstrādāts
Virsmas saīsinājums	2B
Mazākā VK vienība (VG)	25,00 gab.
Svars	27,80 kg/100 gab.

Tehnisko datu lapa

Nesošā skava SSP 20–40

Art.-Nr. 1486292



Tehniskie dati

	<p>Izmērs B 48,00 mm Izmērs H 65,00 mm Izmērs L 47,00 mm Pievienojuma veids / būvdetaļa Vītne Stiprinājuma veids spīlēt Pārraušanas spēks F1 1,40 kN Pārraušanas spēks F2 1,30 kN Flanča biezums 20,00 - 40,00 mm Vītņstienim M8 metriskajam vītņstienim 8,00 Vītne M8 Vītnes lielums M 8,00 Eņģes, regulējamas <input type="checkbox"/> Ar eņģēm <input type="checkbox"/></p>
--	--

Tehniskie dati

