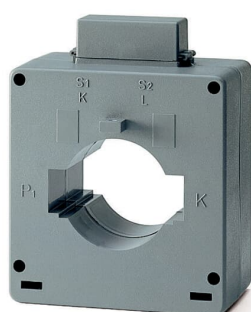


PRODUCT-DETAILS

CT6/1500

CT6/1500 Current transformer



Informations générales

Extension du type de produit	CT6/1500
Code de produit	2CSG421220R1101
EAN	8012542606307
Description courte	CT6/1500 Current transformer
Description longue	CT6/1500 is used to transform primary currents to $..5A$ secondary currents for c.a. measurement instruments

Technique

Cable Use	Cable and Horizontal bar
Rated Primary Current (I_{pn})	1500 A
Rated Secondary Current (I_{sn})	5 A
Current Limit Function	FS 5
Fréquence (f)	50 ... 60 Hz
Sortie de puissance apparente	20 V·A
Power Loss	16 W
Secondary Output	Plug-in connection

Connection	
Précision	±0,5%
Type de montage	Through Primary
Model Number	Through-feed current converter
Section de câble	50 mm
Section nominale	60 x 20 mm

Environnement

Température de l'air ambiant	Operation -5 ... 50 °C
Indice de protection	IP30
Statut RoHS	Following EU Directive 2002/95/EC August 18, 2005 and amendment
Informations RoHS	2CSC445004K0201
Informations environnementales	See RoHS Information
Conflict Minerals Reporting Template (CMRT)	9AKK108468A3363

Dimensions

Produit Largeur Net	105 mm
Produit Hauteur Net	26.5 mm
Produit Longueur Net	61 mm
Poids net	0.53 kg

Commande

Quantité minimum	1 pièce
Emballage Niveau 1 Unités	box 1 pièce
Emballage Niveau 1 Poids	0.576 kg

Certificats et Déclarations (Numéro de document)

Déclaration de Conformité - CE	9AKK106713A5700
--------------------------------	-----------------

Installation

Instructions et manuels	No document needed
-------------------------	--------------------

Popular Downloads

Fiche produit, informations techniques	9AKK107046A0430
--	-----------------

Classifications

ETIM 8	EC002048 - Current transformer
ETIM 9	EC002048 - Current transformer
Catégorie DEEE	5. Small Equipment (No External Dimension More Than 50 cm)
DEEE B2C / B2B	Business To Consumer
CN8	85043121
eClass	V11.0 : 27210902
Code de classification d'objet	T

Catégories

Produits basse tension → Appareillage modulaire et parafoudres → Compteurs d'énergie → Current Transformers

