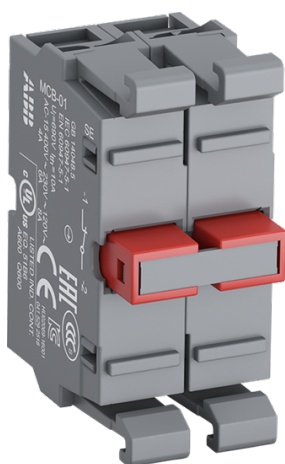


Produktdetails

# MCB-02G

## MCB-02G Kontaktblock



### Allgemeine Informationen

Typ	MCB-02G
Bestellnummer	1SFA611610R1120
EAN	7320500544419
Beschreibung	MCB-02G Kontaktblock

Langbeschreibung	<p>Befehls- und Meldegeräte, Baureihe: Kunststoff Modular. Eine vielseitige Auswahl an Betätigern, Antrieben, Kontaktblöcken, LED-Leuchtmittel und Zubehör mit hoher Flexibilität. Hohe elektrische Leistung der Schaltkontakte: AC-15, 6A bei 230 V. Die flexible Lösung, die Ihre Lagerverwaltung vereinfacht. Es werden die folgenden Normen und Zulassungen erfüllt: IEC/EN 60947-1: Niederspannungsschalt- und Befehlsgeräte – Teil 1: Allgemeine Regeln / IEC/EN 60947-5-1: Niederspannungsschalt- und Befehlsgeräte - Teil 5-1: Steuergeräte und Schaltelemente - Elektromechanische Steuergeräte / IEC/EN 60947-5-5: Niederspannungsschalt- und Befehlsgeräte - Teil 5-5: Steuergeräte und Schaltelemente - Elektrisches NOT-AUS-Gerät mit mechanischer Verrast-Funktion. Die komplette Liste aller technischen Daten und erfüllten Normen finden Sie in unseren Produkt-Datenblättern.</p>
------------------	---

### Bestelldaten

Mindestbestellmenge	10 Stück
Zolltarifnummer	8536901000

### Hauptdokumente

Datenblatt, technische Information	1SFC151007C02_
Betriebs- und Montageanleitung	1SFC151011M0201

## Abmessungen

Breite des Produkts	0.02 m
Höhe des Produkts	0.044 m
Tiefe des Produkts	0.028 m
Nettogewicht	0.026 kg

## Technische Daten

Umgebungstemperatur	(Betrieb) -25 ... +70 °C (Lagerung) -40 ... +85 °C
Beleuchtung	nicht beleuchtet
Funktion	ohne Halter
Montageart	Frontmontage
Anzahl Hilfskontakte Öffner	2
Anzahl Hilfskontakte Schließer	0
Schutzart	Anschlussklemmen IP20
Verschmutzungsgrad	3
Bemessungsisolationsspannung ( $U_i$ )	690 V
Bemessungsstoßspannungsfestigkeit ( $U_{imp}$ )	6 kV
Bemessungsfrequenz (f)	50 / 60 Hz
Bemessungsbetriebsspannung	(Maximum) 690 V
Bemessungsbetriebsstrom DC-13 ( $I_e$ )	(24 V) 5 A (125 V) 0.55 A
Bemessungsbetriebsstrom AC-15 ( $I_e$ )	(230 V AC) 6 A
Verlustleistung	(Maximum) 5 W
Anschlussmöglichkeit	flexibel mit Aderendhülse 1 x 0.75...2.5 mm <sup>2</sup> flexibel mit Aderendhülse 2 x 0.75...2.5 mm <sup>2</sup> flexibel mit isolierter Aderendhülse 1 x 0.75...2.5 mm <sup>2</sup> flexibel mit isolierter Aderendhülse 2 x 0.75...2.5 mm <sup>2</sup> flexibel 1 x 0.75 ... 2.5 mm <sup>2</sup> flexibel 2 x 0.75 ... 2.5 mm <sup>2</sup> starr 1 x 0.75...2.5 mm <sup>2</sup> starr 2 x 0.75...2.5 mm <sup>2</sup>
Anschlussart Geräte	Schraubklemme
Anschlussart	Schraubklemme
Anzugsdrehmoment	0.9 N·m
Abisolierlänge	8 mm
Geeignet für	MP1 MP2 MP3

MP4  
 MPD1  
 MPD2  
 MPD3  
 MPD4  
 MPD5  
 MPD11  
 MPD12  
 MPD13  
 MPD14  
 MPD15  
 MPD16  
 MPM1  
 MPM2  
 KP6  
 MPET3  
 MPEP3  
 MPEK3  
 MPET4  
 MPEP4  
 MPEK4  
 MPMT3  
 MPMT4  
 MPMP3  
 MPMP4  
 M2SS1  
 M2SS2  
 M2SS3  
 M2SS4  
 M2SS5  
 M2SS6  
 M3SS1  
 M3SS2  
 M3SS3  
 M3SS4  
 M3SS5  
 M3SS6  
 M3SS7  
 M3SS8  
 M3SSC1  
 M3SSC2  
 M3SSC3  
 M3SSC4  
 M3SSC5  
 M3SSC6  
 M3SSC7  
 M3SSC8  
 M2SSK1  
 M2SSK2  
 M2SSK3  
 M3SSK1  
 M3SSK2  
 M3SSK3  
 MTS1  
 MTS2  
 MTS3  
 MJS1  
 MJS2  
 MJS5  
 MJS6  
 MJS7  
 MJS8  
 MJS11  
 MJS12

Geeignet für  
 Produktklasse

Pilot Devices

---

**Technische Daten UL/CSA**


---

Anschlussmöglichkeit UL/CSA	1x 18...14 AWG 2x 18...14 AWG
--------------------------------	----------------------------------

---



---

**Umwelt**


---

RoHS Status	nach EU-Richtlinie 2015/863 22. Juli 2019 (RoHS 3)
RoHS Datum	0635 4
RoHS Information	2CMT2015-005452
WEEE Kategorie	5. Geräte, bei denen keine der äußeren Abmessungen mehr als 50 cm beträgt (Kleingeräte)
WEEE B2C / B2B	B2B

---



---

**Zertifikate und Deklarationen**


---

CB Zertifikat	SEMKO_SE30016M2
CQC Zertifikat	CQC2005010304154103
cULus Zertifikat	UL-E76003-20140513
Konformitätserklärung - CCC	2020980305001528
Konformitätserklärung - CE	2CMT2015-005452
Konformitätserklärung - UKCA	2CMT2020-006121
DNV GL Zertifikat	E-14107

---



---

**Verpackungsinformationen**


---

Menge	Beutel 10 Stück
Verpackungseinheit 1	
Breite Verpackungseinheit 1	0.11 m
Länge Verpackungseinheit 1	0.15 m
Höhe Verpackungseinheit 1	0.02 m
Bruttogewicht Verpackungseinheit 1	0.26 kg
EAN Verpackungseinheit 1	7320500338445

---



---

**Klassifizierungen**


---

Kennbuchstabe (elektrische Betriebsmittel)	S
ETIM 6	EC000041 - Hilfsschalterblock
ETIM 7	EC000041 - Hilfsschalterblock
ETIM 8	EC000041 - Hilfsschalterblock
eClass	V11.0 : 27371302

UNSPSC

39122221

IDEA Granular Category  
Code (IGCC)

5219 &gt;&gt; Schalterteil oder Zubehör

---

## Kategorien

---

Niederspannungsprodukte und Systeme → Schalt- und Steuerungstechnik → Befehls- und Meldegeräte → Modular

