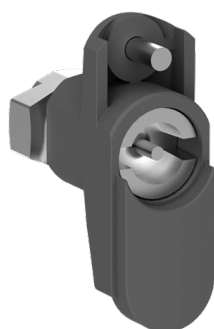


Produktdetails

# ESAC1002

## ESAC1002 Locking accessory, 52 mm x 19 mm x 40 mm



### Allgemeine Informationen

Typ	ESAC1002
Bestellnummer	2CPX010901R9999
EAN	4011617109013
Beschreibung	ESAC1002 Locking accessory, 52 mm x 19 mm x 40 mm
Langbeschreibung	Baureihe TwinLine S 43

### Technische Daten

Verschlusstyp	Doppeltes Bit
Gehäusotyp	Gehäuse Zubehör
Grifftyp	Other
Farbe	Dark grey
Anzahl Batterien	0

### Umwelt

RoHS Information	1STC860120 9AKK108467A5062
REACH Erklärung	1STE000078

Konfliktminerale  
Reporting Template  
(CMRT)

9AKK108468A3363

### Abmessungen

Breite des Produkts	19 mm
Höhe des Produkts	52 mm
Tiefe des Produkts	40 mm
Nettogewicht	0.031 kg

### Bestelldaten

Mindestbestellmenge	1 Stück
Menge Verpackungseinheit 1	Packung 1 Stück
Bruttogewicht Verpackungseinheit 1	0.033 kg

### Zertifikate und Deklarationen

Konformitätserklärung - CE	1STC860120
-------------------------------	------------

### Installation / Montage

Betriebs- und Montageanleitung	2CPC126740M5601
-----------------------------------	-----------------

### Hauptdokumente

Datenblatt, technische Information	No document needed
---------------------------------------	--------------------

### Klassifizierungen

ETIM 8	EC000327 - Schließsystem für Schaltschranksysteme
ETIM 9	EC000327 - Schließsystem für Schaltschranksysteme
WEEE Kategorie	Produkt nicht in WEEE Umfang
CN8	39263000
eClass	V11.0 : 27400641
Kennbuchstabe (elektrische Betriebsmittel)	U

---

## Kategorien

---

Niederspannungsprodukte und Systeme → Energie-Verteilersysteme → Unterverteiler → Wandschränke - Standschränke → System pro E energy L / M Zubehör

