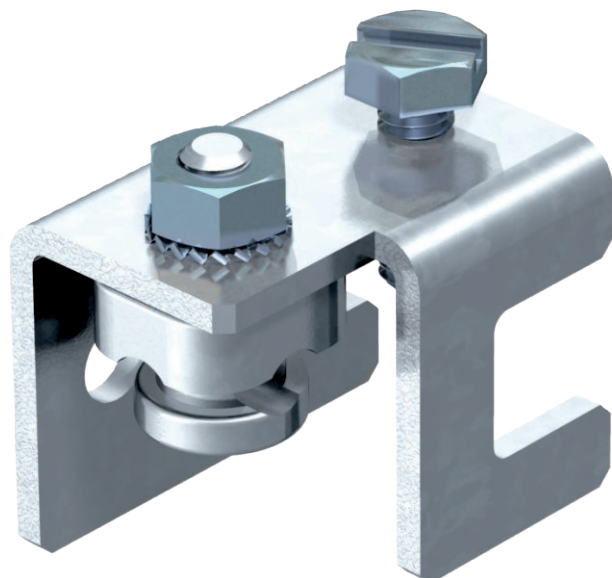


Tehnisko datu lapa

Konstrukcijas skava līdz 20 mm

Art.-Nr. 5304520



- Apaļo vadu iespējams montēt pie konstrukcijas vertikāli vai horizontāli
- Stiprināšanai pie konstrukcijām ar atloka biezumu līdz 20 mm
- Stiprināšanai pie konstrukcijām ar sešstūrgalvas skrūvi M10
- Atbilst VDE 0185-305 (IEC 62305) prasībām



St	Tērauds
FT	karsti cinkots

Izstrādājuma apraksts

Pamatdati

Art.-Nr.	5304520
Tips	5010 20 FT
Apzīmējums 1	Construction Klemme
Dimensija	20mm
Materiāls	Tērauds
Materiāla saīsinājums	St
Virsmas	karsti cinkots
Virsmas atbilstošā DIN	DIN EN ISO 1461
Virsmas saīsinājums	FT
Svars	30,60 kg/100 gab.

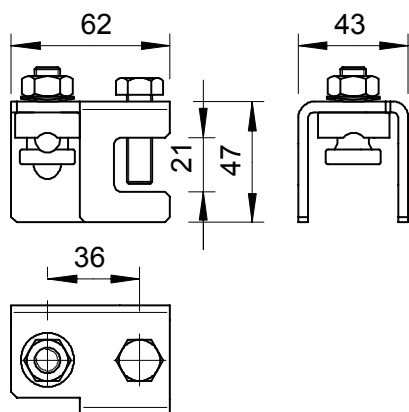
Tehnisko datu lapa

Konstrukcijas skava līdz 20 mm

Art.-Nr. 5304520



Tehniskie dati



Stiprinājuma skrūves veids	Sešstūra skrūve
Savienotāja veids	Savienotāji
Zibens impulsa strāvas nest-spēja	N/50 kA
Piemērots savienošanai	citi
Ietilpības diapazons	4-20 mm
Pielāgots	Rd 8-10 mm
Starpplate	□