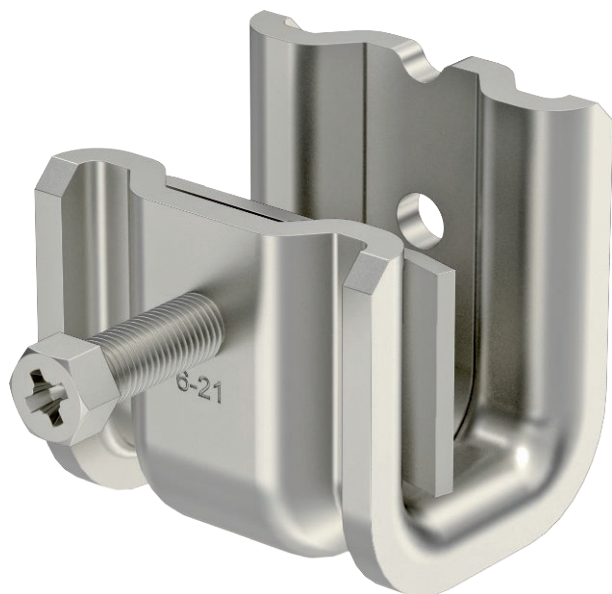


Tehnisko datu lapa

Nesošā skava SSP 6-21

Art.-Nr. 1486284



Šā modeļa stiprinājuma skava tiek uzbūvēta uz balsta un nostiprināta pie balsta vai metāla līstes ar spiediena iedobi un skrūvi (M8). Sešstūrīgalvas skrūvei atbilst uzgriežņu atslēgas izmērs 10 mm. Turklāt apskavas korpusā ir vēl divas papildu M8 vītņes, lai, piemēram, nostiprinātu vītņstieņus.



A2 Nerūsējošais tērauds 1.4301
2B neizolēts, apstrādāts

Pamatdati

Art.-Nr.	1486284
Tips	SSP 6-21 M8 A2
Apzīmējums 1	Sijas stiprinājums
Apzīmējums 2	pastiprināts
Dimensija	6-21mm
Materiāls	Nerūsējošais tērauds, materiāls 1.4301
Materiāla saīsinājums	A2
Virsmas	neizolēts, apstrādāts
Virsmas saīsinājums	2B
Mazākā VK vienība (VG)	25,00 gab.
Svars	23,20 kg/100 gab.

Tehnisko datu lapa

Nesošā skava SSP 6–21

Art.-Nr. 1486284



Tehniskie dati

	<p>Izmērs B 48,00 mm Izmērs H 46,00 mm Izmērs L 47,00 mm Pievienojuma veids / būvdetaļa Vītne Stiprinājuma veids spīlēt Pārraušanas spēks F1 1,75 kN Pārraušanas spēks F2 1,50 kN Flanča biezums 6,00 - 21,00 mm Vītņstienim M8 metriskajam vītņstienim 8,00 Vītne M8 Vītnes lielums M 8,00 Eņģes, regulējamas <input type="checkbox"/> Ar eņģēm <input type="checkbox"/></p>
--	---

Tehniskie dati

