

## Anzeige- und Bedieneinheit

### MINI Meldetableau 24V / Unterputz-Version

Artikelnummer: 128691



#### ÖFFNEN:

Vorsichtig einen kleinen Schraubendreher oben in den Schlitz einführen, die Frontscheibe danach nach unten drücken und nach vorne entnehmen.

### MINI Meldetableau 24V / Aufputz-Version

Artikelnummer: 240335



## Funktionsbeschreibung

Das MINI-Meldetableau 24V ist für die Fernanzeige an Notlicht-Systemen gemäß VDE 0558-508/ DIN EN 50171 zur Anzeige der Meldungen gemäß Punkt 6.7.2e geeignet.

Es hat folgende optische Meldungen (LED):

- Betriebsbereit (GRÜN)
- Batteriebetrieb (GELB)
- Sammelstörung (ROT)

und ein Summer für die akustische Meldung der Sammelstörung. Rücksetzen des Summers mit der Reset-Taste.

Des Weiteren kann die Dauerschaltung mittels einem Schlüsselschalter am Tableau EIN bzw. AUS geschaltet werden.

## Abmessung

Frontplatte	:	BxHxT 81 x 81 x 6 mm ohne Elektronik
Montage UP	:	Hohlwanddose Ø 68mm, Tiefe mindestens 40mm
Aufputz-Gehäuse	:	BxHxT 81 x 81 x 51 inkl. Frontplatte

## Anschlüsse

X2: 1+/1- (gr/bl)	SV Spannungsversorgung 24V DC
X2: 3-4 (or)	DS EIN/AUS Schlüsselschalter
X2: 5-7 (gr)	Kontakt Betriebsbereit/ Batteriebetrieb/ Sammelstörung

Anschlussklemmen für max. geeignet

eindrähtig, anschließbar	1x	0.20 - 1.5 mm <sup>2</sup>
feindrähtig, anschließbar	1x	0.20 - 1.5 mm <sup>2</sup>
feindrähtig mit Aderendhülse mit Kunststoffkragen	1x	0.25 - 1,0 mm <sup>2</sup>
feindrähtig mit Aderendhülse ohne Kunststoffkragen	1x	0.25 - 1,0 mm <sup>2</sup>
Abisolierlänge		8.50 - 9.5 mm

Anschlussleitung z.B. 4x2x0,8mm<sup>2</sup> I(ST)Y oder YCYM

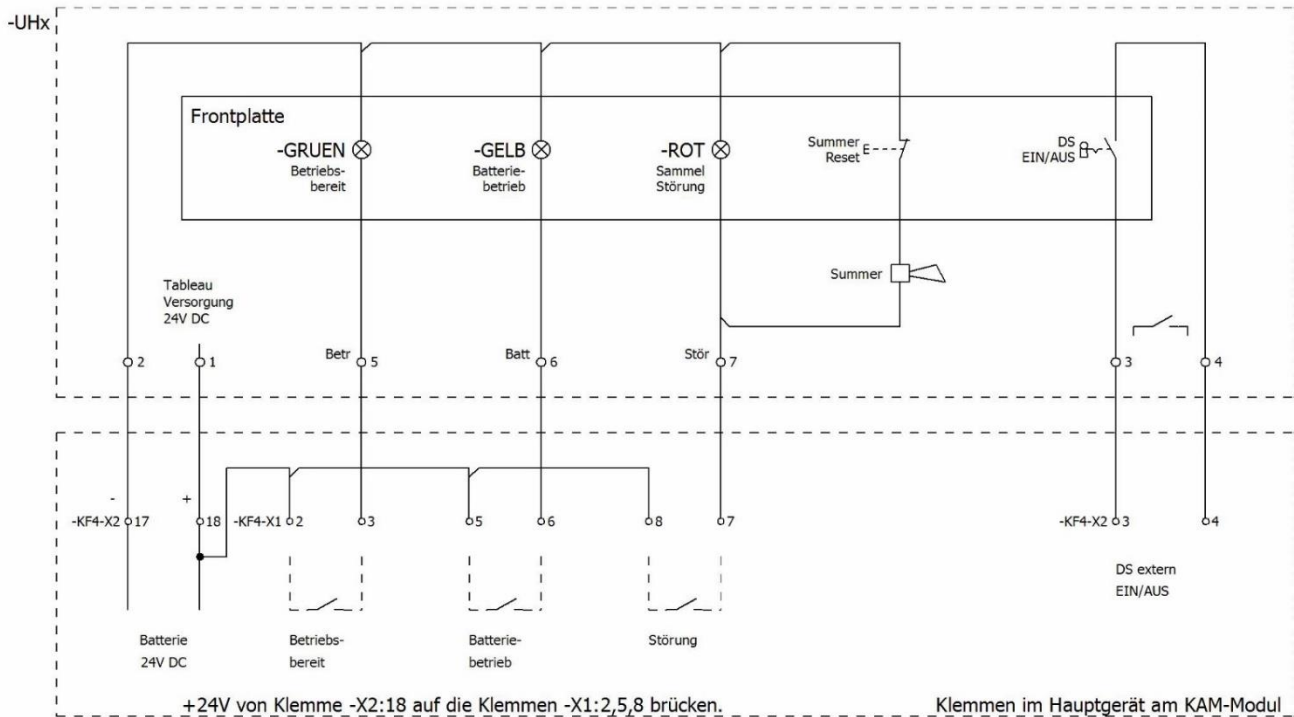


## Technische Daten

Versorgungsspannung	U <sub>N</sub> 24V DC (20 - 29V)
Stromaufnahme	max. 100mA
Temperaturbereich	0 bis +40°C
Schutzart	IP30
Material	Kunststoff PS35
Farbe	Weiß, ähnlich RAL9016

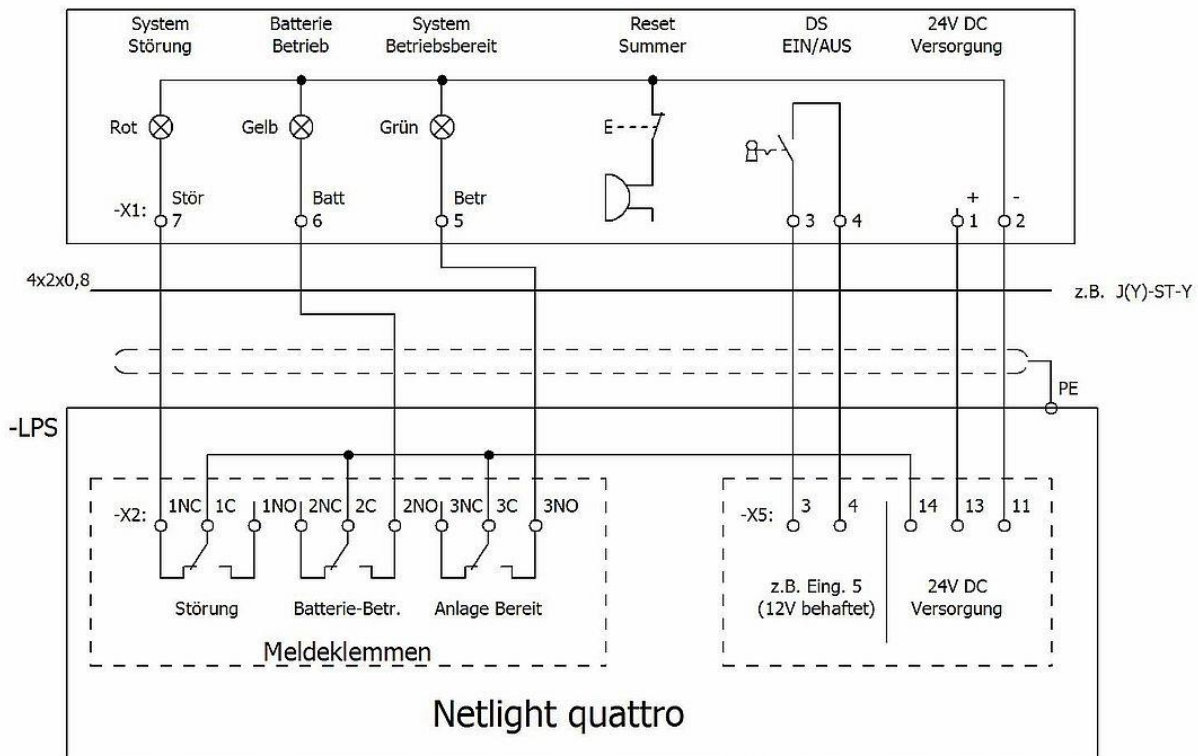
## Anschluss Netlight

Schaltbild Tableau Typ A / 24V - MINI



## Anschluss Quattro LPS

Fernanzeige Mini Tableau 24V DC



Klemmen-Querschnitt -X2:  
0,08-1,5mm<sup>2</sup> eindrätig/feindrätig,  
0,25-1,5mm<sup>2</sup> feindrätig mit Aderend-  
hülse mit/ohne Kunststoffkragen.

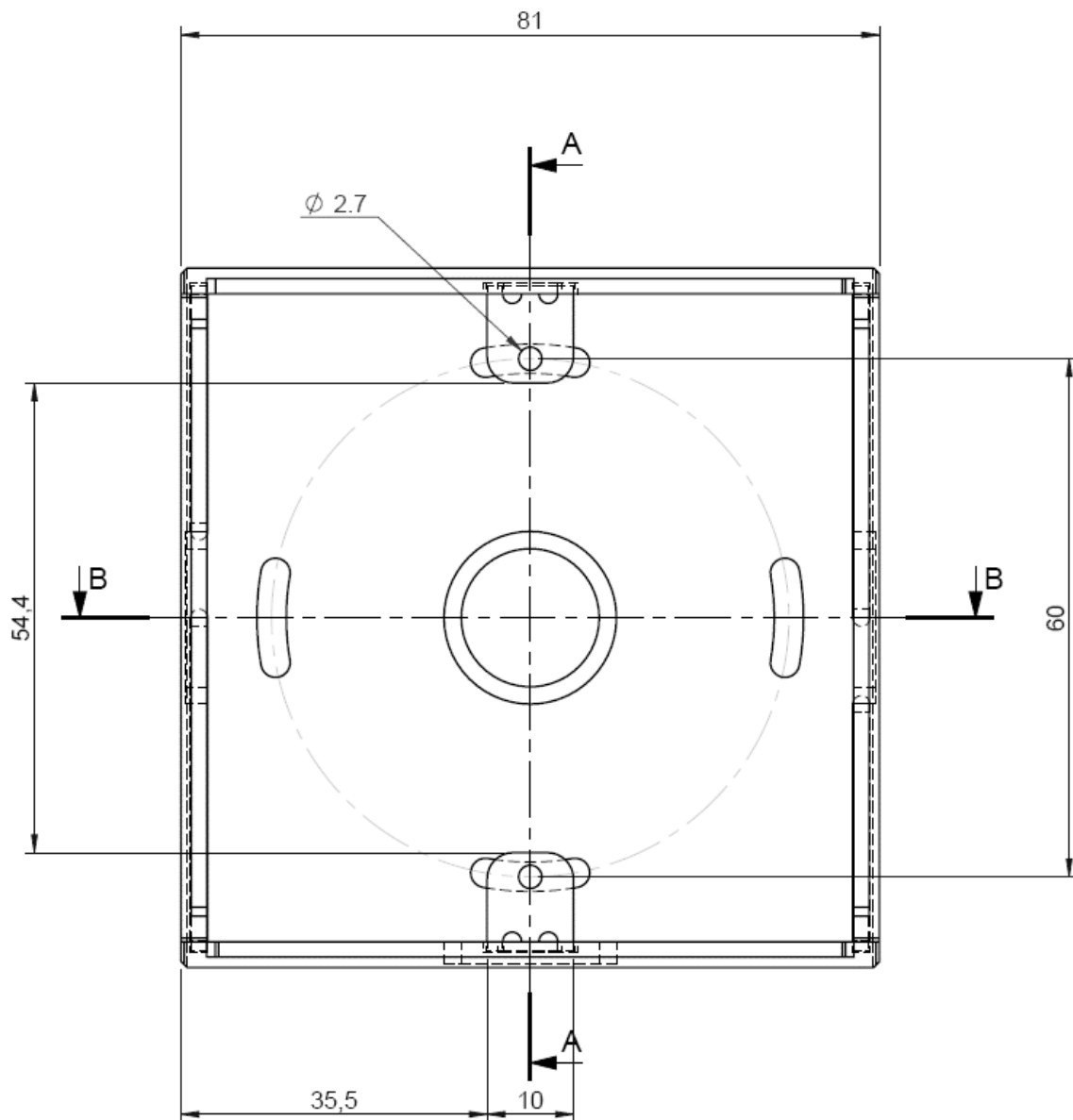
Abisolierlänge 5-6mm

Klemmen-Querschnitt -X5:  
0,5-2mm<sup>2</sup> eindrätig/feindrätig,  
0,5-2mm<sup>2</sup> feindrätig mit Aderend-  
hülse mit/ohne Kunststoffkragen.

Abisolierlänge 7,5-8,5mm

Als Verbindungsleitung zwischen der Anlage  
und dem Tableau empfehlen wir eine  
abgeschirmte Leitung zu verwenden.  
Die Abschirmung kann mittels EMV Kabel-  
verschraubung M20 z.B. Kaiser Progress EMV  
Messing mit dem Gehäuse verbunden werden.

## Befestigung



### Hinweise zu dieser Produktbeschreibung

Die Funktionsbeschreibungen in der Beschreibung entsprechen dem Stand der Herausgabe. Der Inhalt ist nicht Vertragsgegenstand, sondern dient der Information. Technische oder inhaltliche Änderungen können jederzeit vom Hersteller durchgeführt werden, ohne dass eine Aktualisierung bzw. Bekanntmachung erfolgt. Eine Verpflichtung zur ständigen Anpassung der Produktbeschreibung besteht nicht.