

MANUFACTURER'S DECLARATION OF CONFORMITY
DICHIARAZIONE DI CONFORMITA' DEL COSTRUTTORE

No.	65602070	
Issuer's name <i>Nome del costruttore:</i>	GEWISS S.p.A.	
Issuer's address <i>Indirizzo del costruttore:</i>	Via A. Volta, 1 24069 Cenate Sotto (BG) ITALY	
Subject of the declaration: <i>Oggetto della dichiarazione:</i>	GW68589	
Main ratings: <i>Dati principali:</i>	<ul style="list-style-type: none"> ➤ Rated voltage / <i>Tensione nominale</i> U_n = 400 Vac ➤ Rated insulation voltage / <i>Tensione nominale di isolamento</i> U_i = 400 Vac ➤ Rated operational voltage / <i>Tensione nominale di impiego</i> U_e = 400 Vac ➤ Rated impulse withstand voltage / <i>Tensione nominale di tenuta a impulso</i> U_{imp} = 4 kV ➤ Rated current of the assembly / <i>Corrente nominale del quadro</i> I_{nA} = 50 A ➤ Rated peak withstand current / <i>Corrente nominale ammissibile di picco</i> I_{pk} = 10 kA ➤ Rated conditional short-circuit current / <i>Corrente nominale di cortocircuito condizionata</i> I_{cc} = 6 kA ➤ SCPD / <i>Dispositivo di protezione contro il cortocircuito</i> / ➤ Rated frequency / <i>Frequenza nominale</i> f_n = 50 Hz ➤ Degree of protection / <i>Grado di protezione</i> IP 55 ➤ Form of the internal separation / <i>Forma della segregazione interna</i> 1 ➤ Pollution degree / <i>Grado di inquinamento</i> 3 ➤ EMC disturbances in environments / <i>Ambiente EMC</i> B ➤ Conditions of installation / <i>Condizioni di installazione</i> 	<p align="right"><i>Mobile ACS / ASC mobile</i></p> <ul style="list-style-type: none"> ➤ Mechanical impact protection / <i>Protezione contro l'impatto meccanico</i> IK 09 ➤ Dimensions / <i>Dimensioni (Width - Height - Depth / Base - Altezza - Profondità)</i> 746-821-400 mm ➤ Weight / <i>Peso</i> 23 kg

We declare that the products mentioned in subject are designed and manufactured in conformity with the requirements of following harmonized standards:

Dichiaro che i prodotti citati in oggetto sono progettati e costruiti conformemente ai requisiti delle seguenti norme armonizzate:

Document No. / <i>Documento N.</i>	Title / <i>Titolo</i>	Date of issue / <i>Data di emissione</i>
➤ EN 61439-1	Low-voltage switchgear and controlgear assemblies - Part 1: General rules <i>Apparecchiature assemblate di protezione e di manovra per bassa tensione (quadri BT) - Parte 1: Regole generali</i>	2011
➤ EN 61439-4	Low-voltage switchgear and controlgear assemblies - Part 4: Particular requirements for assemblies for construction sites (ACS) <i>Apparecchiature assemblate di protezione e di manovra per bassa tensione (quadri BT) Parte 4: Prescrizioni particolari per quadri per cantiere (ASC)</i>	2013

and therefore meeting the essential requirements of the Directives:
e quindi rispondenti ai requisiti essenziali delle Direttive:

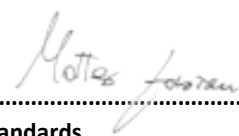
- 2014/35/EU 2014/34/EU Reg.(EU) n.305/2011
 99/5/EC 2014/30/EU

Signed for and on behalf of:

Firmato per conto di: GEWISS S.p.A.

Place and Date:

Luogo e Data Cenate Sotto, 02th May 2017

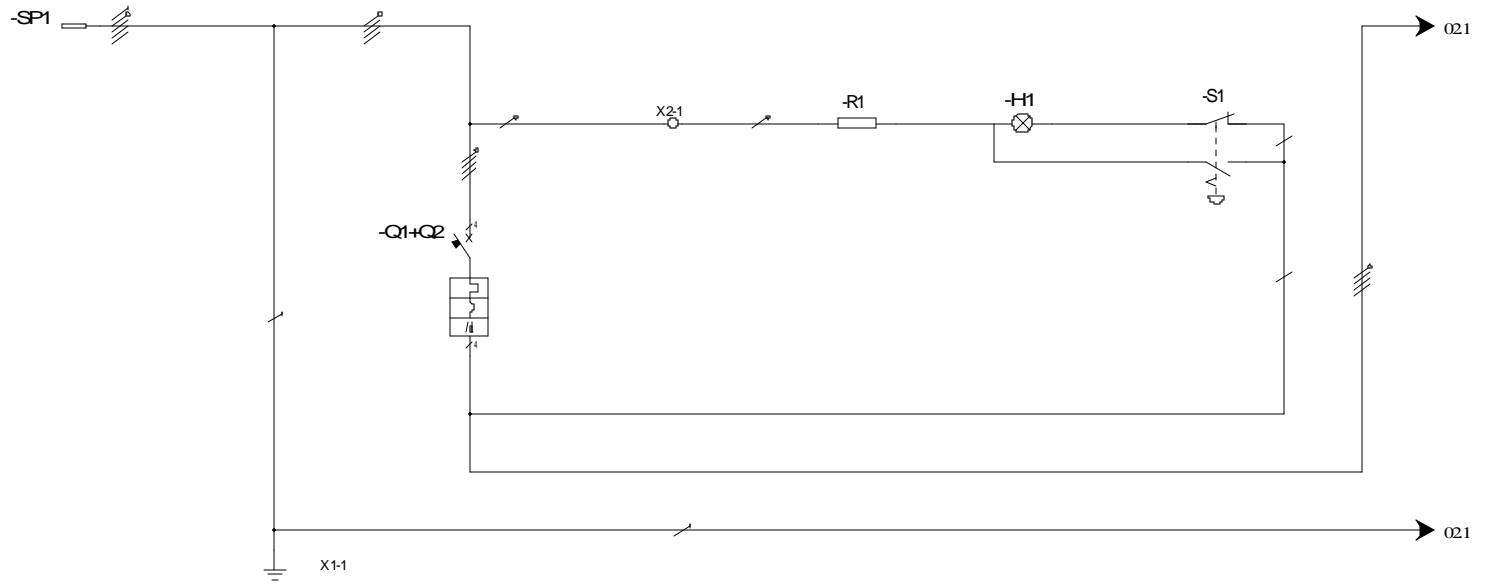

 MATTEO GAVAZZENI
 Industrial Property, Standards,
 Quality Marks and Certifications Manager

Doc. 6559839



**CARATTERISTICHE
SPECIFICATION**

Serie/Series:	Q-BOX
Codice/Code:	GW68589
Un:	400 V
Uaux:	230 V
f:	50 Hz
Icc:	6 kA
Ip:	55
In:	50 A

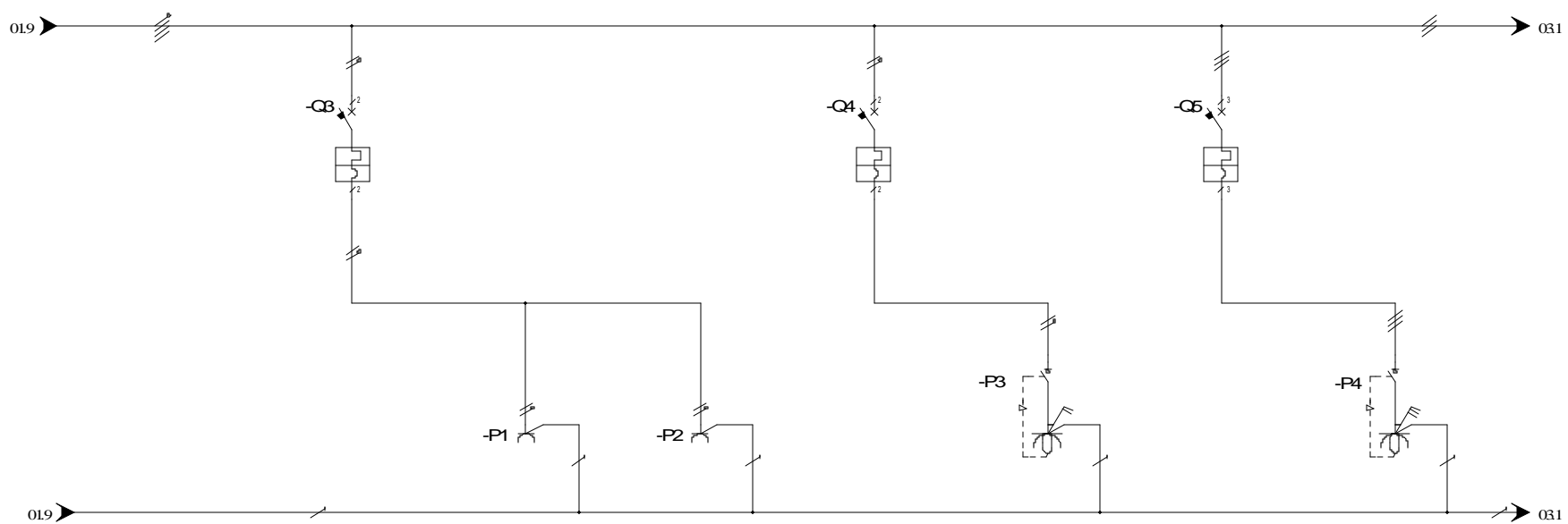


UTENZA USER	DENOMINAZIONE DENOMINATION	SPINA PLUG	MORSETTIERA DI TERRA PROTECTIVE EARTH	INTERRUTTORE GENERALE MAINSWITCH	MORSETTO DI APPOGGIO CLAMP	RESISTENZA RESISTOR	LAMPADA LAMP	PULSANTE EMERGENZA EMERGENCY PUSHBUTTON
	TIPO / TYPE	POT./TOT.POWER Kw	GW61453			3,3K Ω	GW74518	GW74364
	POT./POWER Kw	In A	63					
	COEF. CONTEMP.	COS φ	08					
INTERRUTTORE O SEZIONATORE MAINSWITCH	COSTRUTTORE / CONSTRUCTOR			GEWISS				
	TIPO / TYPE			GW92093+GW94432				
	N. POLI/N.POLES	In A		4 63				
	Icc kA	Ich mA		6 30				
	Im (o curva/or curve) A	Pd A		C				
FUSIBILE FLUSE	TIPO / TYPE							
	CALIBRO/CALBRE	A						
CONTATTORE CONTACTOR	TIPO / TYPE							
	In A	Ph kW						
RELE TERMICO THERMAL RELAY	TIPO / TYPE							
	TARATURA / CALIBRATION	A						
LINEA DI POTENZA POWER LINE	TIPO CAVO / CABLE TYPES		5X16mm ²	4X2,5mm ² +1X4mm ²	(7X2,5+3X6+2x1,5)mm ²	1X1,5mm ²	2X1,5mm ²	2X1,5mm ²
	FORMAZIONE / FORMATION		L1,L2,L3,N,PE	PE	L1,L2,L3,N	N	N	L1
	LUNGHEZZA / LENGHT	m						
	Iz A							
	C.d.T. aIn %	C.d.T. alb %						
	Zk mΩ	Zs Ω						
	Iktifase/monof. kA	Iktifase/terra kA						
	MORSETTIERA / TERMINAL BOARD			1X65011728 8 FORI/HOLES	1X66390006			



CODICE : CODE :	GW68589	PROGETTO : PROJECT :	Schema elettrico Electric diagram	FOGLIO 01 DI 04
TITOLO / TITLE:	Schema unifilare Single line diagram			◀▶02
DIS: Crocca A.	DATA/DATE: 20/04/2017			

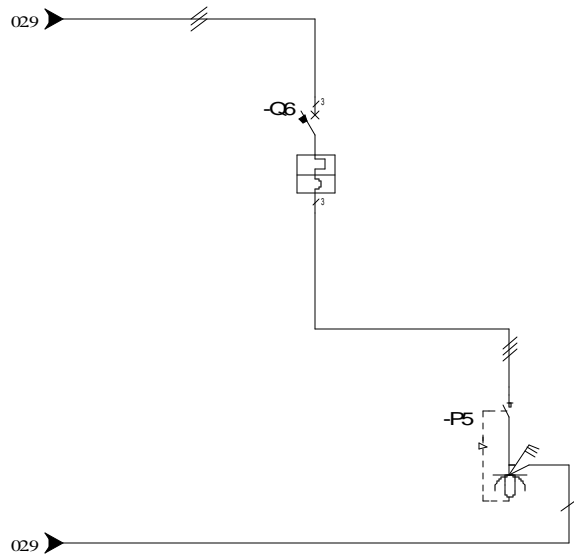
REV.	DATA/DATE	FIRMA / SIGN.	MODIFICA / MODIFY
------	-----------	---------------	-------------------



UTENZA USE	DENOMINAZIONE DENOMINATION			PROTEZIONE PRESE 1-2		PRESA 1		PRESA 2		PROTEZIONE PRESA 3		PRESA 3		PROTEZIONE PRESA 4		PRESA 4		
	TIPO / TYPE	POT./TOT.POWER Kw	In A	OUTLETS 1-2 PROTECTION		OUTLET 1		OUTLET 2		OUTLET 3 PROTECTION		OUTLET 3		OUTLET 4 PROTECTION		OUTLET 4		
						GW62227H	16	GW62227H	16			GW66304N	16			GW66308N	16	
						0,8		0,8				0,8				0,8		
INTERRUTTORE O SEZIONATORE MAINSWITCH	COSTRUTTORE / CONSTRUCTOR			GEWISS						GEWISS				GEWISS				
	TIPO / TYPE			GW92047						GW92047				GW92047				
	N. POLI/N.POLES	In	A	2	16					2	16			3	16			
	Icc	kA	mA	6						6				6				
	I _m (o curva/or curve)	A	Pd	A	C					C				C				
FUSIBILE FLUSE	TIPO / TYPE																	
	CALIBRO / CALIBRE			A														
CONTATTORE CONTACTOR	TIPO / TYPE																	
	In	A	Pn	kW														
RELE' TERMICO THERMAL RELAY	TIPO / TYPE																	
	TARATURA / CALIBRATION			A														
LINEA DI POTENZA POWER	TIPO CAVO / CABLE TYPES			4X2,5mm ²		3X2,5mm ²		3X2,5mm ²		2X2,5mm ²		3X2,5mm ²		3X2,5mm ²		4X2,5mm ²		
	FORMAZIONE / FORMATION			L1,N		L1,N,PE		L1,N,PE		L2,N		L2,N,PE		L1,L2,L3		L1,L2,L3,PE		
	LUNGHEZZA / LENGHT			m														
	Iz	A																
	C.d.T.	aIn	%	C.d.T.	aIb	%												
	Zk	mΩ		Zs	mΩ													
	I _k trifase/monof.	kA		I _{k1} fase/terra	kA													
	MORSETTIERA / TERMINAL BOARD																	



CODICE : GW68589
 CODE :
 PROGETTO : Schema elettrico
 PROJECT : Electric diagram
 TITOLO / TITLE : Schema unifilare
 Single line diagram
 DIS : Crocca A.
 DATA / DATE : 20/04/2017
 FOGLIO 02
 DI 04
 01 ◀ ▶ 03



UTENZA USE	DENOMINAZIONE DENOMINATION		PROTEZIONE PRESA 5 OUTLET 5 PROTECTION		PRESA 5 OUTLET 5											
	TIPO / TYPE	POT./TOT.POWER Kw	In	A	GW66319N	32										
	POT./POWER Kw	In	A													
	COEF. CONTEMP.	COS φ			08											
INTERRUTTORE O SEZIONATORE MAINSWITCH	COSTRUTTORE / CONSTRUCTOR		GEWISS		GW92070											
	TIPO / TYPE															
	N. POLI/N.POLES	In	A	3	32											
	Icc	kA	mA	6												
	I _m (o curva/or curve)	A	Pd	A	C											
FUSIBILE FLUSE	TIPO / TYPE															
	CALIBRO / CALIBRE		A													
CONTATTORE CONTACTOR	TIPO / TYPE															
	In	A	Ph	kW												
RELE TERMICO THERMAL RELAY	TIPO / TYPE															
	TARATURA / CALIBRATION		A													
LINEA DI POTENZA POWER	TIPO CAVO / CABLE TYPES		3X6mm ²		3X6mm ² 1X4mm ²											
	FORMAZIONE / FORMATION		L1,L2,L3		L1,L2,L3,PE											
LINE	LUNGHEZZA / LENGHT		m													
	Iz	A														
	C.d.T.	aIn	%	C.d.T.	aIb	%										
	Zk	mΩ	Zs	mΩ												
	I _k trifase/monof.	kA	I _{k1} fase/terra	kA												
	MORSETTIERA / TERMINAL BOARD															



CODICE :	GW68589	PROGETTO :	Schema elettrico	FOGLIO	03
CODE :		PROJECT :	Electric diagram	DI	04
TITOLO / TITLE: Schema unifilare Single line diagram				02◀▶04	
DIS: Crocca A.			DATA/DATE: 20/04/2017		

REV.	DATA/DATE	FIRMA / SIGN.	MODIFICA / MODIFY

GEWISS S.p.A si riserva la possibilità di sostituire alcuni dei codici inclusi negli schemi allegati con interruttori aventi caratteristiche tecniche identiche o migliorative.

La tabella seguente riporta l'elenco delle possibili sostituzioni autorizzate.

GEWISS s.p.A ha verificato e certificato il quadro in tutte le configurazioni così realizzate che, pertanto, rientrano nel sistema di quadri GEWISS come definito dalle norme EN 61439-1 e EN 61439-4

TABELLA CODICI E LORO ALTERNATIVE / TABLE CODES AND ITS ALTERNATIVES												
CODICI/CODES		CARATTERISTICHE / FEATURES							VARIABILI / VARIABLES			
Codice base Base code	Codice alt. Alt. code	Tipo Type	Poli Poles	Curva Curve	In (A)	Icc (KA)	Icn (mA)	Moduli Modules	Tipo Type	Curva Curve	Icc (KA)	Moduli Modules
GW90247			2P	C	16	6	/		MTC MCCB			1
	GW92047								MT/MCB			2
GW90250			2P	C	32	6	/		MTC MCCB			1
	GW92050								MT/MCB			2
GW90267			3P	C	16	6	/		MTC MCCB			2
	GW92067								MT/MCB			3
GW90270			3P	C	32	6	/		MTC MCCB			2
	GW92070								MT/MCB			3
GW90287			4P	C	16	6	/		MTC MCCB			2
	GW92087								MT/MCB			4
GW90290			4P	C	32	6	/		MTC MCCB			2
	GW92090								MT/MCB			4
GW92093		MT	4P	C	63		/	4			6	
	GW92693	MCB									10	
GW94027		MDC	2P		16	4,5	30	2		AC		
	GW94227	RCBO								A		
GW94127		MDC	2P		16	6	30	2		AC		
	GW94327	RCBO								A		

Gewiss SpA reserves the right to replace some of the products included in the drawing with devices having the same or improved ratings or technical characteristics.

The following table shows the list of possible replacements allowed.

Gewiss SpA has tested and certified the switchboard conforming to all the configurations in such a way manufactured, therefore, they are included in GEWISS assembly system as defined in the standards EN 61439-1 and EN 61439-4

				GEWISS	CODICE: CODE:	GW68589	PROGETTO : PROJECT :	Schema elettrico Electric diagram	FOGLIO 04 DI 04
					TITOLO/ TITLE:	Tabella codici Codes table			03 ◀▶
REV.	DATA/DATE	FIRMA/SIGN.	MODIFICA/MODIFY		DIS:	Crocca A.	DATA/DATE:	20/04/2017	